

## Podstawowe informacje



## Dane techniczne projektu

<b>Całkowita powierzchnia</b>	<b>270.70 m<sup>2</sup></b>
<b>Powierzchnia użytkowa</b>	<b>119.20 m<sup>2</sup></b>
<b>Powierzchnia zabudowy</b>	<b>142.60 m<sup>2</sup></b>
<b>Powierzchnia dachu</b>	<b>235 m<sup>2</sup></b>
<b>Kubatura</b>	<b>791.85 m<sup>3</sup></b>
<b>Wymiary budynku</b>	<b>11.60 x 15.45 m</b>
<b>Kąt nachylenia</b>	<b>35°</b>
<b>Wysokość budynku</b>	<b>7.83 m</b>
<b>Wymiary działki</b>	<b>19.60 x 23.45 m</b>

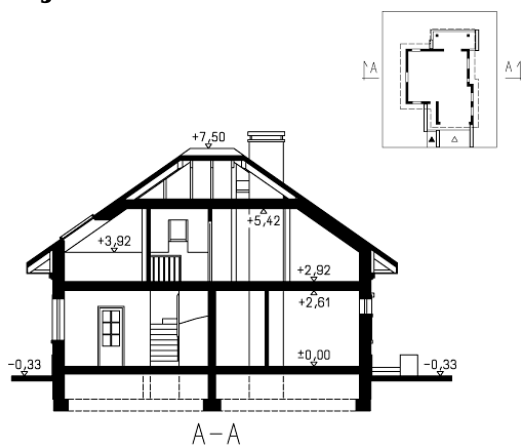
## Opis projektu

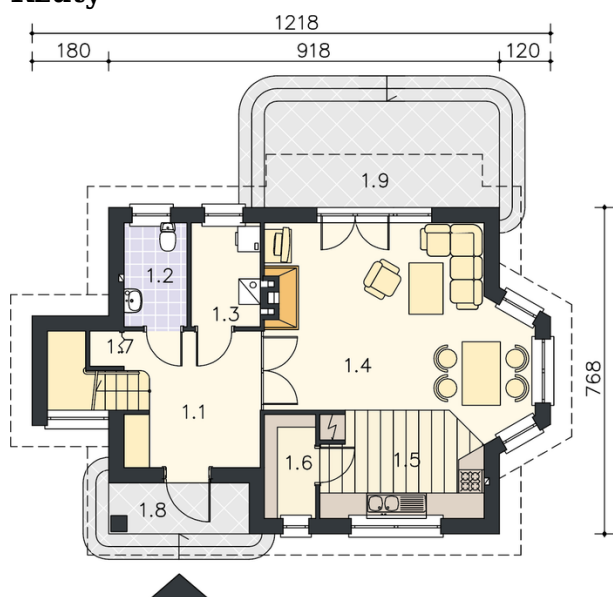
Dom parterowy, z poddaszem użytkowym i 2-stanowiskowym garażem, z tarasem w podcieniu

## Elewacje

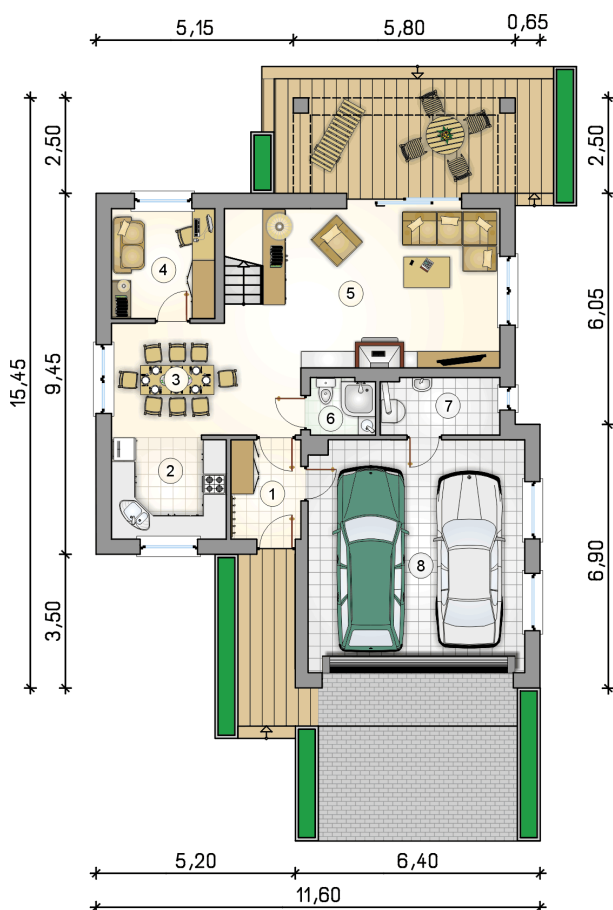


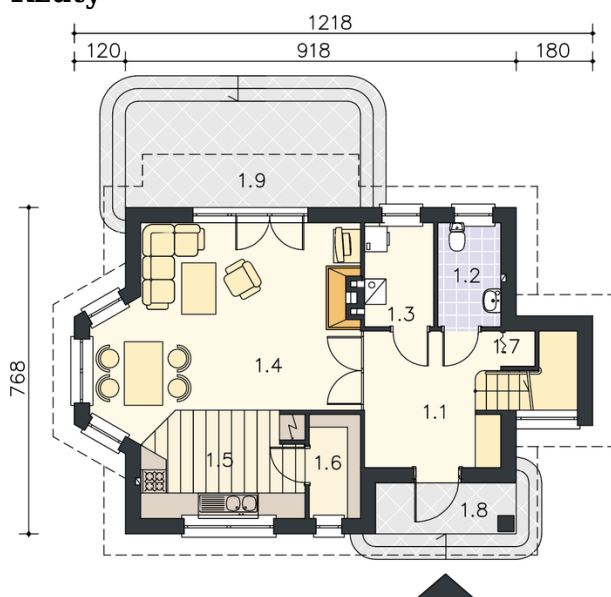
## Przekrój



**Rzuty**

**Parter 66.75 m<sup>2</sup>**

przedsionek	4.75 m <sup>2</sup>
kuchnia	8.10 m <sup>2</sup>
jadalnia	13.35 m <sup>2</sup>
pokój	7.80 m <sup>2</sup>
pokój dzienny z komunikacją	25.60 m <sup>2</sup>
łazienka	2.50 m <sup>2</sup>
kotłownia	4.65 m <sup>2</sup>
garaż	34.00 m <sup>2</sup>



**Rzuty**

**Poddasze 52.45 m<sup>2</sup>**

hall z komunikacją	6.70 m <sup>2</sup>
łazienka	7.65 m <sup>2</sup>
pokój	14.70 m <sup>2</sup>
pokój	15.80 m <sup>2</sup>
pokój	7.60 m <sup>2</sup>

