

Podstawowe informacje



Dane techniczne projektu

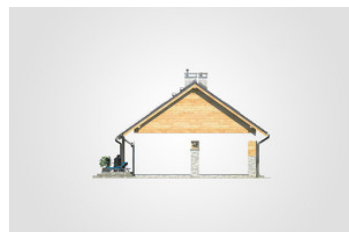
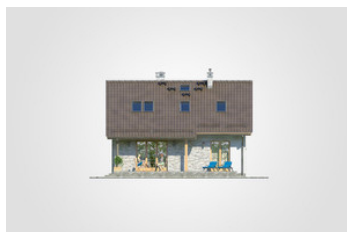
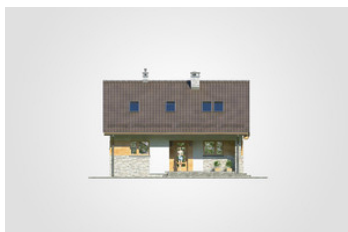
Całkowita powierzchnia	186.95 m²
Powierzchnia użytkowa	99.65 m²
Powierzchnia zabudowy	96.10 m²
Powierzchnia dachu	147 m²
Kubatura	510.80 m³
Wymiary budynku	9.95 x 9.15 m
Kąt nachylenia	35°
Wysokość budynku	7.36 m
Wymiary działki	18.03 x 18.12 m

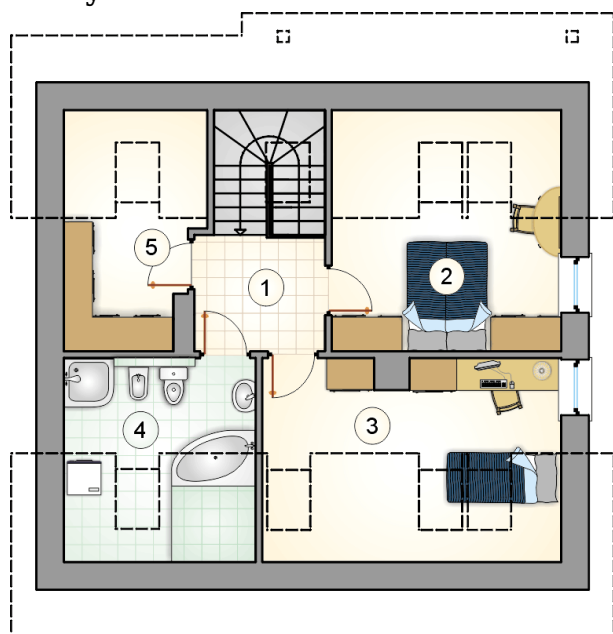


Opis projektu

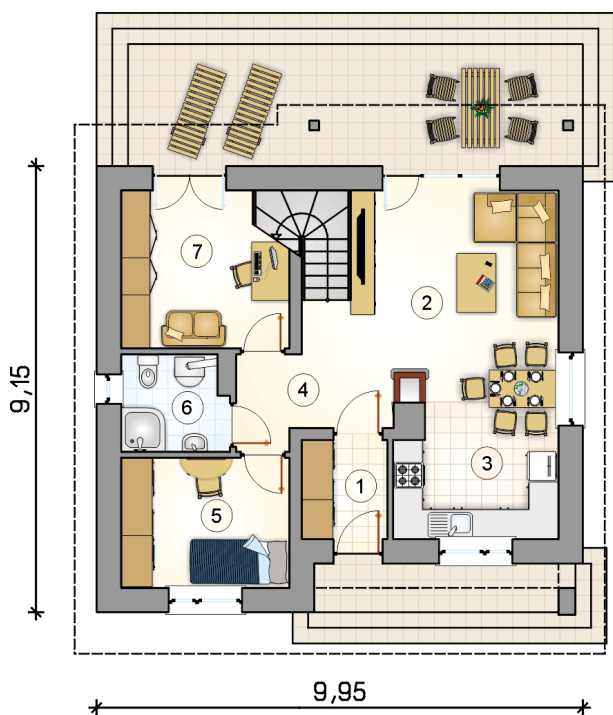
Dom parterowy z poddaszem użytkowym, z przeznaczeniem na wąską działkę, z przestronnym tarasem

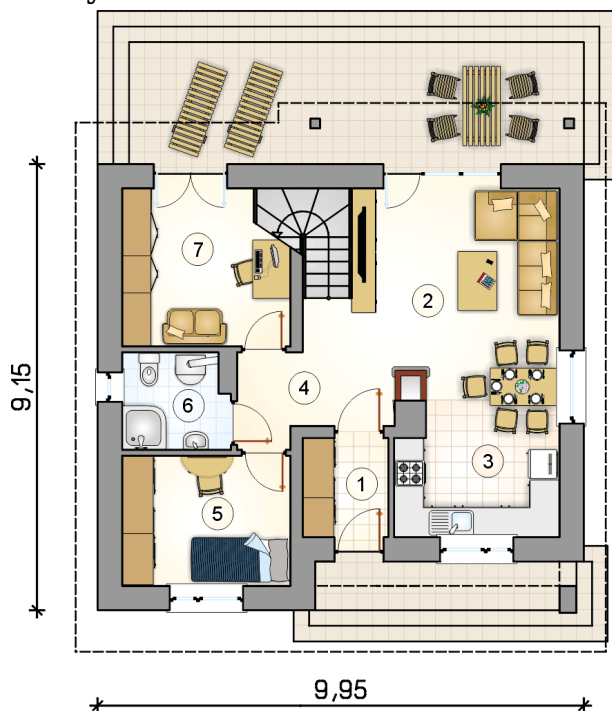
Elewacje



Rzuty

Parter 61.25 m²

przedsionek	3.45 m ²
pokój dzienny z jadalnią i komunikacją	21.65 m ²
kuchnia	8.85 m ²
hall	4.35 m ²
pokój	9.05 m ²
łazienka z piecem c.o.	4.10 m ²
pokój	9.80 m ²



Rzuty

Poddasze 38.40 m²

hall z komunikacją	6.90 m ²
pokój	10.30 m ²
pokój	9.50 m ²
łazienka	6.30 m ²
garderoba	5.40 m ²

