

## Podstawowe informacje



## Dane techniczne projektu

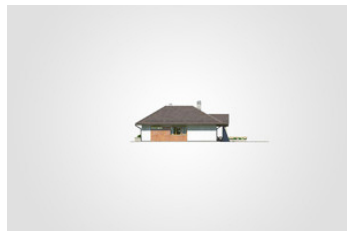
<b>Całkowita powierzchnia</b>	<b>262.85 m<sup>2</sup></b>
<b>Powierzchnia użytkowa</b>	<b>136.90 m<sup>2</sup></b>
<b>Powierzchnia zabudowy</b>	<b>265.70 m<sup>2</sup></b>
<b>Powierzchnia dachu</b>	<b>388 m<sup>2</sup></b>
<b>Kubatura</b>	<b>1 184.40 m<sup>3</sup></b>
<b>Wymiary budynku</b>	<b>27.10 x 14.40 m</b>
<b>Kąt nachylenia</b>	<b>30°</b>
<b>Wysokość budynku</b>	<b>5.96 m</b>
<b>Wymiary działki</b>	<b>34.10 x 21.40 m</b>



## Opis projektu

Przestronny parterowy dom z tarasem, garażem 2-stanowiskowym oraz wiatą, energooszczędny

## Elewacje



**Rzuty**

**Parter 163 m<sup>2</sup>**

<b>przedsionek</b>	5.95 m <sup>2</sup>
<b>garderoba</b>	7.80 m <sup>2</sup>
<b>łazienka</b>	3.30 m <sup>2</sup>
<b>garaż</b>	40.75 m <sup>2</sup>
<b>wiata garażowa</b>	26.10 m <sup>2</sup>
<b>pokój dzienny z jadalnią</b>	41.10 m <sup>2</sup>
<b>kuchnia</b>	8.65 m <sup>2</sup>
<b>kotłownia</b>	3.50 m <sup>2</sup>
<b>hall</b>	9.20 m <sup>2</sup>
<b>pokój</b>	11.65 m <sup>2</sup>
<b>pokój</b>	15.60 m <sup>2</sup>
<b>pokój</b>	19.85 m <sup>2</sup>
<b>łazienka</b>	10.30 m <sup>2</sup>

