

Podstawowe informacje



Dane techniczne projektu

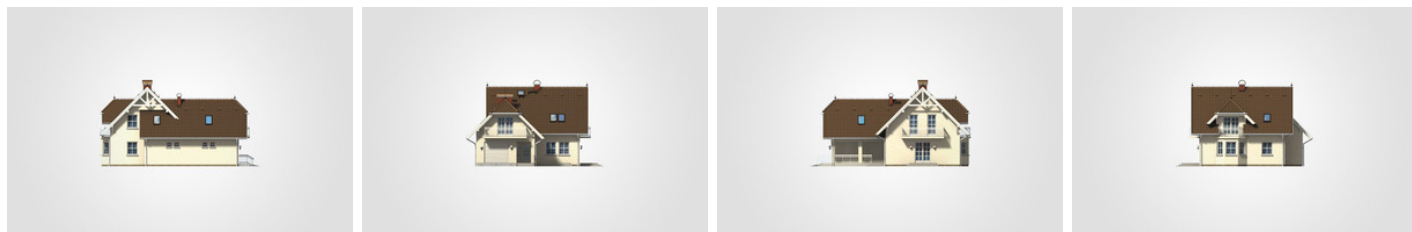
Całkowita powierzchnia	240.70 m²
Powierzchnia użytkowa	147.25 m²
Powierzchnia zabudowy	127.60 m²
Powierzchnia dachu	256 m²
Kubatura	770 m³
Wymiary budynku	11.45 x 15.20 m
Kąt nachylenia	45°
Wysokość budynku	8.87 m
Wymiary działki	19.45 x 23.20 m



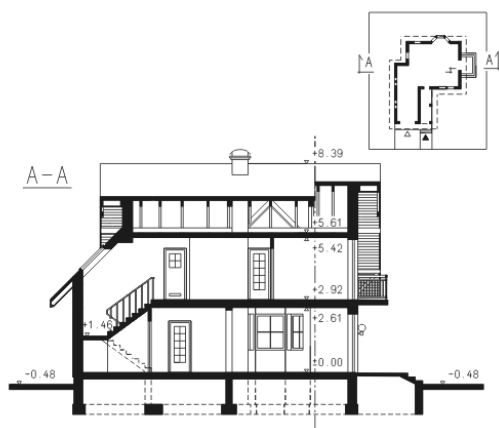
Opis projektu

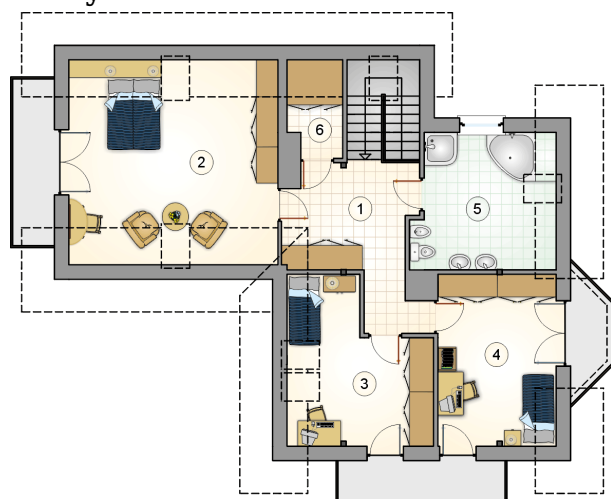
Dom parterowy z poddaszem użytkowym i garażem, z gankiem, lukarną z balkonem i przeszklonym ryzalitem

Elewacje

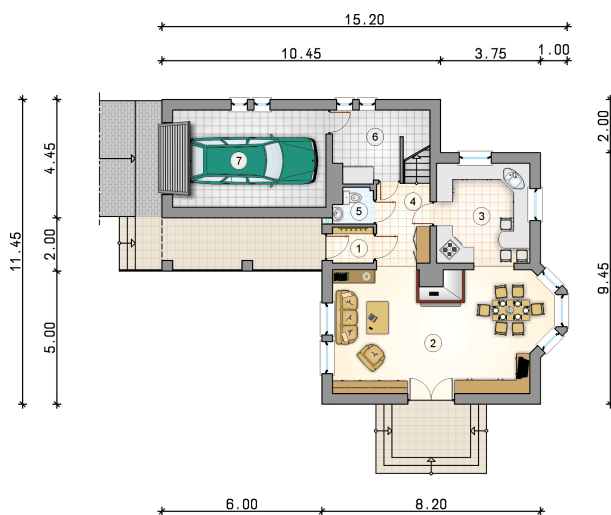


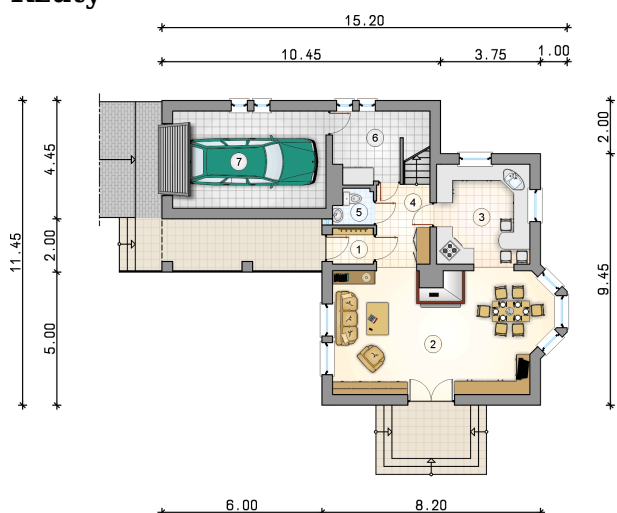
Przekrój



Rzuty

Parter 67.45 m²

przedsiomek	2.05 m ²
pokój dzienny z jadalnią	36.40 m ²
kuchnia	13.30 m ²
hall	8.95 m ²
w.c.	1.85 m ²
kotłownia	4.90 m ²
garaż	21.00 m ²



Rzuty

Poddasze 79.80 m²

hall	15.00 m ²
pokój	21.90 m ²
pokój	13.30 m ²
pokój	14.60 m ²
łazienka	12.55 m ²
garderoba	2.45 m ²

