

## Podstawowe informacje



## Dane techniczne projektu

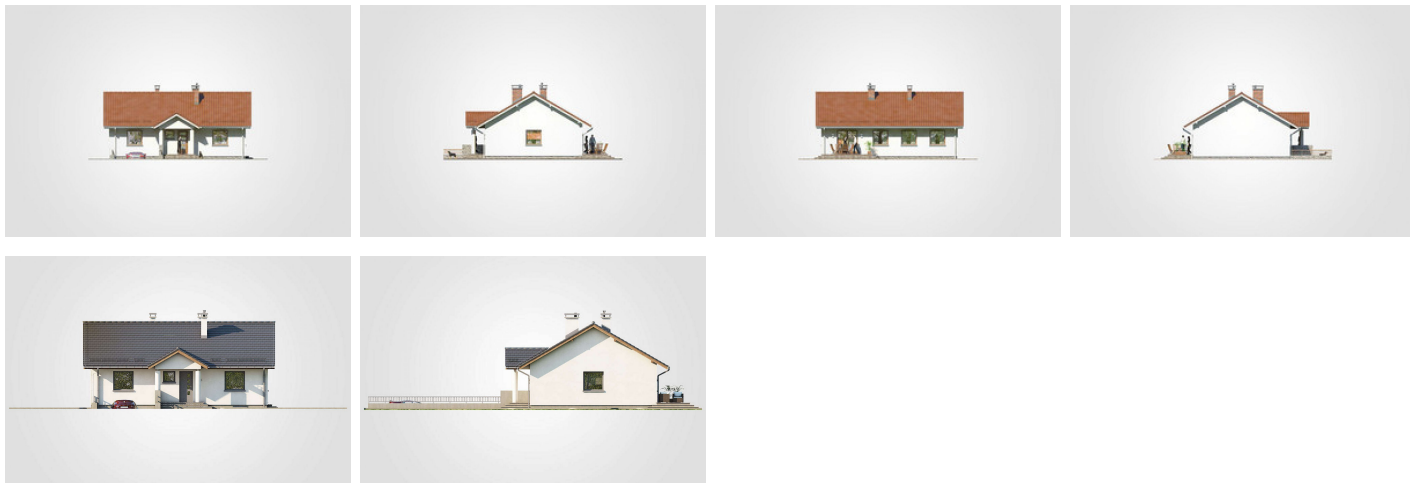
<b>Całkowita powierzchnia</b>	<b>249.35 m<sup>2</sup></b>
<b>Powierzchnia użytkowa</b>	<b>91.40 m<sup>2</sup></b>
<b>Powierzchnia zabudowy</b>	<b>134.50 m<sup>2</sup></b>
<b>Powierzchnia dachu</b>	<b>184.80 m<sup>2</sup></b>
<b>Kubatura</b>	<b>984.75 m<sup>3</sup></b>
<b>Wymiary budynku</b>	<b>13.15 x 9.40 m</b>
<b>Kąt nachylenia</b>	<b>30°</b>
<b>Wysokość budynku</b>	<b>6.52 m</b>
<b>Wymiary działki</b>	<b>20.15 x 25.40 m</b>



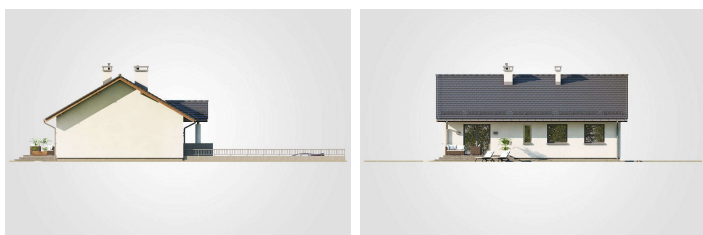
## Opis projektu

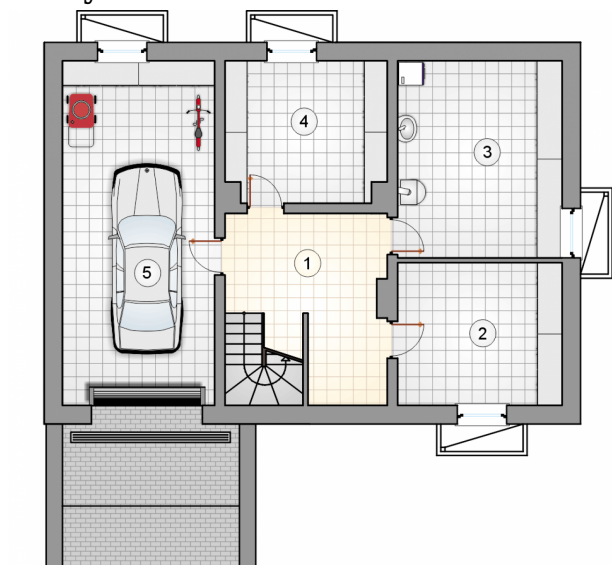
Dom parterowy, podpiwniczony, z odkrytym tarasem na zapleczu, energooszczędny

## Elewacje



## Elewacje



**Rzuty**

**Piwnica 61.65 m<sup>2</sup>**

hall z komunikacją

 15.90 m<sup>2</sup>

piwnica

 13.70 m<sup>2</sup>

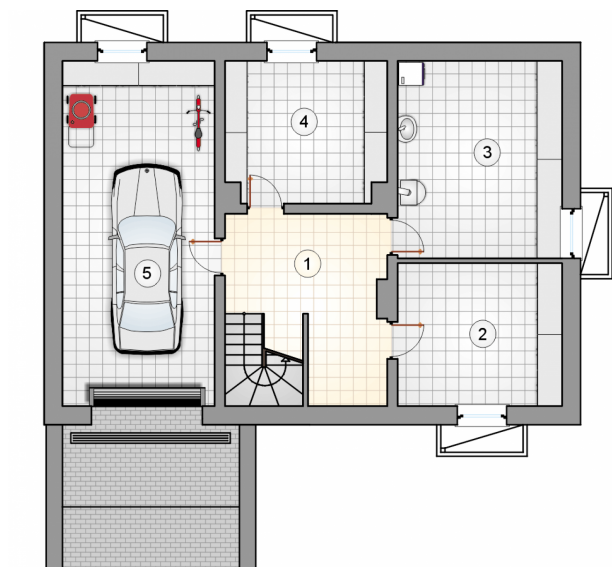
kotłownia

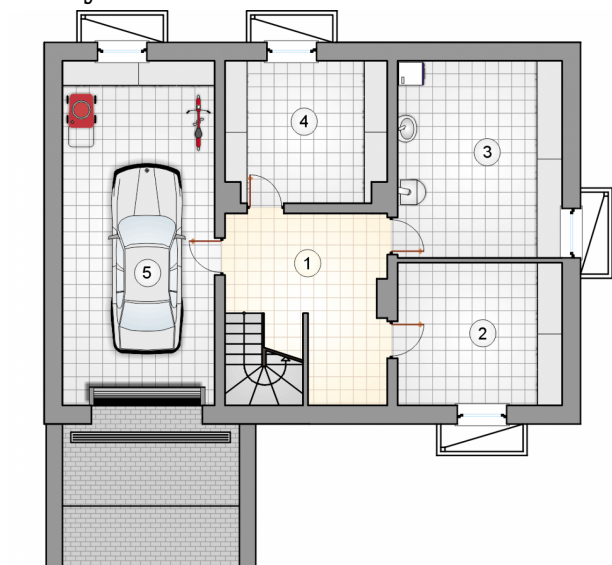
 18.95 m<sup>2</sup>

piwnica

 13.10 m<sup>2</sup>

garaż

 30.70 m<sup>2</sup>


**Rzuty****Parter 91.40 m<sup>2</sup>**

<b>przedsiónek</b>	4.00 m <sup>2</sup>
<b>hall z komunikacją</b>	13.35 m <sup>2</sup>
<b>kuchnia</b>	10.55 m <sup>2</sup>
<b>salon z jadalnią</b>	22.55 m <sup>2</sup>
<b>łazienka</b>	6.40 m <sup>2</sup>
<b>pokój</b>	10.85 m <sup>2</sup>
<b>pokój</b>	12.60 m <sup>2</sup>
<b>pokój</b>	11.10 m <sup>2</sup>