

## Podstawowe informacje



## Dane techniczne projektu

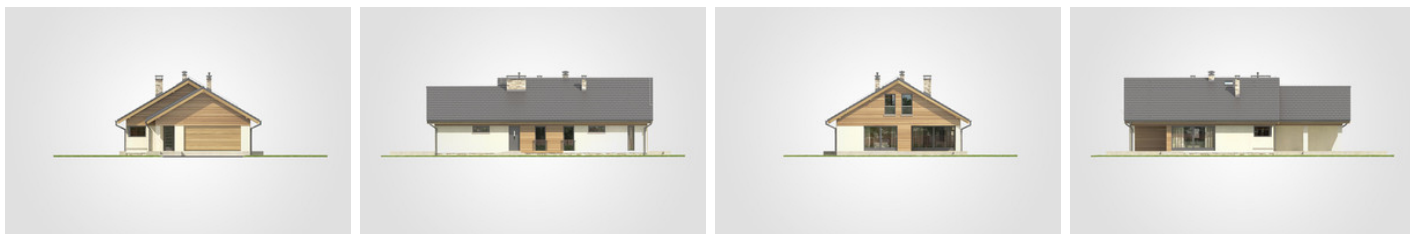
<b>Całkowita powierzchnia</b>	<b>190 m<sup>2</sup></b>
<b>Powierzchnia użytkowa</b>	<b>97.60 m<sup>2</sup></b>
<b>Powierzchnia zabudowy</b>	<b>190 m<sup>2</sup></b>
<b>Powierzchnia dachu</b>	<b>274 m<sup>2</sup></b>
<b>Kubatura</b>	<b>911.10 m<sup>3</sup></b>
<b>Wymiary budynku</b>	<b>10.95 x 18.80 m</b>
<b>Kąt nachylenia</b>	<b>30°</b>
<b>Wysokość budynku</b>	<b>6.84 m</b>
<b>Wymiary działki</b>	<b>19.03 x 26.88 m</b>



## Opis projektu

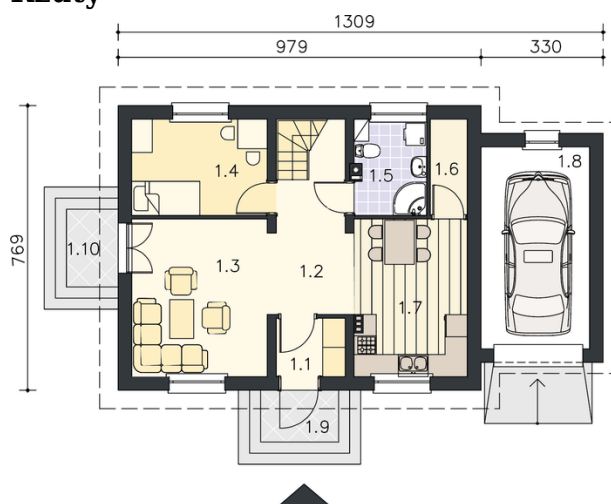
Dom parterowy z tarasem w podcieniu oraz garażem dwustanowiskowym

## Elewacje



## Przekrój



**Rzuty**

**Parter 97.60 m<sup>2</sup>**

przedsionek	5.60 m <sup>2</sup>
pralnia	2.80 m <sup>2</sup>
kotłownia	4.20 m <sup>2</sup>
garaż	34.05 m <sup>2</sup>
hall	7.40 m <sup>2</sup>
kuchnia	7.75 m <sup>2</sup>
pokój dzienny z jadalnią	29.10 m <sup>2</sup>
pokój z garderobą	16.65 m <sup>2</sup>
łazienka	6.00 m <sup>2</sup>
pokój	8.50 m <sup>2</sup>
pokój	8.00 m <sup>2</sup>
w.c.	1.60 m <sup>2</sup>

