

## Podstawowe informacje



## Dane techniczne projektu

<b>Całkowita powierzchnia</b>	<b>125.95 m<sup>2</sup></b>
<b>Powierzchnia użytkowa</b>	<b>96.70 m<sup>2</sup></b>
<b>Powierzchnia zabudowy</b>	<b>125.95 m<sup>2</sup></b>
<b>Powierzchnia dachu</b>	<b>182 m<sup>2</sup></b>
<b>Kubatura</b>	<b>579.50 m<sup>3</sup></b>
<b>Wymiary budynku</b>	<b>14.15 x 8.90 m</b>
<b>Kąt nachylenia</b>	<b>30°</b>
<b>Wysokość budynku</b>	<b>6.19 m</b>
<b>Wymiary działki</b>	<b>21.19 x 16.98 m</b>



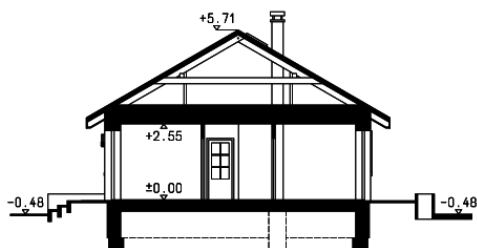
## Opis projektu

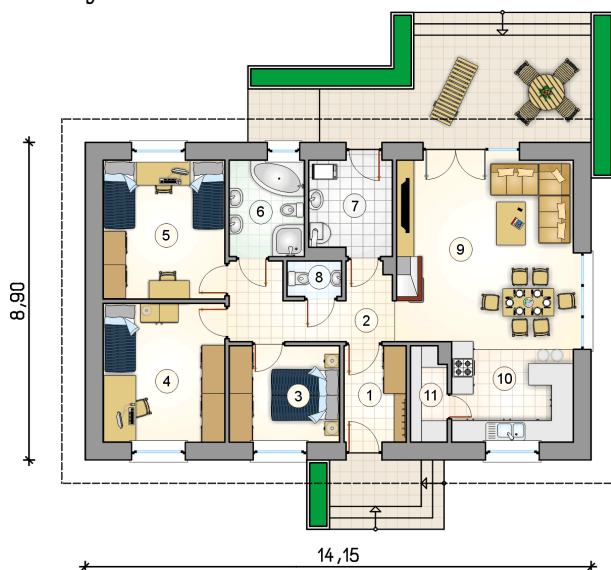
Parterowy energooszczędny dom z dwuspadowym dachem oraz niezadaszonym tarasem na zapleczu budynku

## Elewacje



## Przekrój



**Rzuty**

**Parter 96.70 m<sup>2</sup>**

przedsionek	4.55 m <sup>2</sup>
kuchnia	9.50 m <sup>2</sup>
spizarka	2.55 m <sup>2</sup>
hall	8.15 m <sup>2</sup>
pokój	8.15 m <sup>2</sup>
pokój	13.05 m <sup>2</sup>
pokój	13.05 m <sup>2</sup>
łazienka	5.55 m <sup>2</sup>
kotłownia	5.90 m <sup>2</sup>
w.c.	1.45 m <sup>2</sup>
<b>pokój dzienny z jadalnią</b>	<b>24.80 m<sup>2</sup></b>

