

## Podstawowe informacje



## Dane techniczne projektu

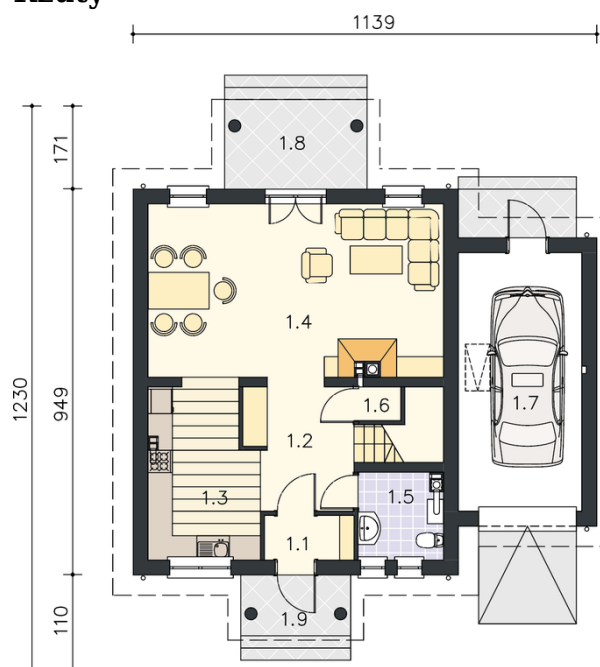
|                               |                             |
|-------------------------------|-----------------------------|
| <b>Całkowita powierzchnia</b> | <b>126.85 m<sup>2</sup></b> |
| <b>Powierzchnia użytkowa</b>  | <b>76.55 m<sup>2</sup></b>  |
| <b>Powierzchnia zabudowy</b>  | <b>126.85 m<sup>2</sup></b> |
| <b>Powierzchnia dachu</b>     | <b>185 m<sup>2</sup></b>    |
| <b>Kubatura</b>               | <b>652.90 m<sup>3</sup></b> |
| <b>Wymiary budynku</b>        | <b>14.25 x 8.90 m</b>       |
| <b>Kąt nachylenia</b>         | <b>30°</b>                  |
| <b>Wysokość budynku</b>       | <b>6.73 m</b>               |
| <b>Wymiary działki</b>        | <b>22.25 x 16.90 m</b>      |

## Opis projektu

Niewielki, parterowy dom z klasycznym, dwuspadowym dachem, bez podpiwniczenia, z garażem, tani w budowie i eksploatacji

## Elewacje



**Rzuty**

**Parter 76.55 m<sup>2</sup>**

|                          |                      |
|--------------------------|----------------------|
| przedsionek              | 5.90 m <sup>2</sup>  |
| garderoba                | 7.50 m <sup>2</sup>  |
| garaż                    | 24.00 m <sup>2</sup> |
| spizarnia                | 1.80 m <sup>2</sup>  |
| kuchnia                  | 8.30 m <sup>2</sup>  |
| pokój dzienny z jadalnią | 22.30 m <sup>2</sup> |
| pokój                    | 12.55 m <sup>2</sup> |
| łazienka                 | 4.20 m <sup>2</sup>  |
| pokój                    | 8.40 m <sup>2</sup>  |
| hall                     | 2.85 m <sup>2</sup>  |
| w.c. z piecem c.o.       | 2.75 m <sup>2</sup>  |

