

## Podstawowe informacje



## Dane techniczne projektu

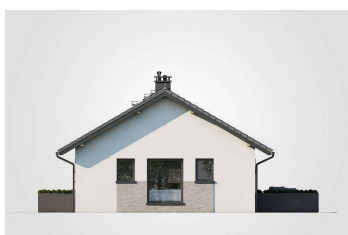
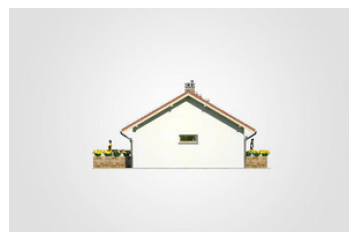
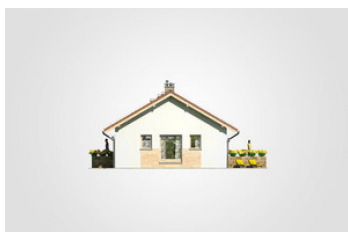
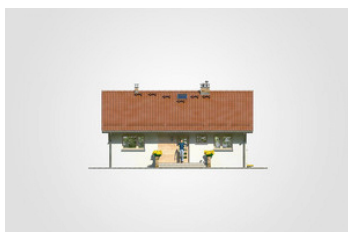
<b>Całkowita powierzchnia</b>	<b>97.90 m<sup>2</sup></b>
<b>Powierzchnia użytkowa</b>	<b>76.15 m<sup>2</sup></b>
<b>Powierzchnia zabudowy</b>	<b>97.90 m<sup>2</sup></b>
<b>Powierzchnia dachu</b>	<b>145.50 m<sup>2</sup></b>
<b>Kubatura</b>	<b>455.05 m<sup>3</sup></b>
<b>Wymiary budynku</b>	<b>11 x 8.90 m</b>
<b>Kąt nachylenia</b>	<b>30°</b>
<b>Wysokość budynku</b>	<b>6.23 m</b>
<b>Wymiary działki</b>	<b>19 x 16.90 m</b>



## Opis projektu

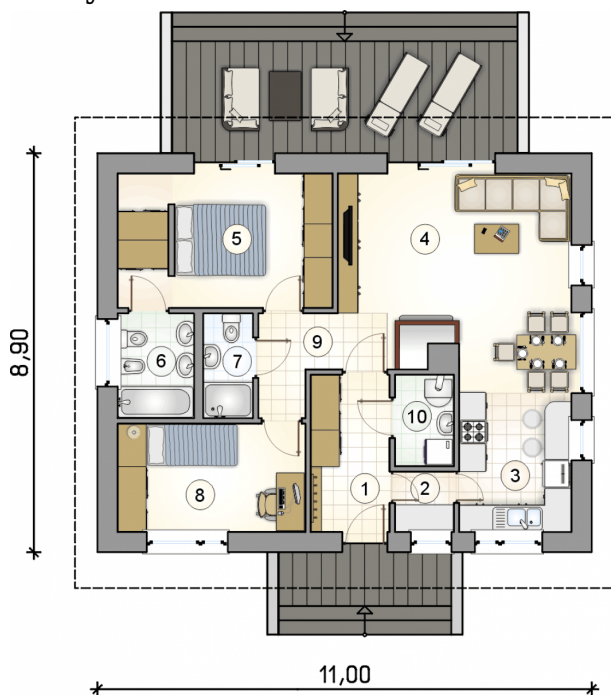
Mały, parterowy dom z dwuspadowym dachem, przestronnym odkrytym tarasem, tani w budowie i eksploatacji

## Elewacje



## Elewacje



**Rzuty**

**Parter 76.15 m<sup>2</sup>**

przedsionek	6.15 m <sup>2</sup>
kotłownia	2.65 m <sup>2</sup>
spizarnia	1.75 m <sup>2</sup>
kuchnia	7.75 m <sup>2</sup>
pokój dzienny z jadalnią	23.65 m <sup>2</sup>
pokój z garderobą	14.15 m <sup>2</sup>
łazienka	4.00 m <sup>2</sup>
łazienka	2.60 m <sup>2</sup>
pokój	10.10 m <sup>2</sup>
hall	3.35 m <sup>2</sup>