

Podstawowe informacje



Dane techniczne projektu

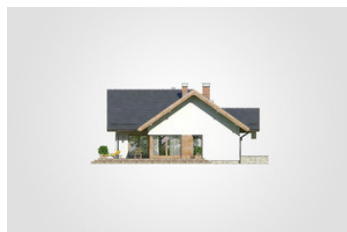
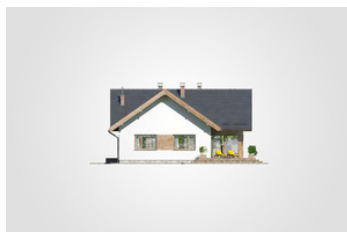
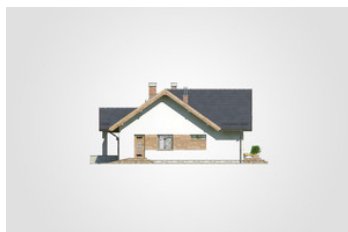
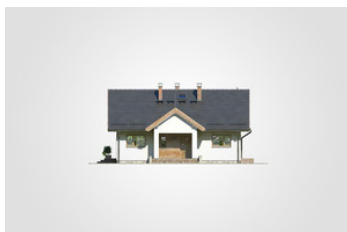
Całkowita powierzchnia	130.60 m²
Powierzchnia użytkowa	98 m²
Powierzchnia zabudowy	130.60 m²
Powierzchnia dachu	207 m²
Kubatura	681.95 m³
Wymiary budynku	11.55 x 13.10 m
Kąt nachylenia	35°
Wysokość budynku	6.91 m
Wymiary działki	19.55 x 21.10 m

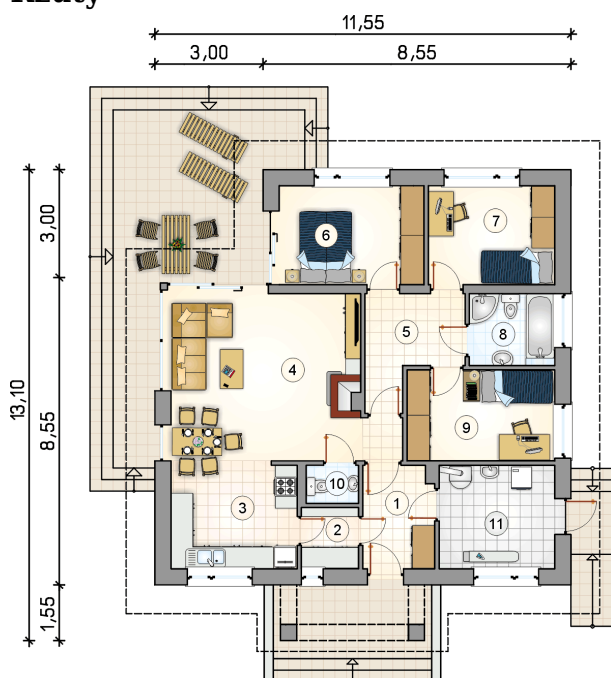


Opis projektu

Niewielki dom parterowy z odkrytym, narożnym tarasem wypoczynkowym i wejściem z kolumnami, energooszczędny

Elewacje



Rzuty

Parter 98 m²

przedsiomek	5.60 m ²
w.c.	1.55 m ²
kotłownia	9.25 m ²
spizarka	2.70 m ²
kuchnia	10.05 m ²
pokój dzienny z jadalnią	26.10 m ²
hall	6.95 m ²
pokój	11.05 m ²
pokój	9.65 m ²
łazienka	4.75 m ²
pokój	10.35 m ²

