

## Podstawowe informacje



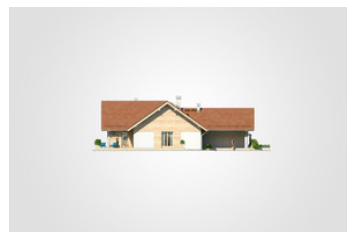
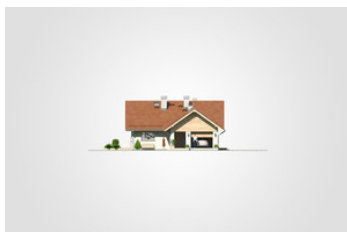
## Dane techniczne projektu

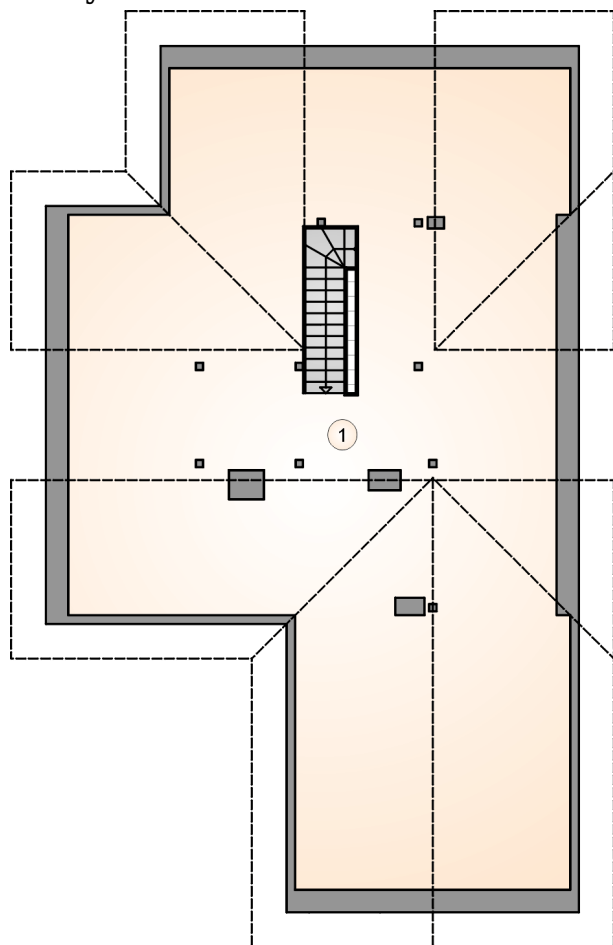
<b>Całkowita powierzchnia</b>	<b>351.80 m<sup>2</sup></b>
<b>Powierzchnia użytkowa</b>	<b>104.60 m<sup>2</sup></b>
<b>Powierzchnia zabudowy</b>	<b>175.90 m<sup>2</sup></b>
<b>Powierzchnia dachu</b>	<b>277 m<sup>2</sup></b>
<b>Kubatura</b>	<b>882.05 m<sup>3</sup></b>
<b>Wymiary budynku</b>	<b>11.55 x 18.85 m</b>
<b>Kąt nachylenia</b>	<b>35°</b>
<b>Wysokość budynku</b>	<b>6.70 m</b>
<b>Wymiary działki</b>	<b>19.63 x 26.93 m</b>

## Opis projektu

Dom parterowy z możliwością adaptacji poddasza, z kotłownią na paliwo stałe, z narożnym niezadaszonym tarasem, z garażem

## Elewacje



**Rzuty**

**Parter 104.60 m<sup>2</sup>**

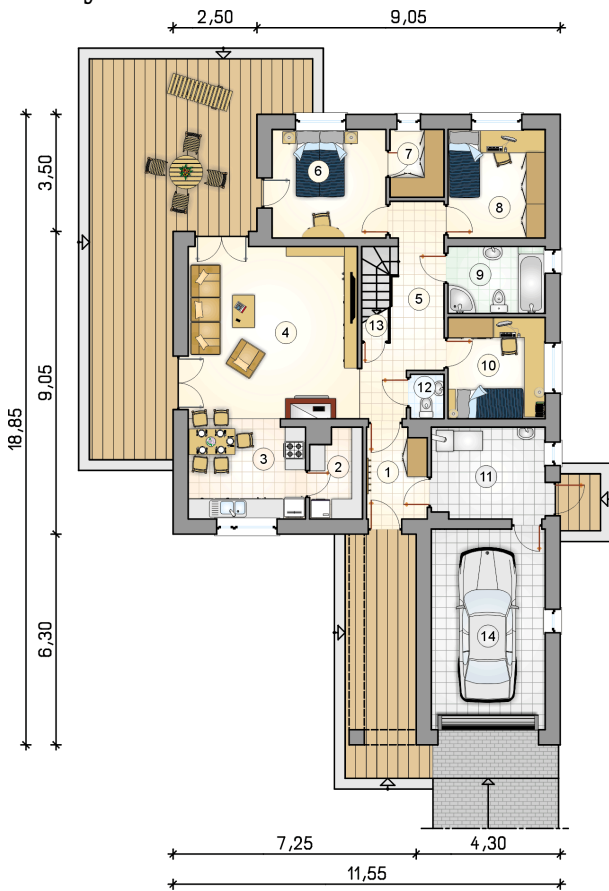
przedsionek	4.65 m <sup>2</sup>
pokój	8.60 m <sup>2</sup>
kotłownia	9.05 m <sup>2</sup>
w.c.	1.25 m <sup>2</sup>
schowek	0.25 m <sup>2</sup>
garaż	20.10 m <sup>2</sup>
spizarka	3.90 m <sup>2</sup>
kuchnia	10.20 m <sup>2</sup>
pokój dzienny z jadalnią	25.70 m <sup>2</sup>
hall z komunikacją	12.10 m <sup>2</sup>
pokój	10.85 m <sup>2</sup>
garderoba	3.15 m <sup>2</sup>
pokój	9.25 m <sup>2</sup>
łazienka	5.65 m <sup>2</sup>



DOBRY DOM  
 ul. Wrzesława Romańczuka 6, 35-302 Rzeszów  
 +48 17 852 52 30  
 08:00 - 16:00

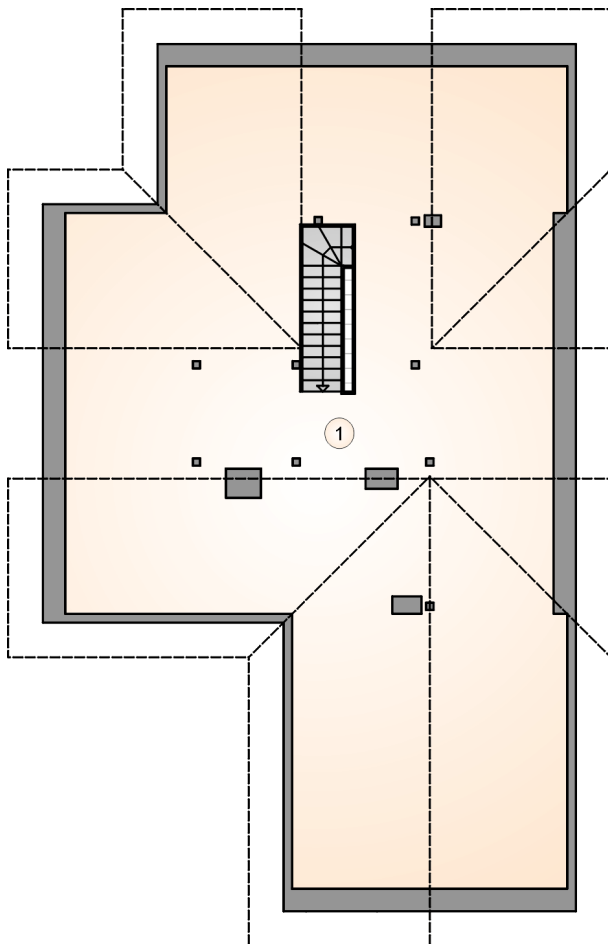
waldemar.kowalski@grupadobrydom.pl

Podane ceny nie stanowią oferty handlowej w rozumieniu art. 66 par. 1 Kodeksu Cywilnego

**Rzuty**


**Poddasze 55.60 m<sup>2</sup>**  
 strych do adaptacji

55.60 m<sup>2</sup>



DOBRY DOM  
 ul. Wrzesława Romańczuka 6, 35-302 Rzeszów  
 +48 17 852 52 30  
 08:00 - 16:00

waldemar.kowalski@grupadobrydom.pl

Podane ceny nie stanowią oferty handlowej w rozumieniu art. 66 par. 1 Kodeksu Cywilnego