

Podstawowe informacje



Dane techniczne projektu

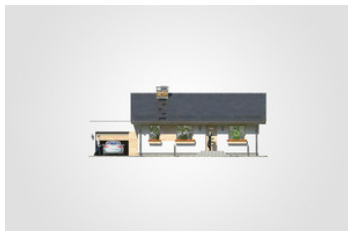
Całkowita powierzchnia	118.55 m²
Powierzchnia użytkowa	68.70 m²
Powierzchnia zabudowy	118.55 m²
Powierzchnia dachu	132.60 m²
Kubatura	478.20 m³
Wymiary budynku	14.95 x 8.30 m
Kąt nachylenia	25°
Wysokość budynku	5.61 m
Wymiary działki	20.95 x 16.34 m

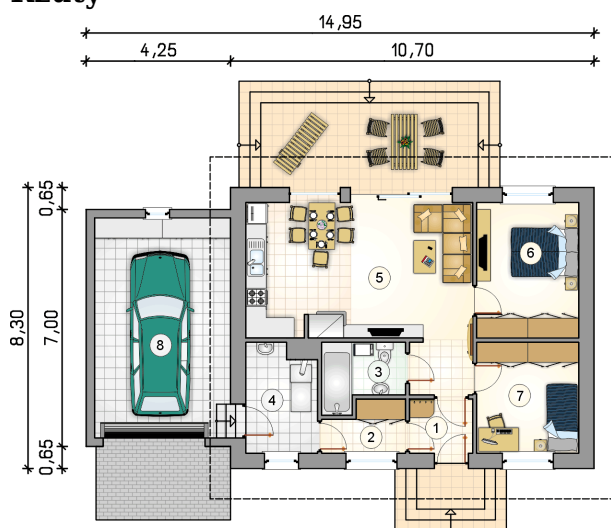


Opis projektu

Niewielki dom parterowy z klasycznym dwuspadowym dachem, tarasem, kotłownią na paliwo stałe oraz z garażem

Elewacje



Rzuty

Parter 68.70 m²

przedsiónek	3.00 m ²
garderoba	3.35 m ²
łazienka	4.40 m ²
kotłownia	6.45 m ²
pokój dzienny z kuchnią	29.65 m ²
pokój	12.00 m ²
pokój	9.85 m ²
garaż	26.00 m ²

