

## Podstawowe informacje



## Dane techniczne projektu

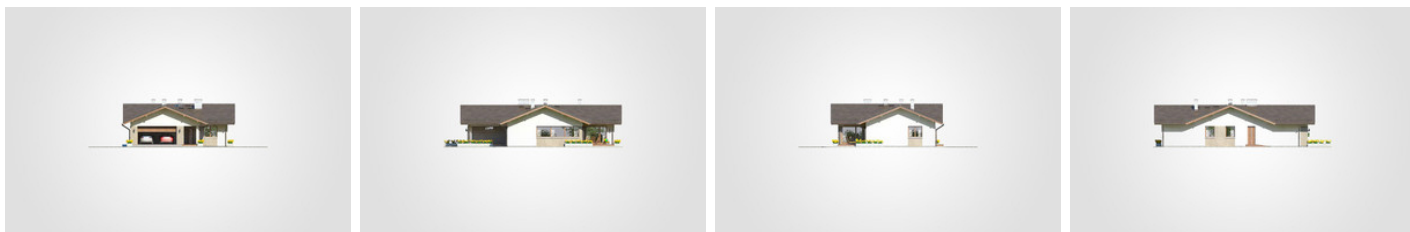
<b>Całkowita powierzchnia</b>	<b>196.65 m<sup>2</sup></b>
<b>Powierzchnia użytkowa</b>	<b>114.80 m<sup>2</sup></b>
<b>Powierzchnia zabudowy</b>	<b>196.65 m<sup>2</sup></b>
<b>Powierzchnia dachu</b>	<b>276 m<sup>2</sup></b>
<b>Kubatura</b>	<b>874.90 m<sup>3</sup></b>
<b>Wymiary budynku</b>	<b>12.30 x 18.55 m</b>
<b>Kąt nachylenia</b>	<b>22°</b>
<b>Wysokość budynku</b>	<b>5.48 m</b>
<b>Wymiary działki</b>	<b>20.30 x 26.55 m</b>

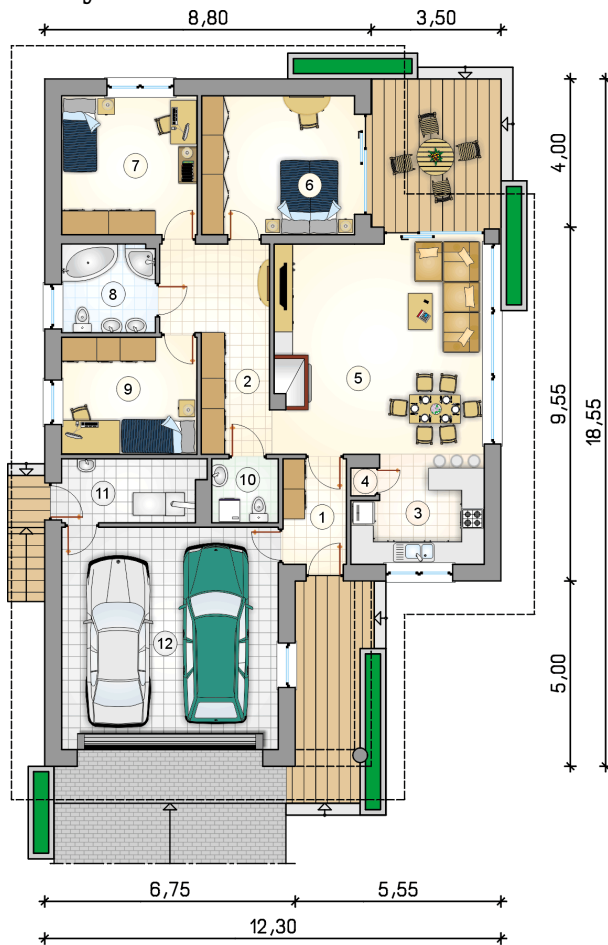


## Opis projektu

Dom parterowy z kotłownią na paliwo stałe oraz narożnym, odkrytym tarasem i garażem 2-stanowiskowym

## Elewacje



**Rzuty**

**Parter 114.80 m<sup>2</sup>**

przedsionek	4.75 m <sup>2</sup>
w.c.	3.00 m <sup>2</sup>
kotłownia	6.25 m <sup>2</sup>
garaż	34.75 m <sup>2</sup>
hall	12.90 m <sup>2</sup>
kuchnia	9.60 m <sup>2</sup>
spizarka	0.45 m <sup>2</sup>
pokój dzienny z jadalnią	31.90 m <sup>2</sup>
pokój	15.20 m <sup>2</sup>
pokój	13.50 m <sup>2</sup>
łazienka	5.90 m <sup>2</sup>
pokój	11.35 m <sup>2</sup>

