

## Podstawowe informacje



## Dane techniczne projektu

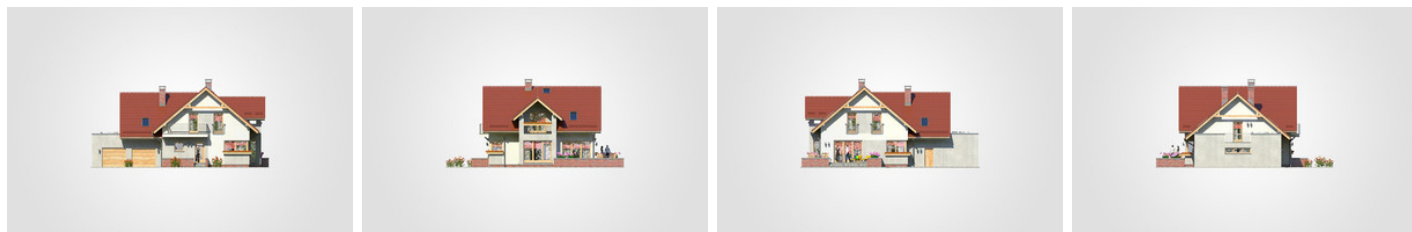
<b>Całkowita powierzchnia</b>	<b>308.15 m<sup>2</sup></b>
<b>Powierzchnia użytkowa</b>	<b>175.15 m<sup>2</sup></b>
<b>Powierzchnia zabudowy</b>	<b>172.60 m<sup>2</sup></b>
<b>Powierzchnia dachu</b>	<b>235 m<sup>2</sup></b>
<b>Kubatura</b>	<b>984.90 m<sup>3</sup></b>
<b>Wymiary budynku</b>	<b>17.65 x 11.10 m</b>
<b>Kąt nachylenia</b>	<b>40°</b>
<b>Wysokość budynku</b>	<b>8.54 m</b>
<b>Wymiary działki</b>	<b>25.65 x 19.10 m</b>



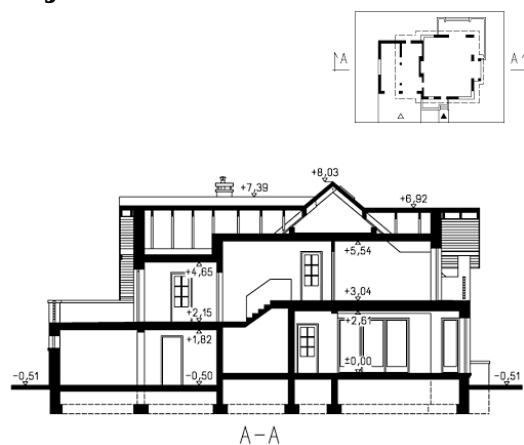
## Opis projektu

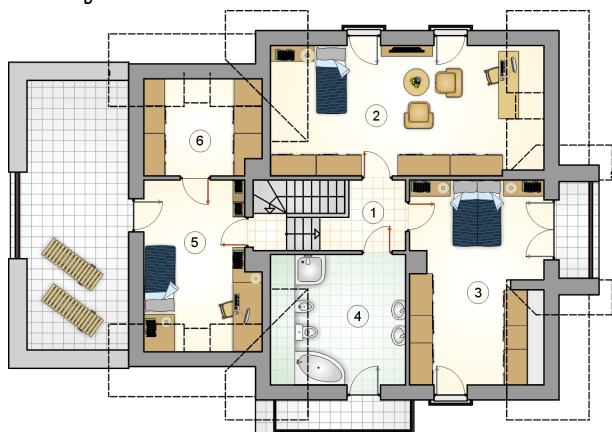
Parterowy dom, z poddaszem użytkowym, przestronnym, odkrytym tarasem, z garażem 2-stanowiskowym

## Elewacje

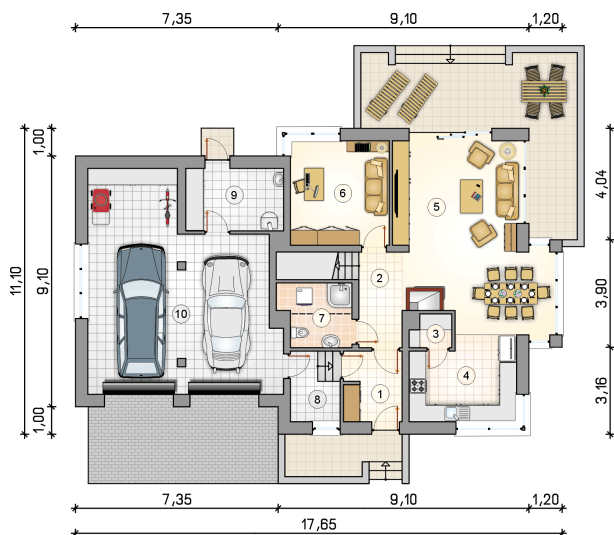


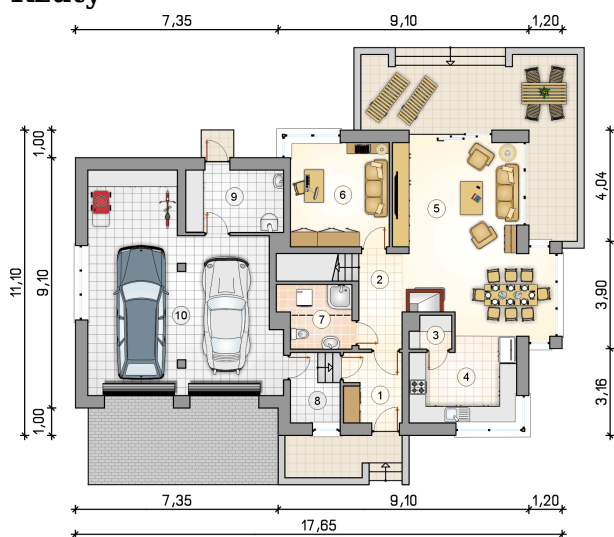
## Przekrój



**Rzuty**

**Parter 87.60 m<sup>2</sup>**

przedsiónek	5.25 m <sup>2</sup>
garaż	46.60 m <sup>2</sup>
hall z komunikacją	6.75 m <sup>2</sup>
spizarka	1.60 m <sup>2</sup>
kuchnia	11.20 m <sup>2</sup>
pokój dzienny z jadalnią	32.05 m <sup>2</sup>
pokój	13.35 m <sup>2</sup>
łazienka	5.00 m <sup>2</sup>
garderoba	4.50 m <sup>2</sup>
kotłownia	7.90 m <sup>2</sup>



**Rzuty**

**Poddasze 87.55 m<sup>2</sup>**

hall z komunikacją	7.60 m <sup>2</sup>
pokój	24.90 m <sup>2</sup>
pokój	20.70 m <sup>2</sup>
łazienka	12.70 m <sup>2</sup>
pokój	14.20 m <sup>2</sup>
garderoba	7.45 m <sup>2</sup>

