

Podstawowe informacje



Dane techniczne projektu

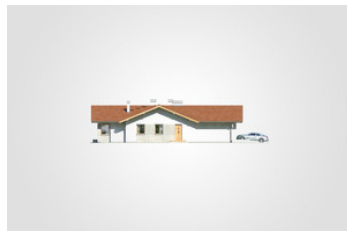
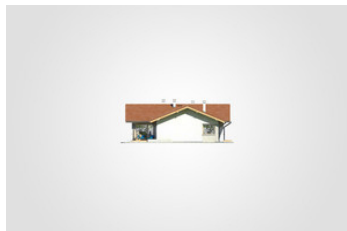
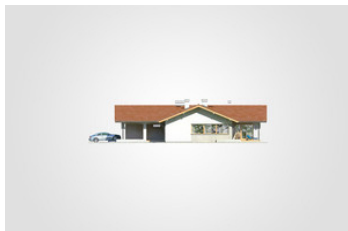
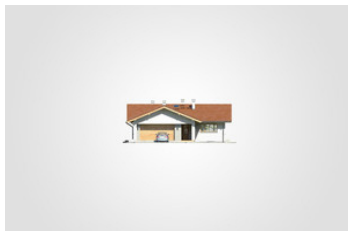
Całkowita powierzchnia	214.50 m²
Powierzchnia użytkowa	125.25 m²
Powierzchnia zabudowy	214.50 m²
Powierzchnia dachu	299 m²
Kubatura	951 m³
Wymiary budynku	13.05 x 19.80 m
Kąt nachylenia	22°
Wysokość budynku	5.48 m
Wymiary działki	21.05 x 27.80 m

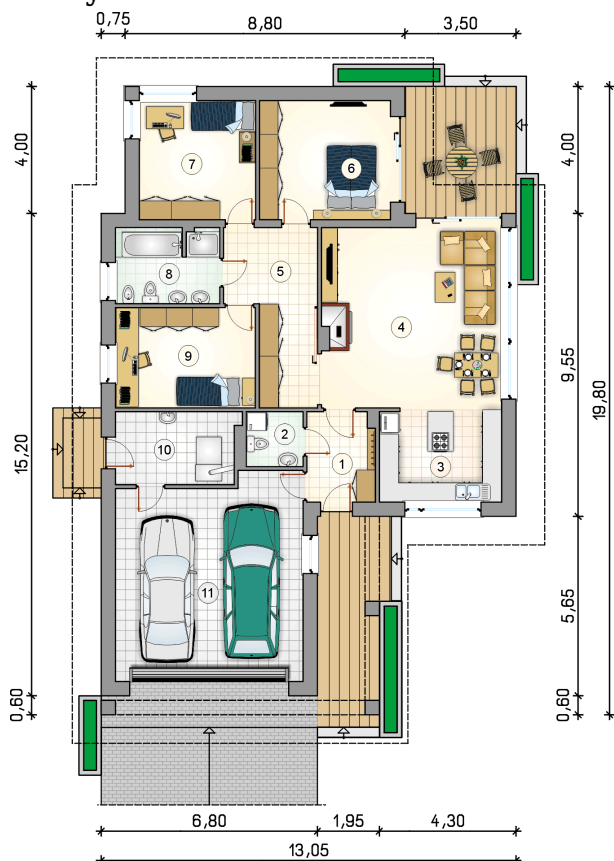


Opis projektu

Dom parterowy z kotłownią na paliwo stałe, odkrytym narożnym tarasem oraz 2-stanowiskowym garażem

Elewacje



Rzuty

Parter 125.25 m²

przedsionek	6.00 m ²
kotłownia	8.70 m ²
garaż	37.05 m ²
w.c.	3.10 m ²
kuchnia	11.45 m ²
pokój dzienny z jadalnią	32.00 m ²
hall	13.15 m ²
pokój	15.45 m ²
pokój	13.75 m ²
łazienka	7.75 m ²
pokój	13.90 m ²

