

Podstawowe informacje



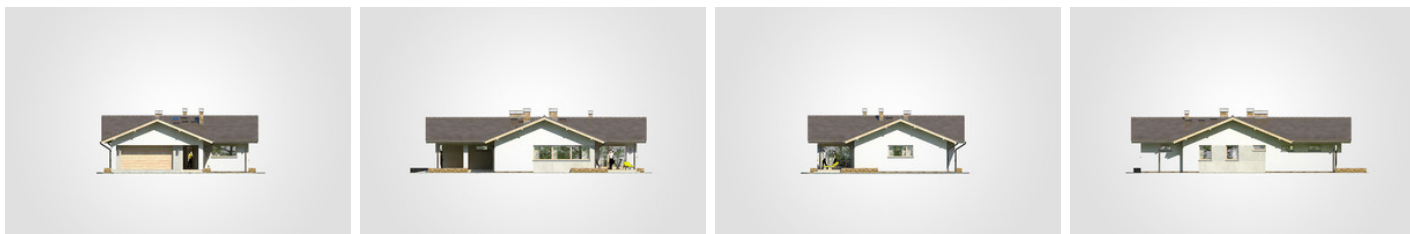
Dane techniczne projektu

Całkowita powierzchnia	208.85 m²
Powierzchnia użytkowa	123.60 m²
Powierzchnia zabudowy	208.85 m²
Powierzchnia dachu	292 m²
Kubatura	926.75 m³
Wymiary budynku	13.05 x 19.15 m
Kąt nachylenia	22°
Wysokość budynku	5.48 m
Wymiary działki	21.05 x 27.15 m

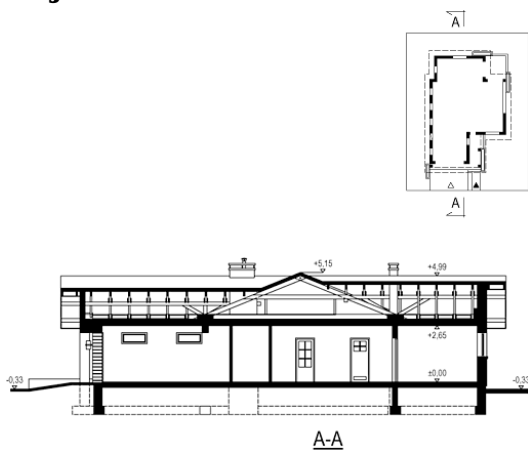
Opis projektu

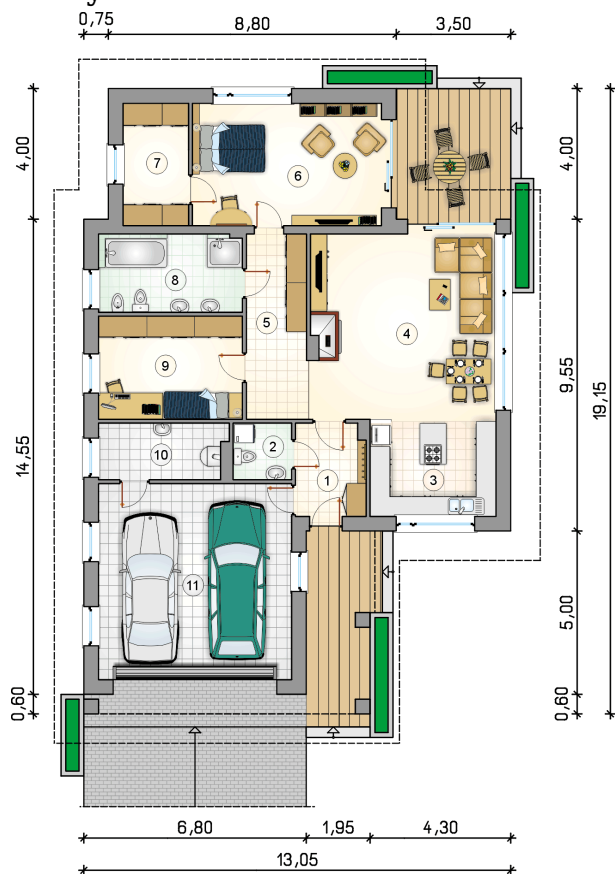
Średniej wielkości dom parterowy z odkrytym, narożnym tarasem wypoczynkowym oraz garażem 2-stanowiskowym, bez podpiwniczenia

Elewacje



Przekrój



Rzuty

Parter 123.60 m²

przedsionek	6.00 m ²
kotłownia	6.60 m ²
garaż	35.40 m ²
w.c.	3.10 m ²
kuchnia	11.45 m ²
pokój dzienny z jadalnią	32.30 m ²
hall	10.55 m ²
pokój	21.70 m ²
garderoba	7.50 m ²
łazienka	10.50 m ²
pokój	13.90 m ²

