

Podstawowe informacje



Dane techniczne projektu

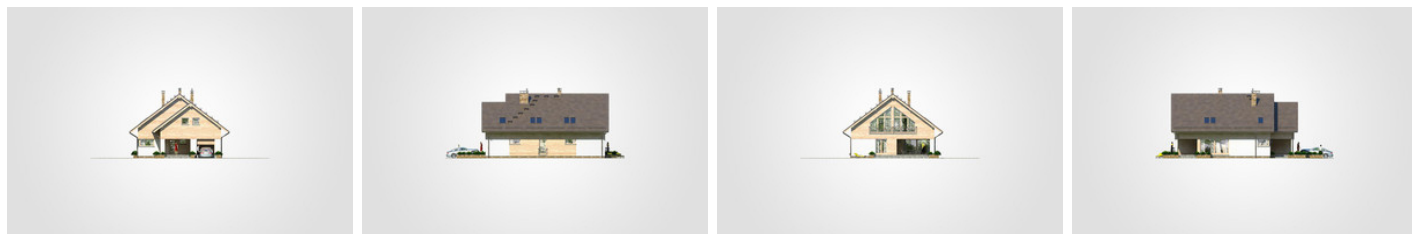
Całkowita powierzchnia	357.40 m²
Powierzchnia użytkowa	212.05 m²
Powierzchnia zabudowy	178.70 m²
Powierzchnia dachu	285 m²
Kubatura	1 150.90 m³
Wymiary budynku	11.45 x 16.50 m
Kąt nachylenia	37°
Wysokość budynku	9 m
Wymiary działki	19.49 x 24.58 m



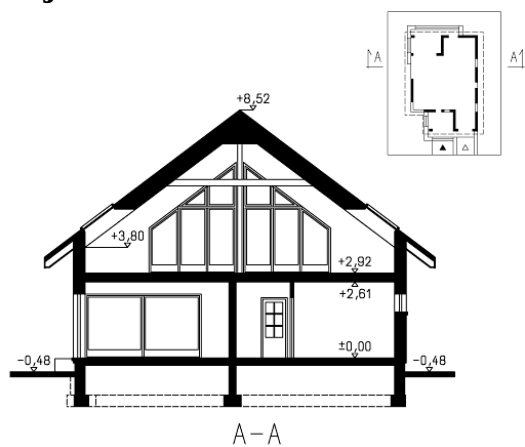
Opis projektu

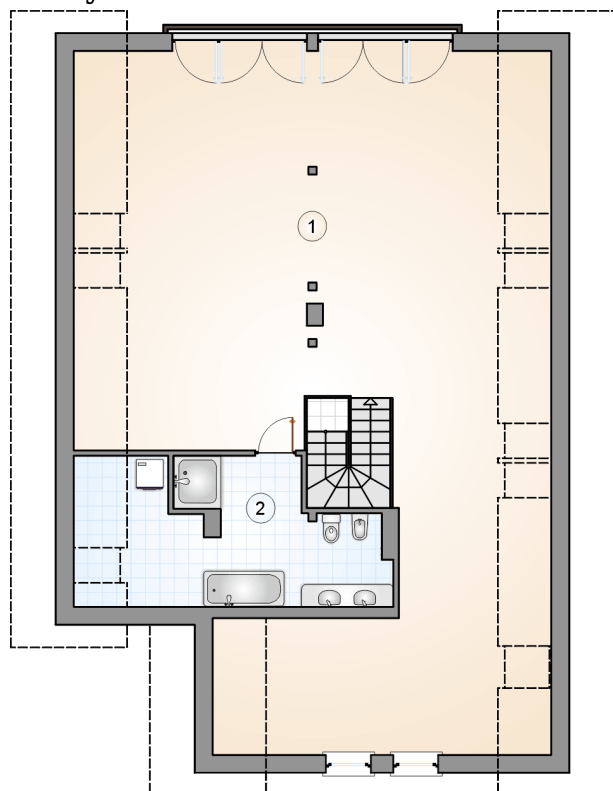
Parterowy dom z poddaszem użytkowym, z dwuspadowym dachem i garażem, z wejściem i tarasem w podcieniu

Elewacje

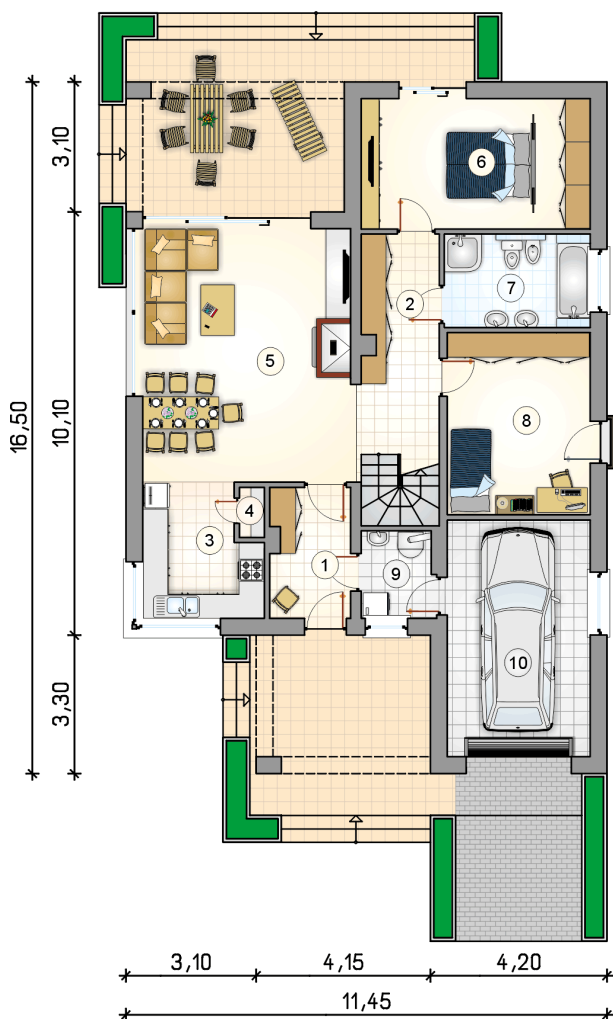


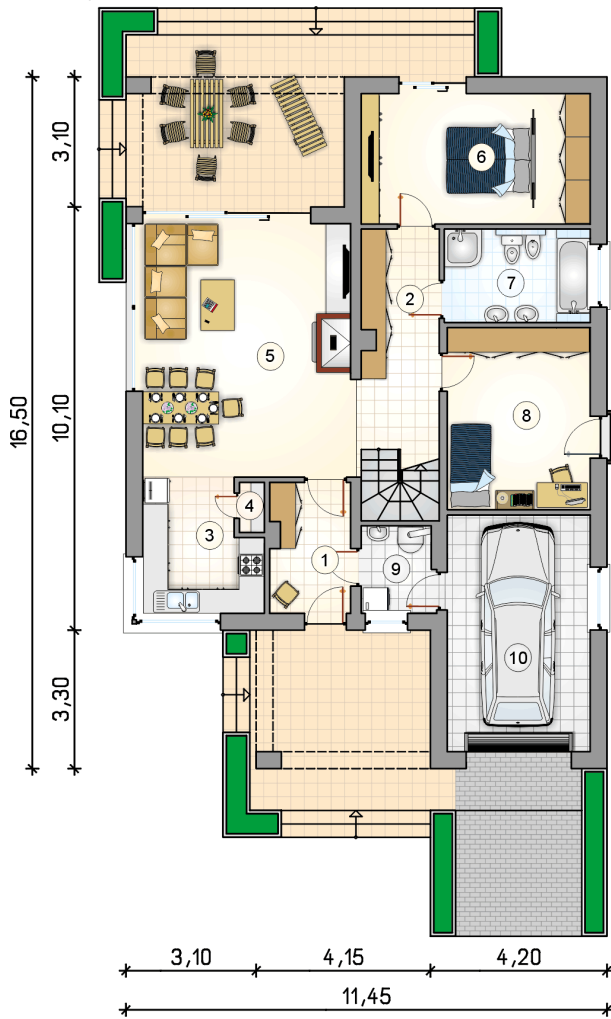
Przekrój



Rzuty

Parter 98.55 m²

przedsionek	5.70 m ²
garaż	18.95 m ²
hall z komunikacją	11.40 m ²
kuchnia	8.25 m ²
spizarka	0.65 m ²
pokój dzienny z jadalnią	30.25 m ²
pokój z garderobą	16.70 m ²
łazienka	7.55 m ²
pokój	14.55 m ²
kotłownia	3.50 m ²



Rzuty

Poddasze 113.50 m²
pomieszczenie do aranżacji indywidualnej

 97.20 m²
łazienka

 16.30 m²
