

Podstawowe informacje



Dane techniczne projektu

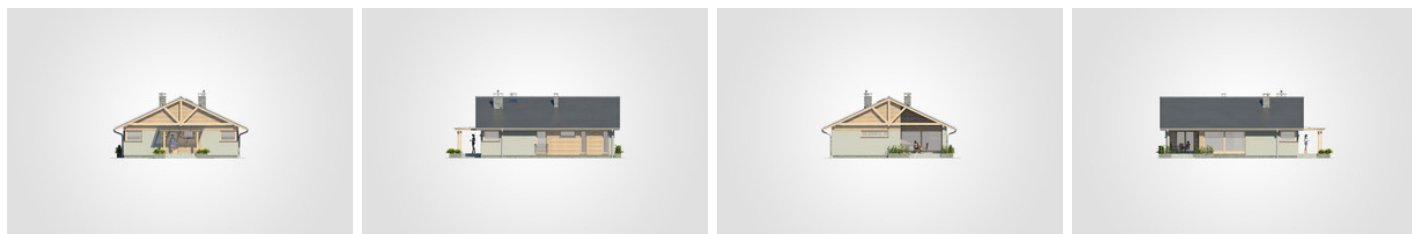
Całkowita powierzchnia	146.55 m²
Powierzchnia użytkowa	99.95 m²
Powierzchnia zabudowy	146.55 m²
Powierzchnia dachu	190 m²
Kubatura	627.75 m³
Wymiary budynku	10.95 x 12.70 m
Kąt nachylenia	25°
Wysokość budynku	5.96 m
Wymiary działki	18.99 x 23.01 m



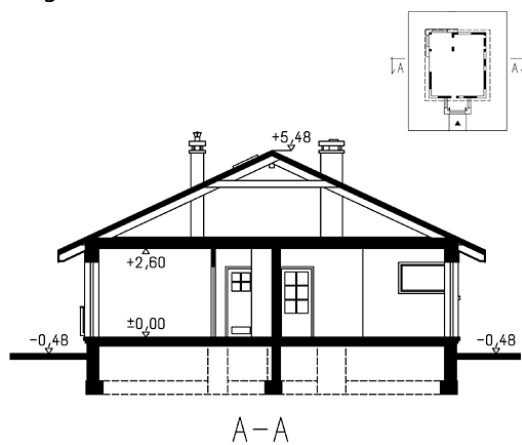
Opis projektu

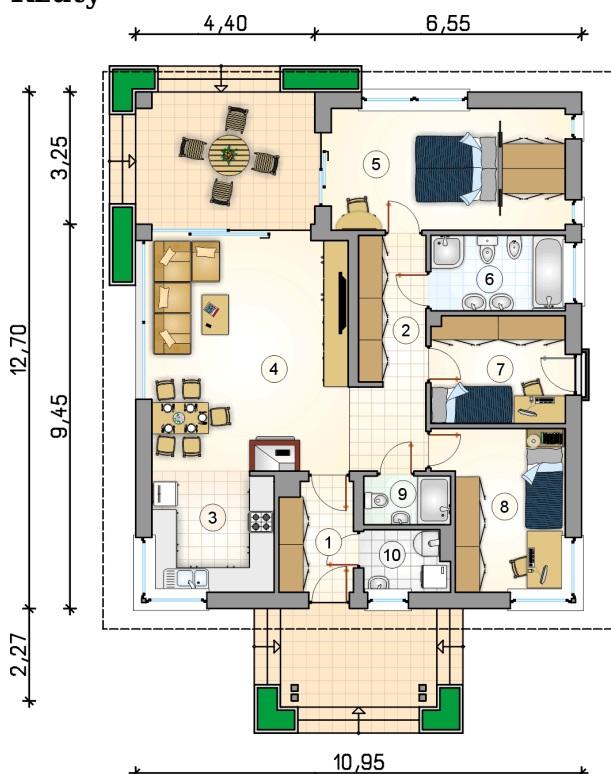
Dom parterowy z oryginalnym zadaszeniem wejściowym oraz narożnym zakrytym tarasem

Elewacje



Przekrój



Rzuty

Parter 99.95 m²

przedsionek	4.80 m ²
kotłownia	3.10 m ²
hall	6.10 m ²
kuchnia	8.85 m ²
pokój dzienny z jadalnią	31.20 m ²
pokój z garderobą	17.00 m ²
łazienka	6.15 m ²
pokój	8.70 m ²
pokój	11.50 m ²
łazienka	2.55 m ²

