

Podstawowe informacje



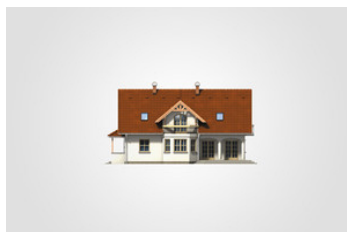
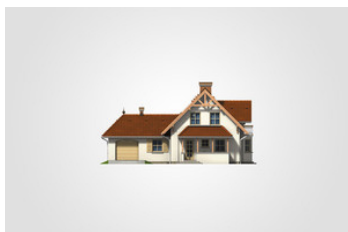
Dane techniczne projektu

| | |
|-------------------------------|-----------------------------|
| Całkowita powierzchnia | 254.55 m² |
| Powierzchnia użytkowa | 163.50 m² |
| Powierzchnia zabudowy | 164.80 m² |
| Powierzchnia dachu | 289 m² |
| Kubatura | 851 m³ |
| Wymiary budynku | 16.12 x 13.45 m |
| Kąt nachylenia | 45° |
| Wysokość budynku | 8.39 m |
| Wymiary działki | 23.12 x 22.95 m |

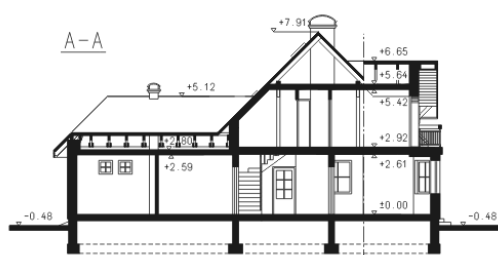
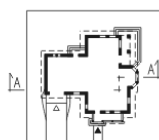
Opis projektu

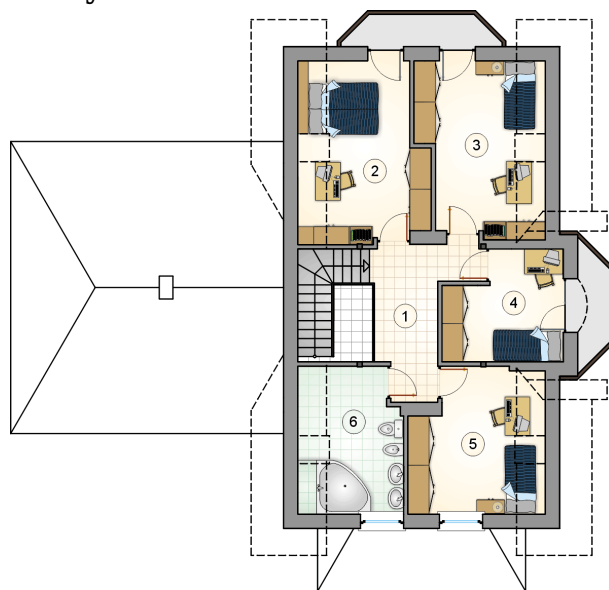
Dom parterowy, z poddaszem użytkowym i garażem, z gankiem, ryzalitem i lukarną z balkonem, z 4 sypialniami i tarasem w podcieniu

Elewacje

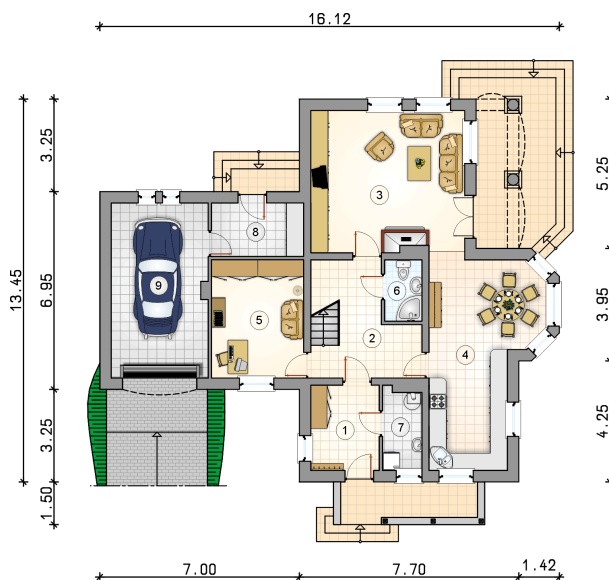


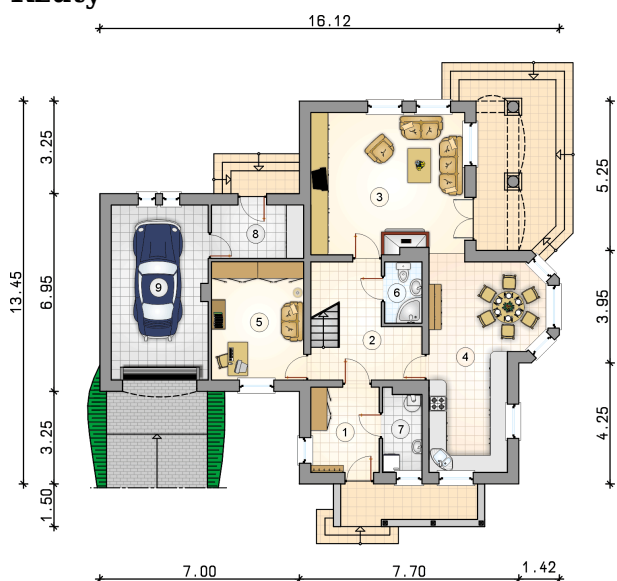
Przekrój



Rzuty

Parter 96.80 m²

| | |
|--------------------|----------------------|
| przedsiónek | 7.20 m ² |
| hall z komunikacją | 12.15 m ² |
| pokój dzienny | 26.90 m ² |
| kuchnia z jadalnią | 24.45 m ² |
| pokój | 13.40 m ² |
| łazienka | 2.80 m ² |
| kotłownia | 3.85 m ² |
| pom. gospodarcze | 6.05 m ² |
| garaż | 20.75 m ² |



Rzuty

Poddasze 66.70 m²

hall z komunikacją

 11.00 m²

pokój

 13.60 m²

pokój

 12.80 m²

pokój

 9.00 m²

pokój

 11.55 m²

łazienka

 8.75 m²
