

## Podstawowe informacje



## Dane techniczne projektu

<b>Całkowita powierzchnia</b>	<b>259.20 m<sup>2</sup></b>
<b>Powierzchnia użytkowa</b>	<b>142.55 m<sup>2</sup></b>
<b>Powierzchnia zabudowy</b>	<b>133.65 m<sup>2</sup></b>
<b>Powierzchnia dachu</b>	<b>231 m<sup>2</sup></b>
<b>Kubatura</b>	<b>795.25 m<sup>3</sup></b>
<b>Wymiary budynku</b>	<b>15 x 8.80 m</b>
<b>Kąt nachylenia</b>	<b>40°</b>
<b>Wysokość budynku</b>	<b>8.34 m</b>
<b>Wymiary działki</b>	<b>22 x 18.15 m</b>



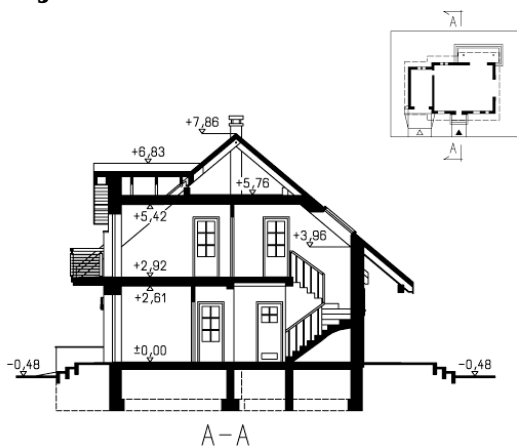
## Opis projektu

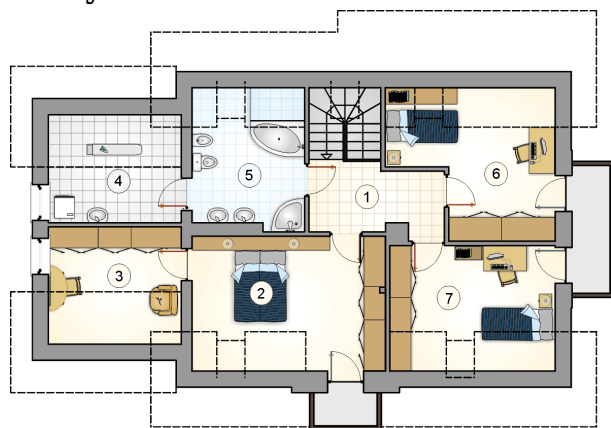
Dom parterowy z poddaszem użytkowym i garażem, z lukarną i balkonem nad wejściem, z kotłownią na paliwo stałe

## Elewacje

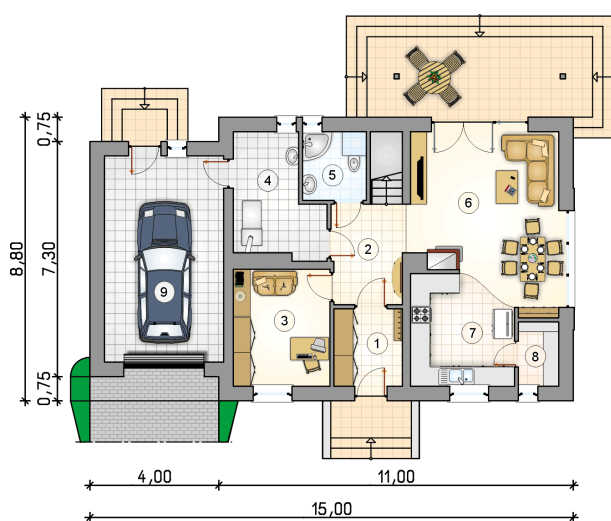


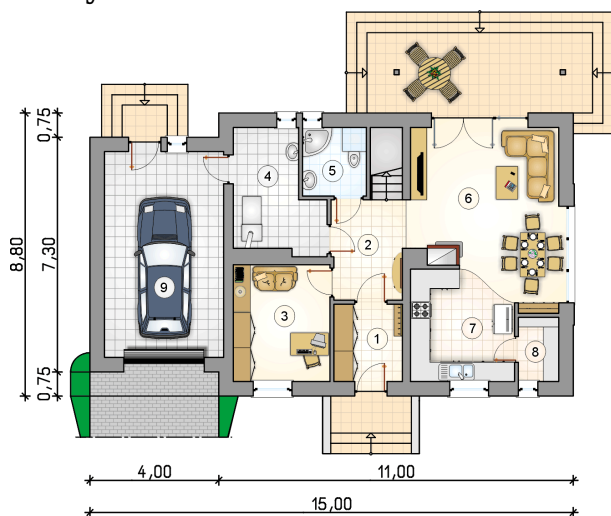
## Przekrój



**Rzuty**

**Parter 71.20 m<sup>2</sup>**

przedsiónek	5.15 m <sup>2</sup>
hall z komunikacją	7.00 m <sup>2</sup>
pokój	10.90 m <sup>2</sup>
kotłownia	9.25 m <sup>2</sup>
łazienka	3.20 m <sup>2</sup>
pokój dzienny z jadalnią	23.05 m <sup>2</sup>
kuchnia	10.15 m <sup>2</sup>
spizarka	2.50 m <sup>2</sup>
garaż	23.70 m <sup>2</sup>



**Rzuty**

**Poddasze 71.35 m<sup>2</sup>**

hall z komunikacją	7.15 m <sup>2</sup>
pokój	17.35 m <sup>2</sup>
garderoba	7.20 m <sup>2</sup>
zaplecze łazienki	6.25 m <sup>2</sup>
łazienka	9.25 m <sup>2</sup>
pokój	12.25 m <sup>2</sup>
pokój	11.90 m <sup>2</sup>

