

Podstawowe informacje



Dane techniczne projektu

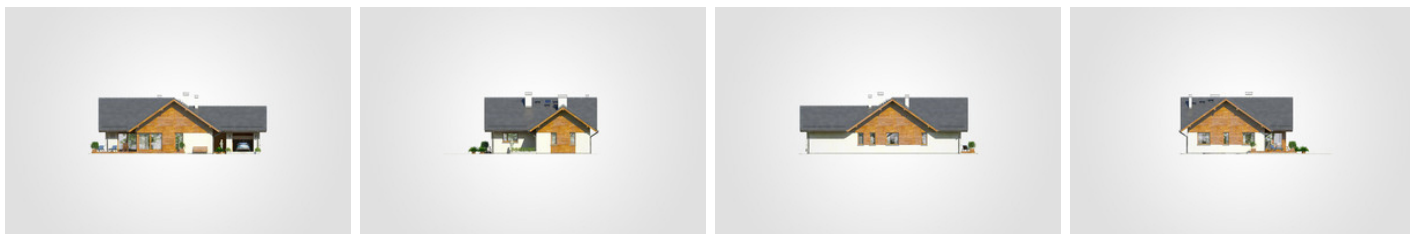
| | |
|------------------------|-----------------------|
| Całkowita powierzchnia | 170.85 m ² |
| Powierzchnia użytkowa | 103.90 m ² |
| Powierzchnia zabudowy | 170.85 m ² |
| Powierzchnia dachu | 269 m ² |
| Kubatura | 860.25 m ³ |
| Wymiary budynku | 11.55 x 18.05 m |
| Kąt nachylenia | 35° |
| Wysokość budynku | 6.70 m |
| Wymiary działki | 25.13 x 19.63 m |



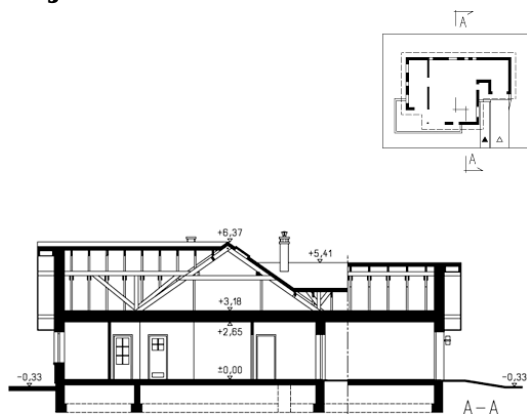
Opis projektu

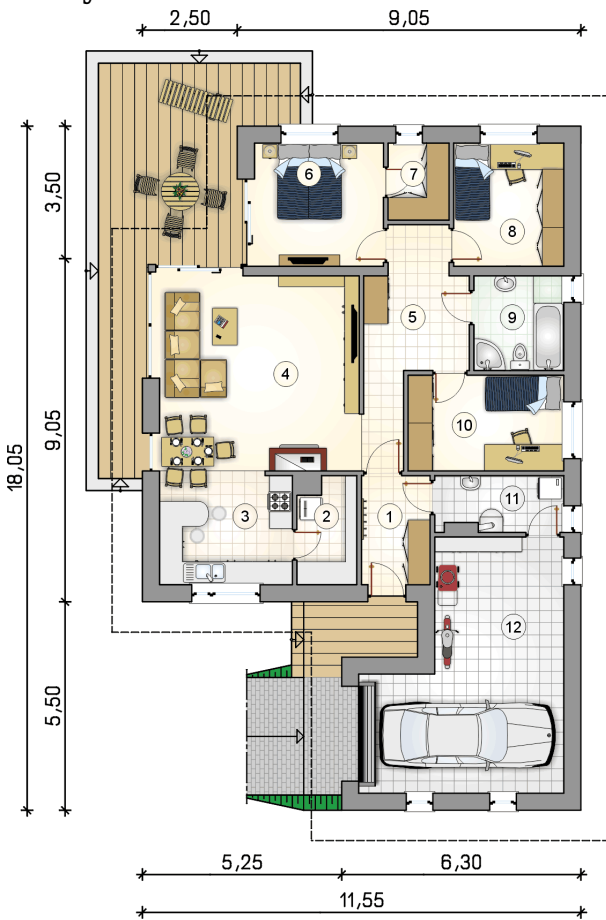
Energooszczędny dom parterowy z przestronnym tarasem oraz jednostanowiskowym garażem

Elewacje



Przekrój



Rzuty

Parter 103.90 m²

| | |
|---------------------------------|----------------------|
| przedsionek | 5.20 m ² |
| pokój | 10.35 m ² |
| kotłownia | 4.85 m ² |
| garaż | 29.00 m ² |
| spizarka | 4.20 m ² |
| kuchnia | 10.40 m ² |
| pokój dzienny z jadalnią | 28.85 m ² |
| hall | 10.35 m ² |
| pokój | 11.05 m ² |
| garderoba | 3.25 m ² |
| pokój | 9.45 m ² |
| łazienka | 5.95 m ² |

