

Podstawowe informacje



Dane techniczne projektu

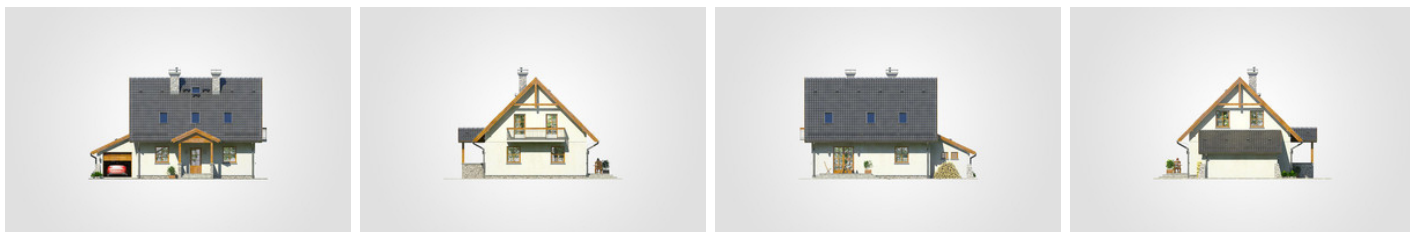
Całkowita powierzchnia	209.65 m²
Powierzchnia użytkowa	117.45 m²
Powierzchnia zabudowy	118.95 m²
Powierzchnia dachu	205.40 m²
Kubatura	662.25 m³
Wymiary budynku	13.65 x 8.80 m
Kąt nachylenia	45°
Wysokość budynku	8.75 m
Wymiary działki	20.67 x 18.82 m



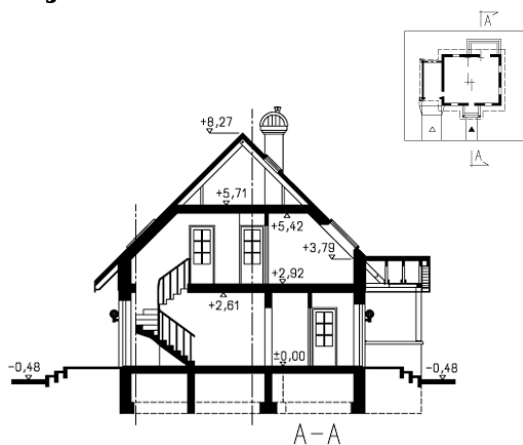
Opis projektu

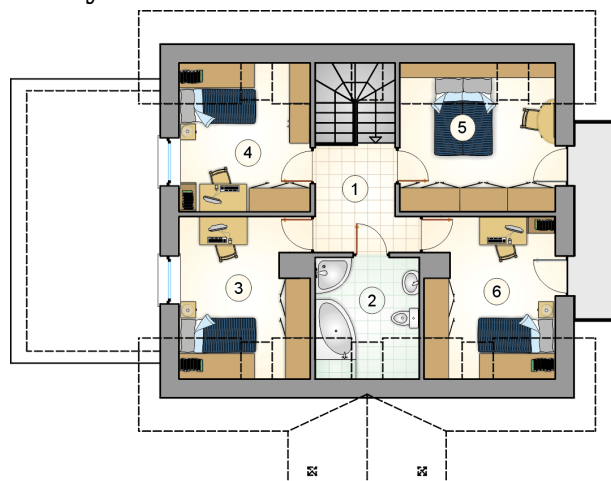
Dom parterowy z poddaszem użytkowym, z 4 sypialniami, z garażem i niezadaszonym tarasem, z kotłownią na paliwo stałe

Elewacje

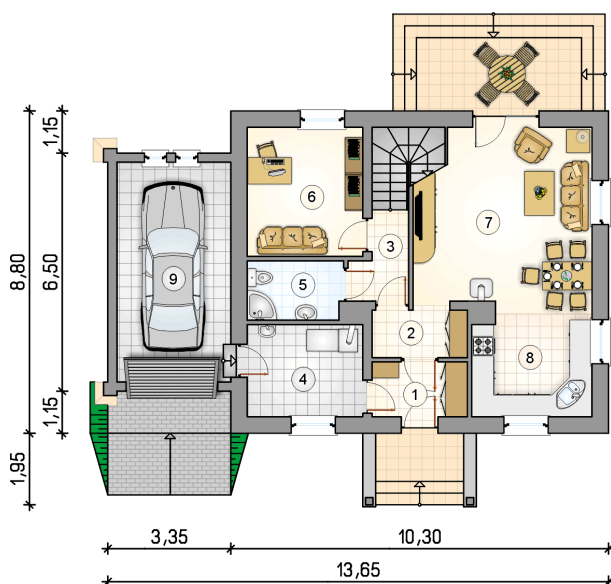


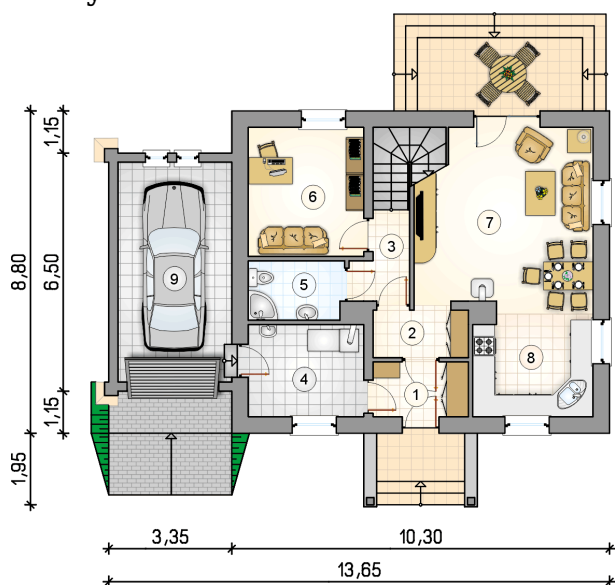
Przekrój



Rzuty

Parter 66.35 m²

przedsionek	3.90 m ²
hall	3.50 m ²
hall z komunikacją	3.20 m ²
kotłownia	7.95 m ²
łazienka	4.20 m ²
pokój	11.10 m ²
pokój dzienny z jadalnią	23.90 m ²
kuchnia	8.60 m ²
garaż	18.60 m ²



Rzuty

Poddasze 51.10 m²

hall z komunikacją

 6.00 m²

łazienka

 5.50 m²

pokój

 9.75 m²

pokój

 9.15 m²

pokój

 10.85 m²

pokój

 9.85 m²
