

Podstawowe informacje



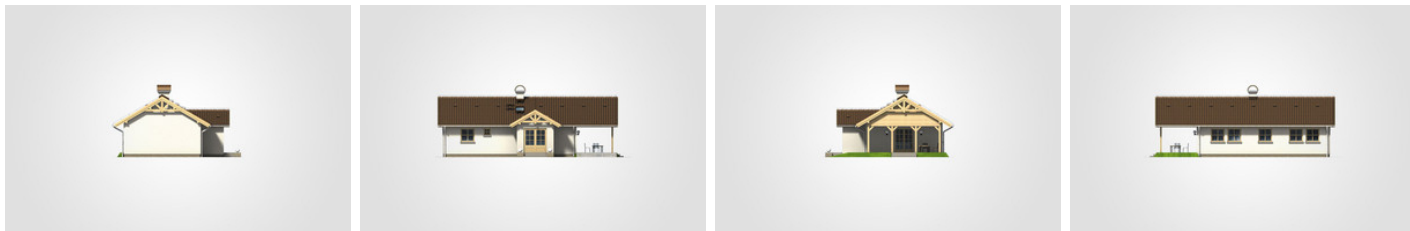
Dane techniczne projektu

Całkowita powierzchnia	84.80 m²
Powierzchnia użytkowa	65.65 m²
Powierzchnia zabudowy	105.15 m²
Powierzchnia dachu	156 m²
Kubatura	344 m³
Wymiary budynku	14.90 x 8.70 m
Kąt nachylenia	30°
Wysokość budynku	5.27 m
Wymiary działki	21.90 x 16.70 m

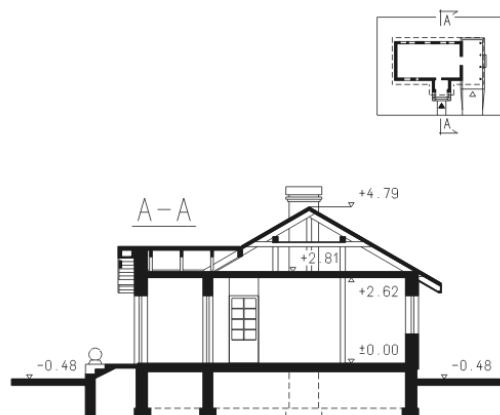
Opis projektu

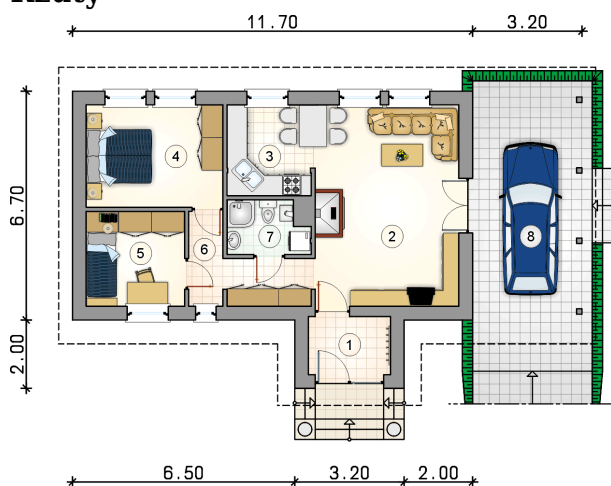
Niewielki, tani w budowie dom parterowy z dwuspadowym dachem, gankiem wejściowym i oryginalną wiatą garażową

Elewacje



Przekrój



Rzuty

Parter 85.90 m²

wiatrołap	4.10 m ²
pokój dzienny	24.95 m ²
kuchnia	6.65 m ²
pokój	12.00 m ²
pokój	8.00 m ²
hall	6.40 m ²
łazienka z piecem c.o.	3.55 m ²
wiata	20.25 m ²

