

Podstawowe informacje



Dane techniczne projektu

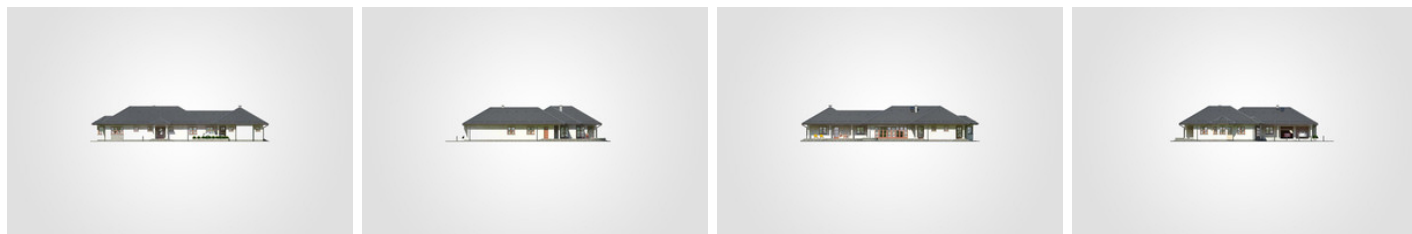
Całkowita powierzchnia	412.85 m²
Powierzchnia użytkowa	253.40 m²
Powierzchnia zabudowy	413.15 m²
Powierzchnia dachu	595 m²
Kubatura	2 011 m³
Wymiary budynku	32.25 x 25.70 m
Kąt nachylenia	30°
Wysokość budynku	6.83 m
Wymiary działki	40.25 x 32.95 m



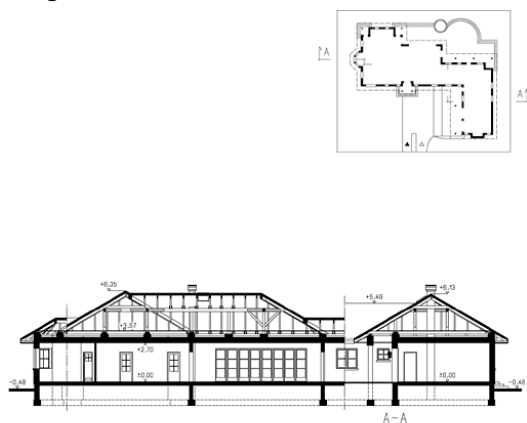
Opis projektu

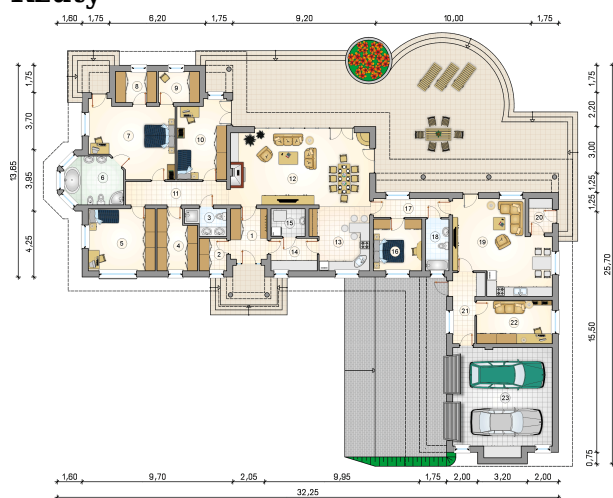
Rozległy parterowy dom z dwoma niezależnymi lokalami, przestronnym tarasem oraz garażem 2-stanowiskowym

Elewacje



Przekrój



Rzuty

Parter 253.40 m²

przedsionek	7.45 m ²
pokój	15.65 m ²
komunikacja	9.80 m ²
pokój dzienny	41.15 m ²
kuchnia z jadalnią	14.80 m ²
spizarka	6.10 m ²
pom. techniczne	3.80 m ²
pokój	10.15 m ²
komunikacja	5.65 m ²
łazienka	4.85 m ²
pokój z kuchnią	32.05 m ²
garderoba	3.60 m ²
pom. gospodarcze	3.20 m ²
przedsionek	7.30 m ²
pokój	13.40 m ²
garaż	42.00 m ²
łazienka	3.90 m ²
garderoba	9.20 m ²
pokój	16.95 m ²
łazienka	10.70 m ²
pokój	23.40 m ²
garderoba	5.15 m ²
garderoba	5.15 m ²

