

Podstawowe informacje



Dane techniczne projektu

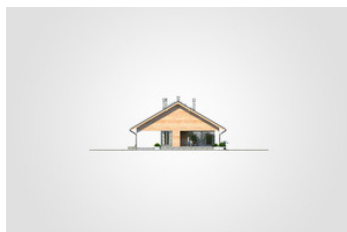
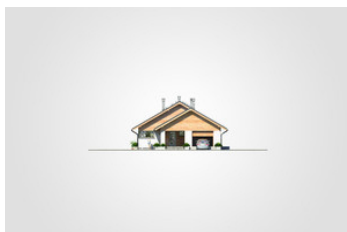
| | |
|-------------------------------|-----------------------------|
| Całkowita powierzchnia | 187.05 m² |
| Powierzchnia użytkowa | 102.25 m² |
| Powierzchnia zabudowy | 187.05 m² |
| Powierzchnia dachu | 273 m² |
| Kubatura | 898.50 m³ |
| Wymiary budynku | 11.45 x 17.50 m |
| Kąt nachylenia | 30° |
| Wysokość budynku | 6.86 m |
| Wymiary działki | 19.49 x 25.58 m |

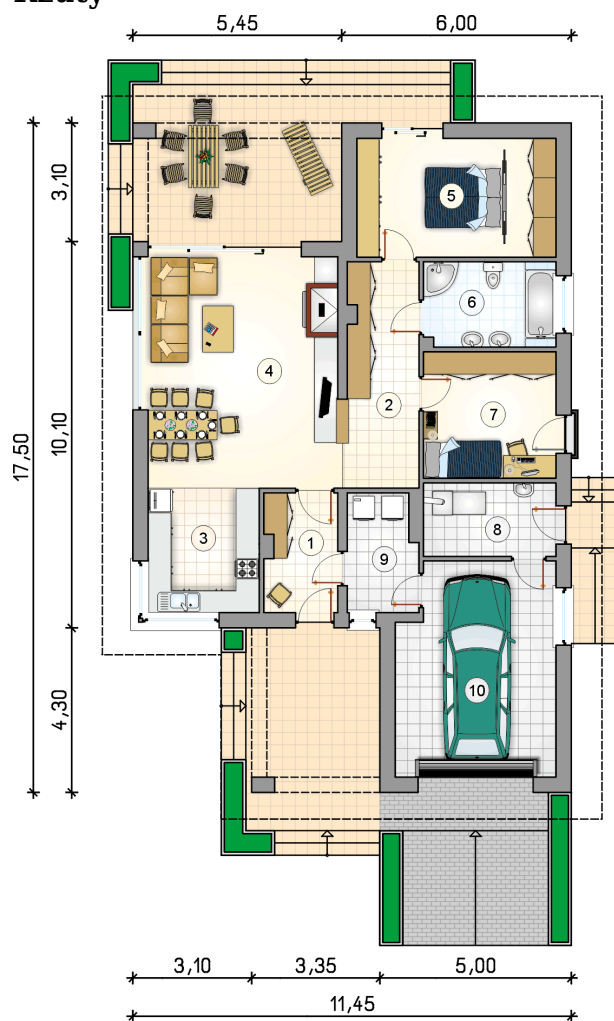


Opis projektu

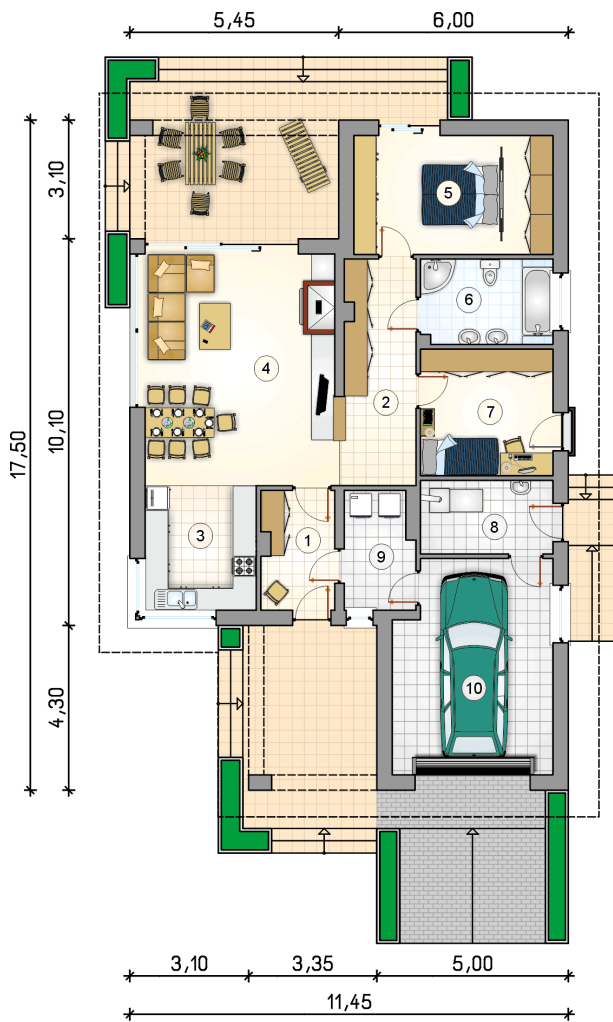
Parterowy dom z kotłownią na paliwo stałe, z tarasem w podcieniu i garażem jednostanowiskowym

Elewacje



Rzuty

Parter 102.25 m²

| | |
|--------------------------|----------------------|
| przedsionek | 5.70 m ² |
| garaż | 22.25 m ² |
| hall | 10.70 m ² |
| kuchnia | 9.35 m ² |
| pokój dzienny z jadalnią | 30.00 m ² |
| pokój z garderobą | 15.90 m ² |
| łazienka | 7.50 m ² |
| pokój | 11.25 m ² |
| kotłownia | 6.50 m ² |
| pralnia | 5.35 m ² |



DOBRY DOM
 ul. Wrzesława Romańczuka 6, 35-302 Rzeszów
 +48 17 852 52 30
 08:00 - 16:00

waldemar.kowalski@grupadobrydom.pl
 Podane ceny nie stanowią oferty handlowej w rozumieniu art. 66 par. 1 Kodeksu Cywilnego