

Podstawowe informacje



Dane techniczne projektu

Całkowita powierzchnia	226.72 m²
Powierzchnia użytkowa	132.38 m²
Powierzchnia zabudowy	238.43 m²
Powierzchnia dachu	348.66 m²
Kubatura	487.24 m³
Wymiary budynku	14.96 x 20.11 m
Kąt nachylenia	30°
Wysokość budynku	6.49 m
Wymiary działki	22.96 x 28.11 m

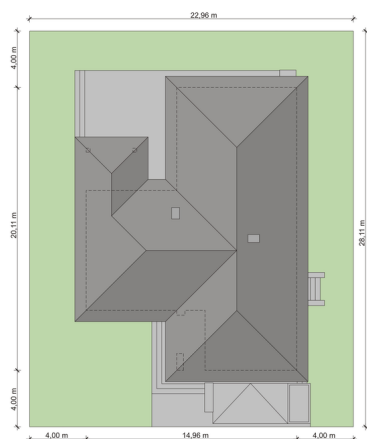
Opis projektu

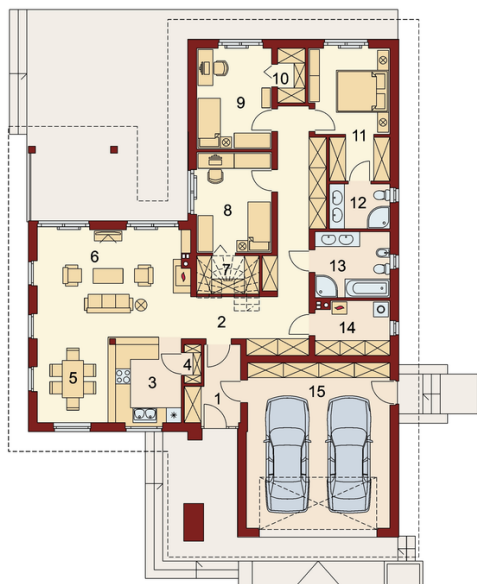
Sokrates 2 to dom parterowy, przewidziany dla 4, 5-osobowej rodziny. Zastosowanie na elewacji tradycyjnych materiałów, takich jak drewno sprawia, iż jego w istocie współczesna forma zyskuje na przytulności i ciepłe. Doskonale także wpisuje się zarówno w krajobraz naturalny jak i już zabudowany. Wyraźnie zaznaczony jest podział na trzy strefy: dzienną, nocną oraz pomocniczą. Ma to korzystny wpływ na komfort mieszkania, jak również na prawidłowe gospodarowanie energią w domu (np. ogrzewanie), a co za tym idzie - na oszczędność. Strefa dzienna jes...

Elewacje

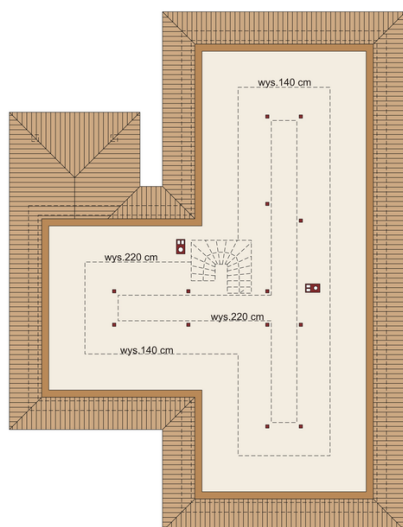


Sytuacje



Rzuty

Parter 176.60 m²

Wiatrołap:	5.53 m ²
Garderoba:	2.36 m ²
Pokój:	15.18 m ²
Łazienka	4.25 m ²
Łazienka	7.82 m ²
Pom.gosp.:	6.29 m ²
Garaż:	37.93 m ²
Hall:	22.53 m ²
Kuchnia:	8.98 m ²
Spizarnia:	1.01 m ²
Jadalnia:	10.17 m ²
Salon:	26.74 m ²
Garderoba:	3.74 m ²
Pokój:	12.02 m ²
Pokój:	12.05 m ²


Strych 50.12 m²

Pow. użytkowa:	50.12 m ²
-----------------------	----------------------