

## Podstawowe informacje



## Dane techniczne projektu

<b>Całkowita powierzchnia</b>	<b>281 m<sup>2</sup></b>
<b>Powierzchnia użytkowa</b>	<b>112.90 m<sup>2</sup></b>
<b>Powierzchnia zabudowy</b>	<b>142.45 m<sup>2</sup></b>
<b>Powierzchnia dachu</b>	<b>237.75 m<sup>2</sup></b>
<b>Kubatura</b>	<b>829.65 m<sup>3</sup></b>
<b>Wymiary budynku</b>	<b>15.90 x 10.15 m</b>
<b>Kąt nachylenia</b>	<b>42°</b>
<b>Wysokość budynku</b>	<b>8.65 m</b>
<b>Wymiary działki</b>	<b>23.90 x 18.19 m</b>



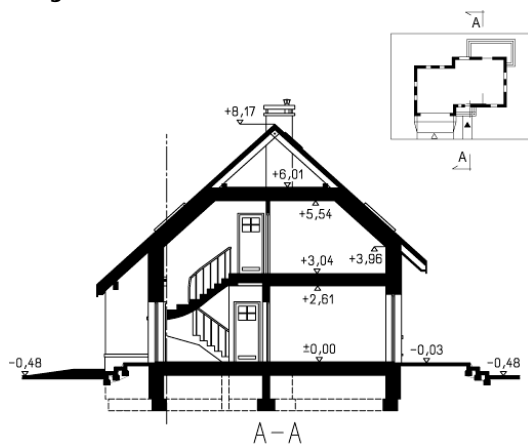
## Opis projektu

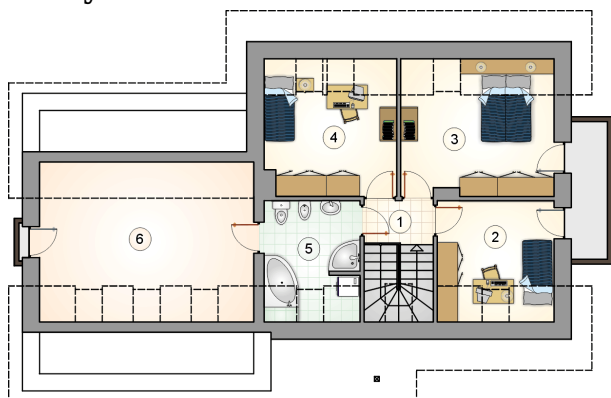
Parterowy dom z poddaszem użytkowym, z dwuspadowym dachem i garażem 2-stanowiskowym, z niezadaszonym tarasem

## Elewacje

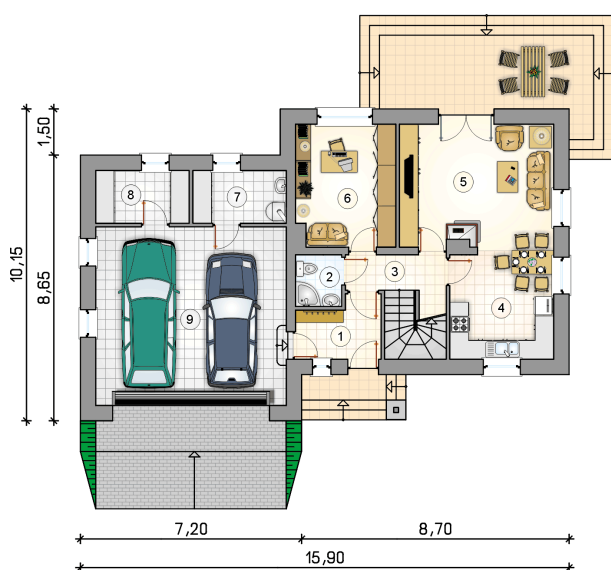


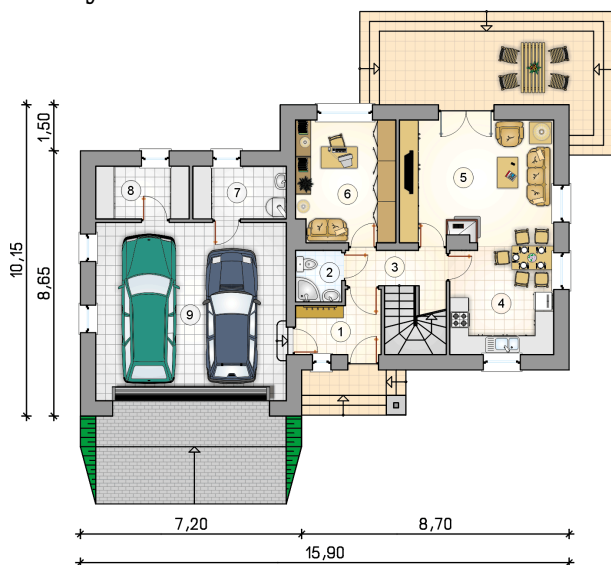
## Przekrój



**Rzuty**

**Parter 68.75 m<sup>2</sup>**

przedsiónek	4.90 m <sup>2</sup>
łazienka	2.45 m <sup>2</sup>
hall z komunikacją	7.05 m <sup>2</sup>
kuchnia	11.65 m <sup>2</sup>
pokój dzienny z jadalnią	19.95 m <sup>2</sup>
pokój	12.55 m <sup>2</sup>
kotłownia	5.10 m <sup>2</sup>
po. techniczne	5.10 m <sup>2</sup>
garaż	35.65 m <sup>2</sup>



**Rzuty**

**Poddasze 60.60 m<sup>2</sup>**

hall z komunikacją	4.70 m <sup>2</sup>
pokój	8.45 m <sup>2</sup>
pokój	13.00 m <sup>2</sup>
pokój	11.15 m <sup>2</sup>
łazienka	6.85 m <sup>2</sup>
poddasze do adaptacji	16.45 m <sup>2</sup>

