

## Podstawowe informacje



## Dane techniczne projektu

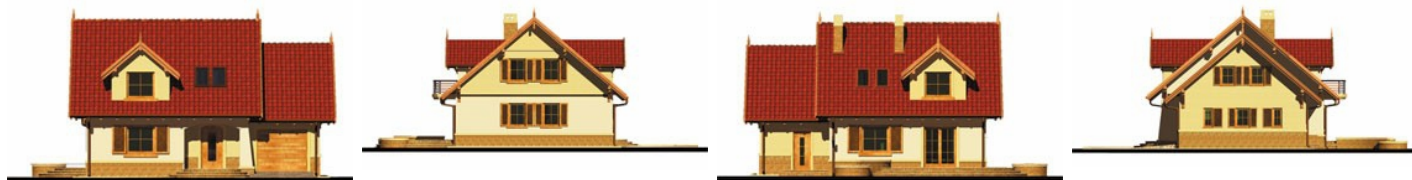
<b>Całkowita powierzchnia</b>	<b>160.73 m<sup>2</sup></b>
<b>Powierzchnia użytkowa</b>	<b>143.28 m<sup>2</sup></b>
<b>Powierzchnia zabudowy</b>	<b>120.52 m<sup>2</sup></b>
<b>Powierzchnia dachu</b>	<b>40 m<sup>2</sup></b>
<b>Kubatura</b>	<b>442.85 m<sup>3</sup></b>
<b>Wymiary budynku</b>	<b>12.48 x 10.68 m</b>
<b>Kąt nachylenia</b>	<b>40°</b>
<b>Wysokość budynku</b>	<b>8.54 m</b>
<b>Wymiary działki</b>	<b>20.48 x 20.68 m</b>



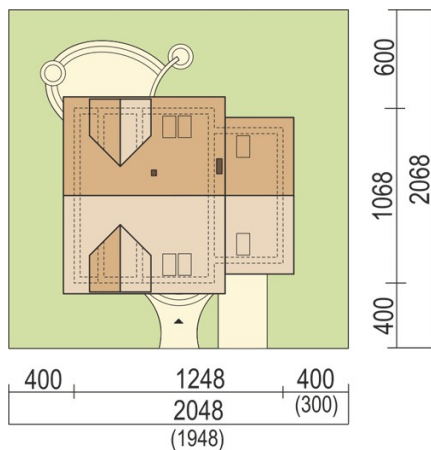
## Opis projektu

Dom parterowy z użytkowym poddaszem, przeznaczony dla 4-5 osobowej rodziny. Parter stanowi ogólnodostępną przestrzeń składającą się z dużego salonu połączonego z jadalnią i kuchnią z widokiem na strefę wejściową. Na poddaszu znajdują się część prywatna dostępna poprzez schody znajdujące się w bliskim sąsiedztwie hallu. Projekt istnieje w wariantach bez garażu - LEO oraz z garażem na 2 samochody LEO II.

## Elewacje



## Sytuacje



**Rzuty**

**Parter 92.35 m<sup>2</sup>**

Wiatrołap	5.15 m <sup>2</sup>
Hall	5.62 m <sup>2</sup>
Salon z jadalnią	30.84 m <sup>2</sup>
Kuchnia	9.33 m <sup>2</sup>
Spizarka	3.44 m <sup>2</sup>
Pokój	10.73 m <sup>2</sup>
WC	1.05 m <sup>2</sup>
Pom.gospodarcze	5.73 m <sup>2</sup>
Garaż	20.46 m <sup>2</sup>


**Poddasze 68.38 m<sup>2</sup>**

Hall	4.67 m <sup>2</sup>
Pokój	18.94 m <sup>2</sup>
Łazienka z pralnią	7.82 m <sup>2</sup>
Strych	5.35 m <sup>2</sup>
Pokój	16.22 m <sup>2</sup>
Pokój	15.38 m <sup>2</sup>