

Podstawowe informacje



Dane techniczne projektu

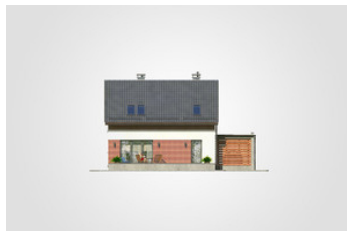
Całkowita powierzchnia	192.70 m ²
Powierzchnia użytkowa	95.30 m ²
Powierzchnia zabudowy	117.45 m ²
Powierzchnia dachu	117.75 m ²
Kubatura	595 m ³
Wymiary budynku	13.25 x 9.60 m
Kąt nachylenia	40°
Wysokość budynku	8.23 m
Wymiary działki	20.25 x 16.60 m



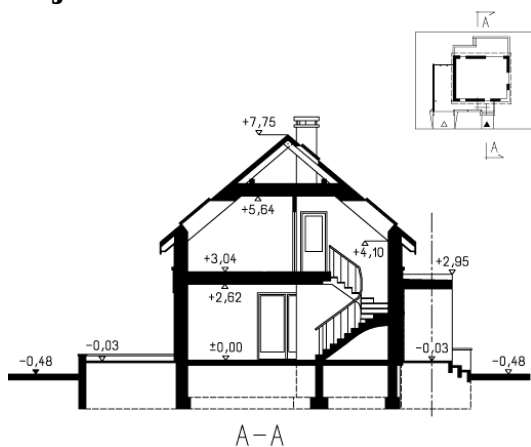
Opis projektu

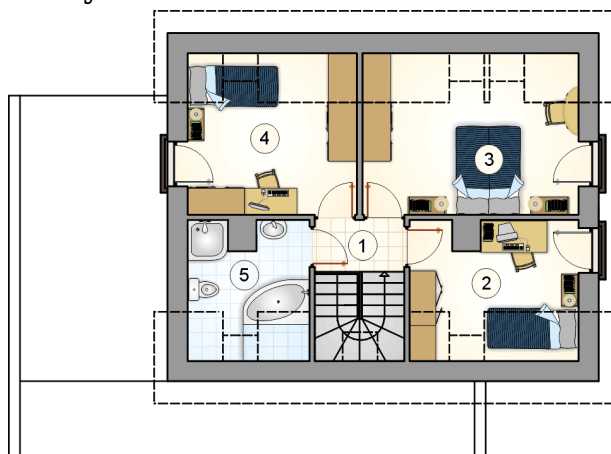
Niewielki, parterowy dom z dwuspadowym dachem i poddaszem użytkowym, z garażem

Elewacje

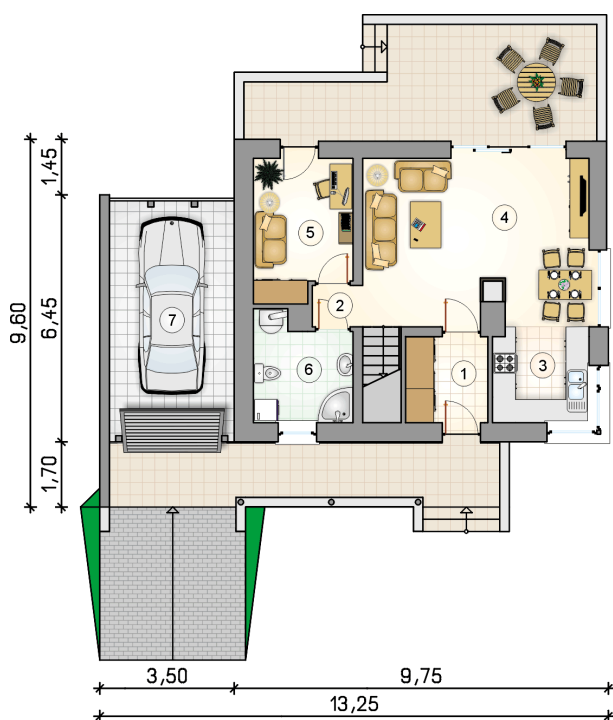


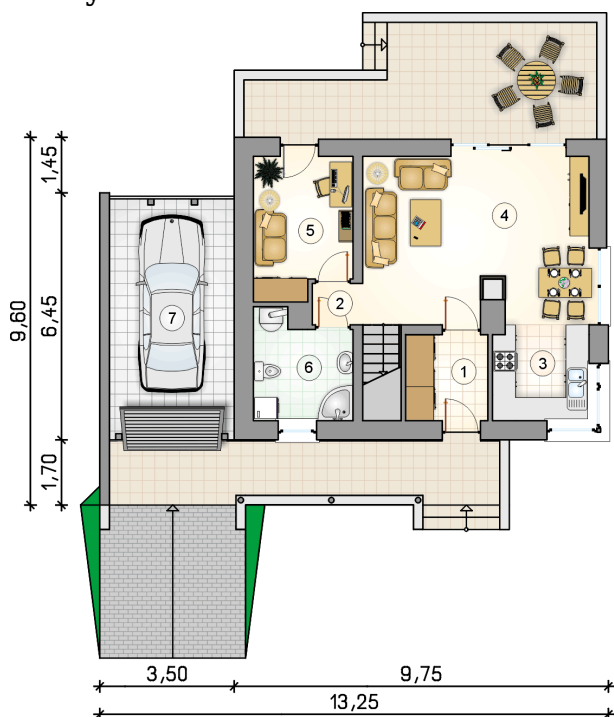
Przekrój



Rzuty

Parter 53.80 m²

przedsionek	3.30 m ²
hall z komunikacją	4.15 m ²
kuchnia	6.10 m ²
pokój dzienny z jadalnią	24.70 m ²
pokój	9.00 m ²
łazienka z piecem c.o	6.55 m ²
garaż	19.55 m ²



Rzuty

Poddasze 41.50 m²

hall z komunikacją

 4.50 m²

pokój

 8.00 m²

pokój

 13.10 m²

pokój

 10.25 m²

łazienka

 5.65 m²
