

Podstawowe informacje



Dane techniczne projektu

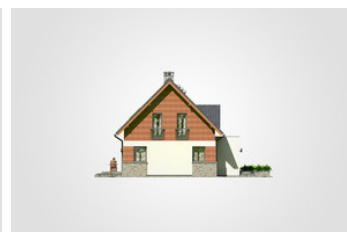
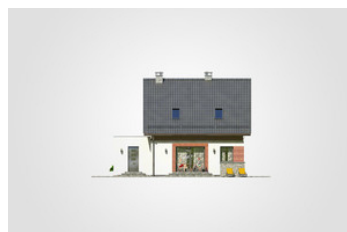
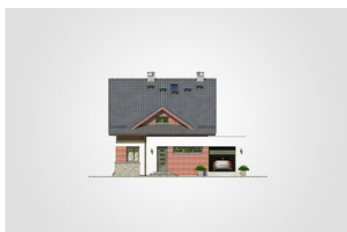
Całkowita powierzchnia	189.80 m²
Powierzchnia użytkowa	106 m²
Powierzchnia zabudowy	119.25 m²
Powierzchnia dachu	137.70 m²
Kubatura	650.40 m³
Wymiary budynku	11.96 x 10.72 m
Kąt nachylenia	45°
Wysokość budynku	9.08 m
Wymiary działki	18.96 x 18.74 m

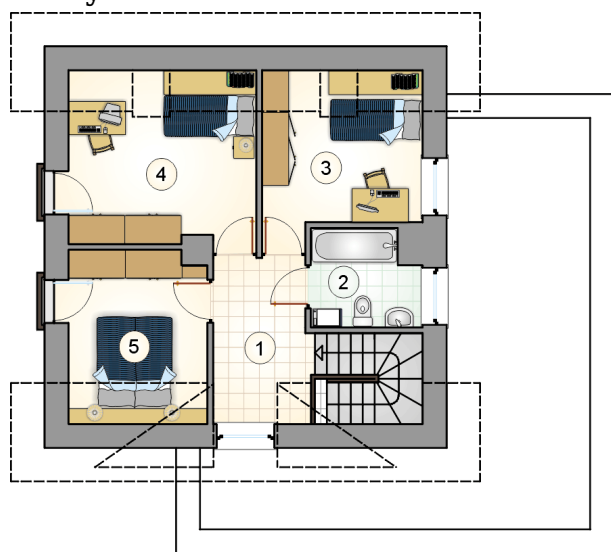


Opis projektu

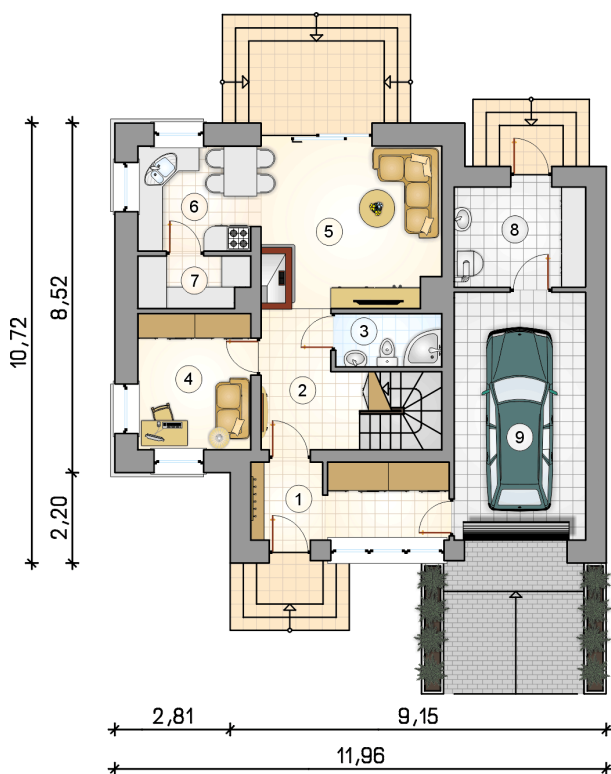
Dom parterowy z poddaszem użytkowym i garażem, z niezadaszonym tarasem

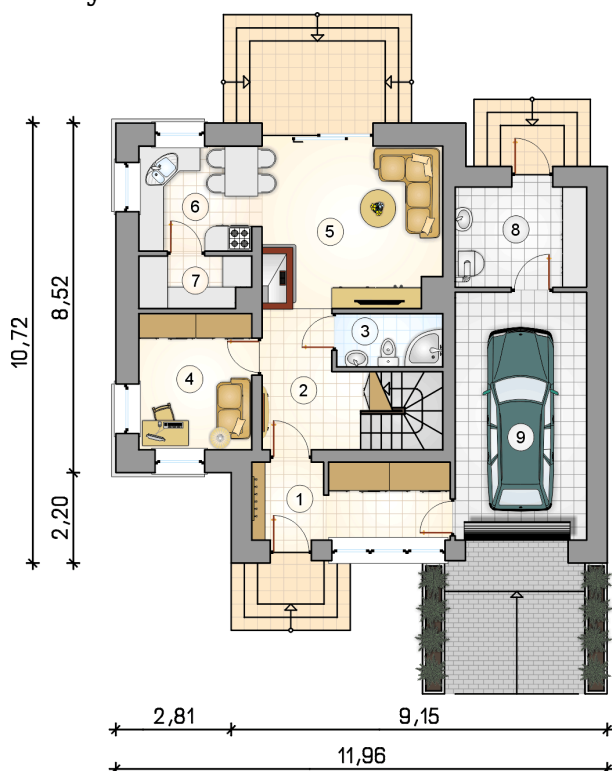
Elewacje



Rzuty

Parter 65.70 m²

przedsiomek	8.85 m ²
hall z komunikacją	9.65 m ²
łazienka	3.25 m ²
pokój	8.95 m ²
pokój dzienny	16.75 m ²
kuchnia	7.40 m ²
spizarnia	3.20 m ²
kotłownia	7.65 m ²
garaż	19.05 m ²



Rzuty

Poddasze 40.30 m²

hall z komunikacją	8.10 m ²
pokój	8.20 m ²
pokój	11.15 m ²
pokój	8.55 m ²
łazienka	4.30 m ²

