

## Podstawowe informacje



## Dane techniczne projektu

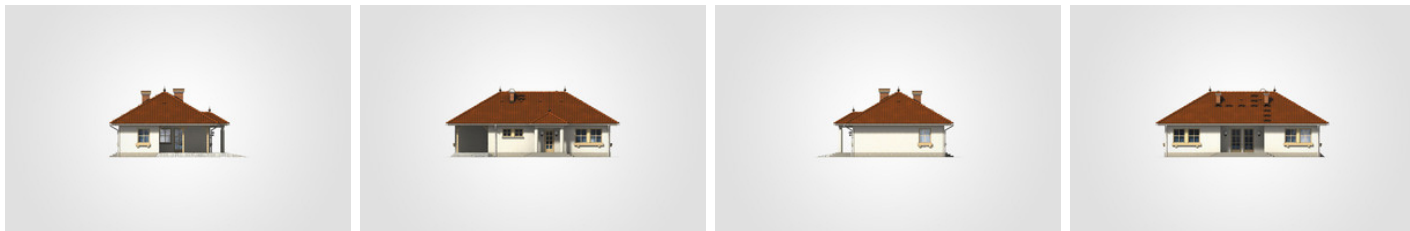
<b>Całkowita powierzchnia</b>	<b>111.70 m<sup>2</sup></b>
<b>Powierzchnia użytkowa</b>	<b>88.05 m<sup>2</sup></b>
<b>Powierzchnia zabudowy</b>	<b>138.65 m<sup>2</sup></b>
<b>Powierzchnia dachu</b>	<b>202 m<sup>2</sup></b>
<b>Kubatura</b>	<b>473 m<sup>3</sup></b>
<b>Wymiary budynku</b>	<b>15.20 x 10.35 m</b>
<b>Kąt nachylenia</b>	<b>30°</b>
<b>Wysokość budynku</b>	<b>6.38 m</b>
<b>Wymiary działki</b>	<b>23.20 x 18.35 m</b>



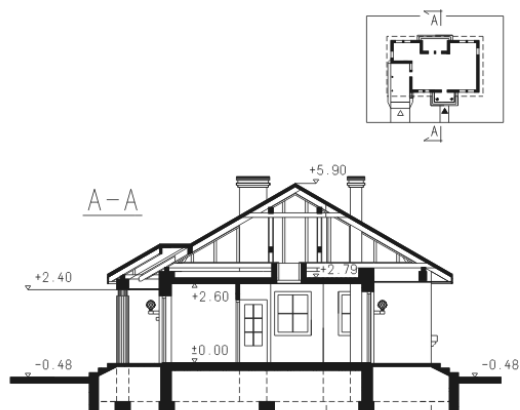
## Opis projektu

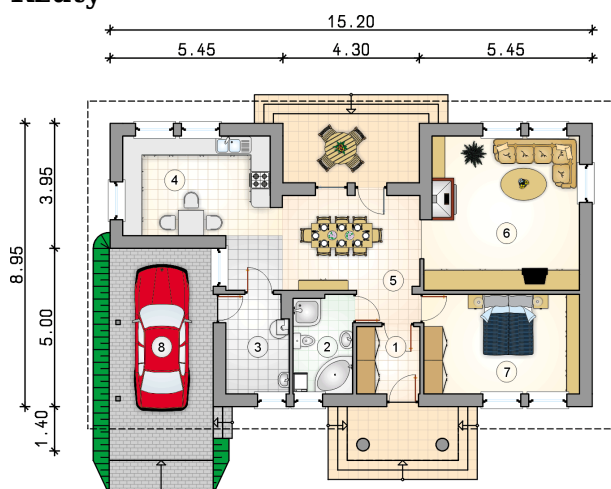
Niewielki dom parterowy z wejściem z kolumnami, zadaszonym tarasem w podcieniu i wiatą garażową

## Elewacje



## Przekrój



**Rzuty**

**Parter 102.80 m<sup>2</sup>**

przedsionek	4.25 m <sup>2</sup>
łazienka	5.80 m <sup>2</sup>
kotłownia	6.10 m <sup>2</sup>
kuchnia	14.00 m <sup>2</sup>
hall z jadalnią	19.10 m <sup>2</sup>
pokój dzienny	23.35 m <sup>2</sup>
pokój	15.45 m <sup>2</sup>
wiata	14.75 m <sup>2</sup>

