

Podstawowe informacje



Dane techniczne projektu

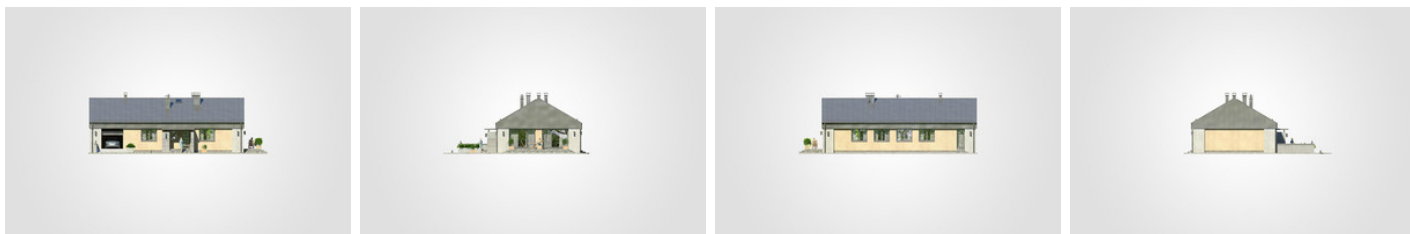
Całkowita powierzchnia	161.30 m ²
Powierzchnia użytkowa	103.30 m ²
Powierzchnia zabudowy	161.35 m ²
Powierzchnia dachu	245 m ²
Kubatura	729 m ³
Wymiary budynku	11.55 x 14.55 m
Kąt nachylenia	30°
Wysokość budynku	6.24 m
Wymiary działki	24.53 x 18.51 m



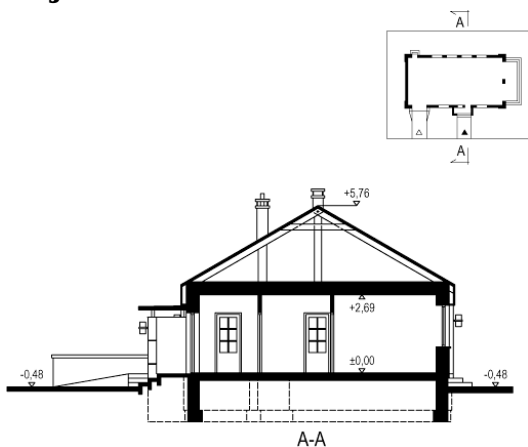
Opis projektu

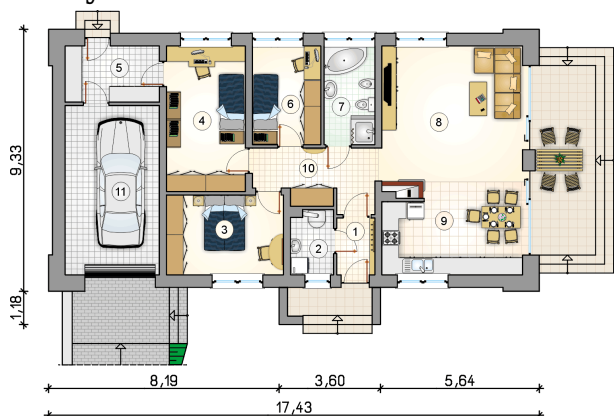
Dom parterowy w nowoczesnej bryle z tarasem ulokowanym z boku budynku oraz z garażem

Elewacje



Przekrój



Rzuty

Parter 103.30 m²

przedsionek	2.75 m ²
hall	8.60 m ²
garaż	20.20 m ²
kotłownia	3.45 m ²
pokój	11.80 m ²
pokój	14.55 m ²
pom. gospodarcze	6.70 m ²
pokój	8.60 m ²
łazienka	6.35 m ²
pokój dzienny	27.30 m ²
kuchnia z jadalnią	13.20 m ²

