

## Podstawowe informacje



## Dane techniczne projektu

<b>Całkowita powierzchnia</b>	<b>76.10 m<sup>2</sup></b>
<b>Powierzchnia użytkowa</b>	<b>136.10 m<sup>2</sup></b>
<b>Powierzchnia zabudowy</b>	<b>104 m<sup>2</sup></b>
<b>Kubatura</b>	<b>857 m<sup>3</sup></b>
<b>Wymiary budynku</b>	<b>9.20 x 11.87 m</b>
<b>Kąt nachylenia</b>	<b>36°</b>
<b>Wysokość budynku</b>	<b>9.40 m</b>
<b>Wymiary działki</b>	<b>17.20 x 22 m</b>

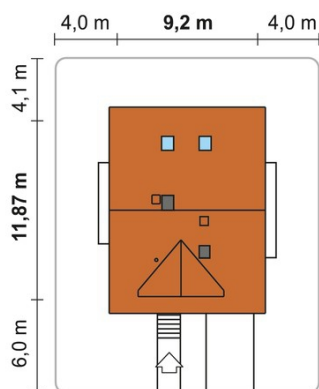
## Opis projektu

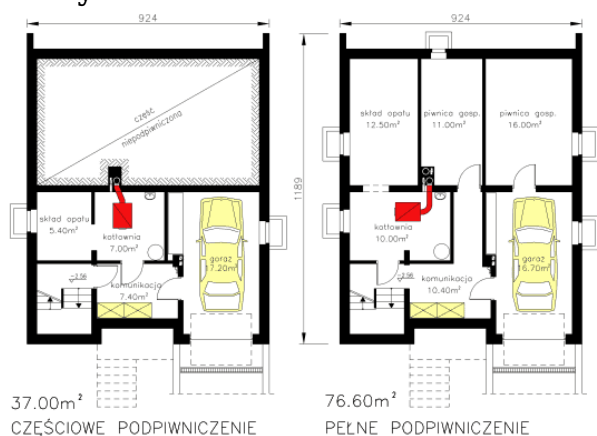
Dom jednorodzinny, parterowy z poddaszem użytkowym i pełnym bądź częściowym podpiwniczeniem zaprojektowany z przeznaczeniem na wąskiej działce.

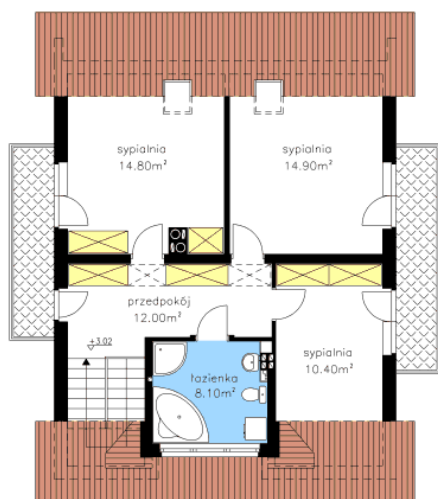
## Elewacje



## Sytuacje



**Rzuty**


**Rzuty**PODDASZE Pu: 60.20m<sup>2</sup>pow. podłogi: 76.10m<sup>2</sup>