

Podstawowe informacje



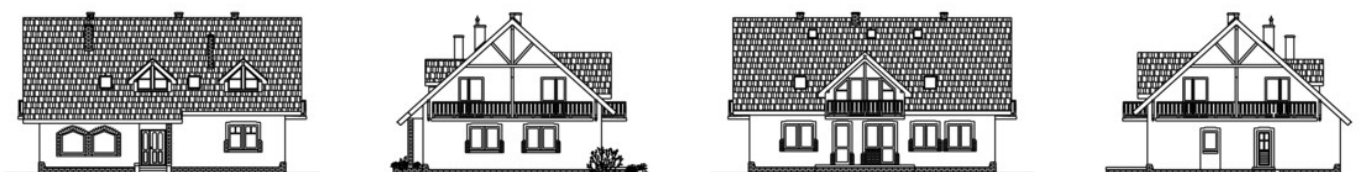
Dane techniczne projektu

Całkowita powierzchnia	123.30 m²
Powierzchnia użytkowa	228.60 m²
Powierzchnia zabudowy	168.10 m²
Kubatura	998.50 m³
Wymiary budynku	14.95 x 11.65 m
Kąt nachylenia	42°
Wysokość budynku	9.50 m
Wymiary działki	23 x 21.70 m

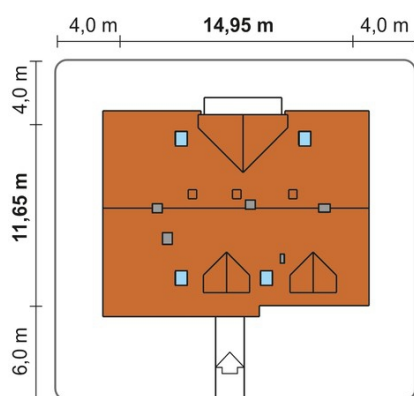
Opis projektu

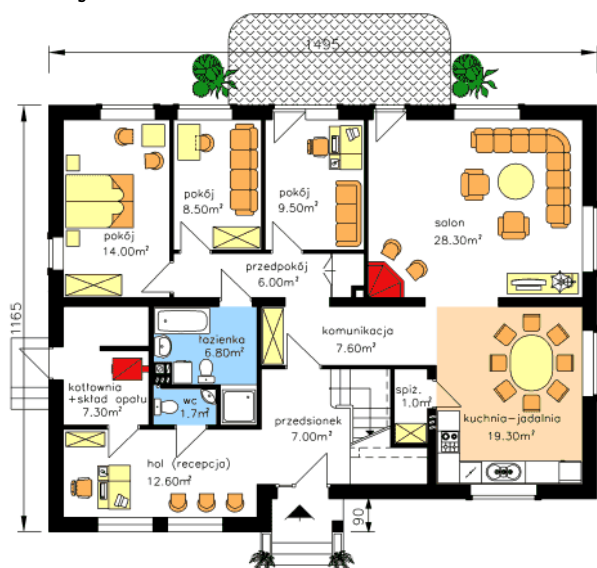
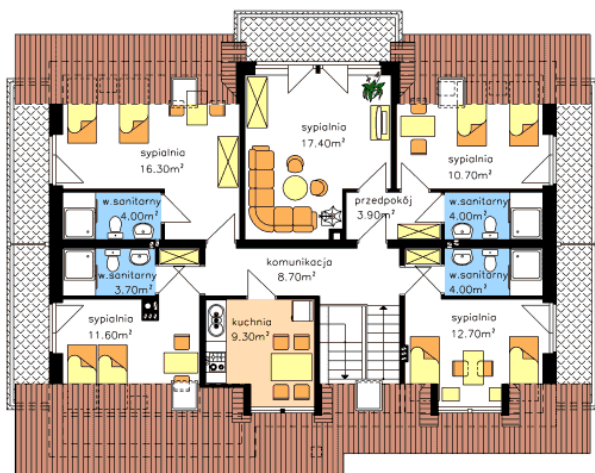
Projekt domu z możliwą funkcją małego pensjonatu dla agroturystyki, parterowy bez podpiwniczenia z poddaszem użytkowym.

Elewacje



Sytuacje



Rzuty

 PARTER PU-122.30m², PN-129.60m²

 PODDASZE PU-106.30m², p.podł.-123.30m²