

Podstawowe informacje



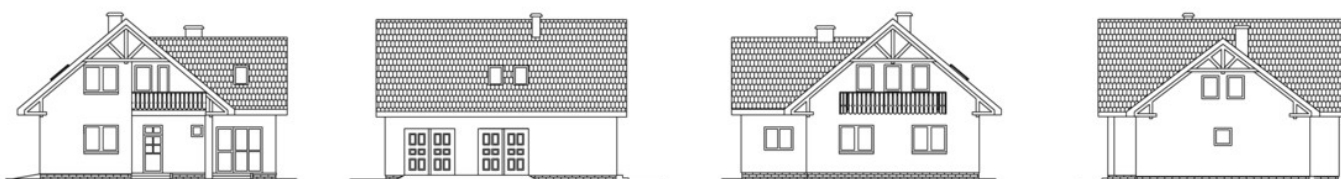
Dane techniczne projektu

| | |
|-----------------------|-----------------------|
| Powierzchnia użytkowa | 181.70 m ² |
| Powierzchnia zabudowy | 138.60 m ² |
| Kubatura | 705.50 m ³ |
| Wymiary budynku | 12.40 x 12 m |
| Kąt nachylenia | 40° |
| Wysokość budynku | 8.53 m |
| Wymiary działki | 20.60 x 20 m |

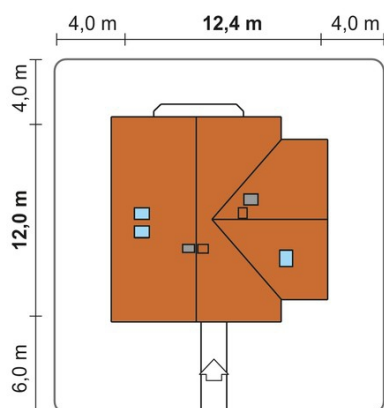
Opis projektu

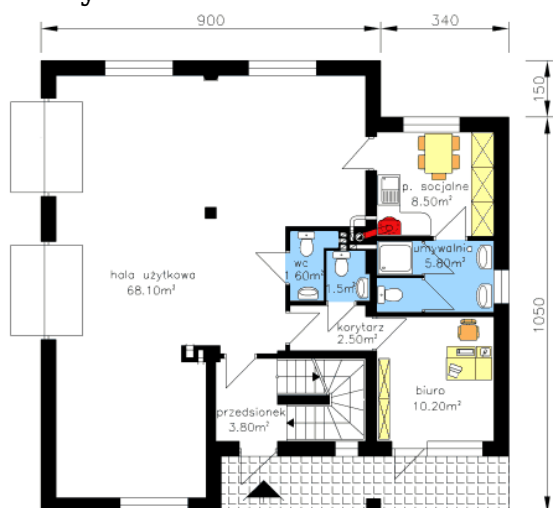
Dom mieszkalno-usługowy, parterowy bez podpiwniczenia z poddaszem użytkowym.

Elewacje



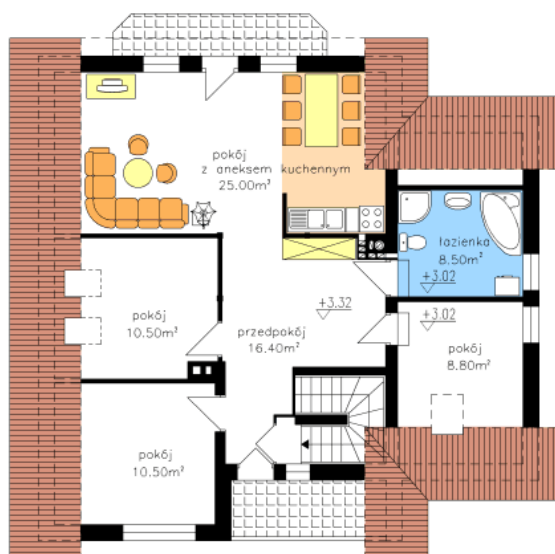
Sytuacje



Rzuty


PARTER Pu-102.00m²
 LOKAL UŻYTKOWY

Rodzaj i rozmieszczenie otworów
 należy dostosować do potrzeb
 planowanej funkcji użytkowej lokalu.



PODDASZE Pu-79.70m²
 MIESZKANIE