

## Podstawowe informacje



## Dane techniczne projektu

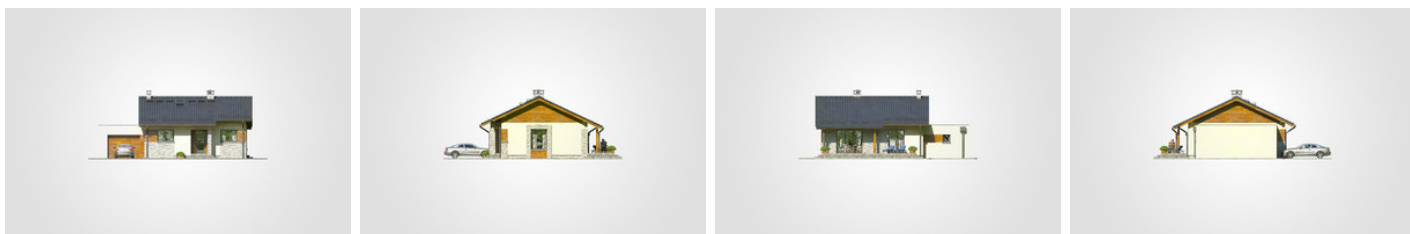
<b>Całkowita powierzchnia</b>	<b>115.80 m<sup>2</sup></b>
<b>Powierzchnia użytkowa</b>	<b>58.30 m<sup>2</sup></b>
<b>Powierzchnia zabudowy</b>	<b>115.85 m<sup>2</sup></b>
<b>Powierzchnia dachu</b>	<b>119.10 m<sup>2</sup></b>
<b>Kubatura</b>	<b>480.80 m<sup>3</sup></b>
<b>Wymiary budynku</b>	<b>13.55 x 8.90 m</b>
<b>Kąt nachylenia</b>	<b>25°</b>
<b>Wysokość budynku</b>	<b>5.75 m</b>
<b>Wymiary działki</b>	<b>20.55 x 17.88 m</b>



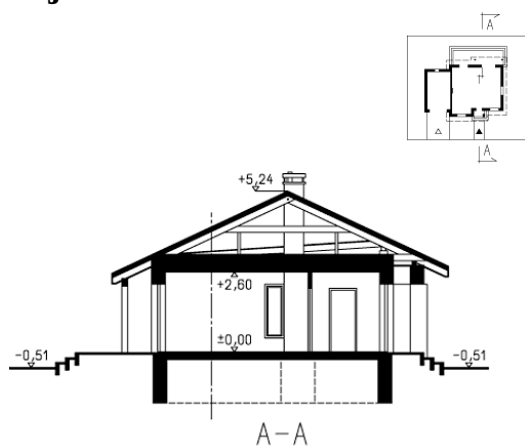
## Opis projektu

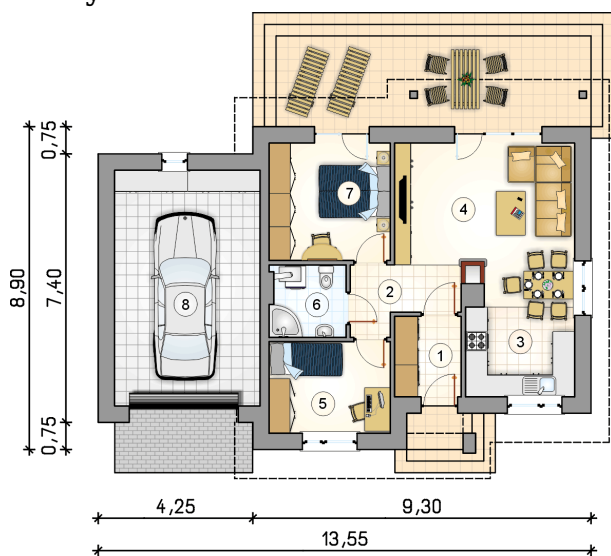
Mały parterowy dom z klasycznym dwuspadowym dachem, częściowo zadaszonym tarasem na tyłach budynku oraz z garażem

## Elewacje



## Przekrój



**Rzuty**

**Parter 58.30 m<sup>2</sup>**

przedsionek	3.95 m <sup>2</sup>
hall	4.15 m <sup>2</sup>
kuchnia	8.90 m <sup>2</sup>
pokój dzienny z jadalnią	18.50 m <sup>2</sup>
pokój	8.20 m <sup>2</sup>
łazienka z piecem c.o.	4.00 m <sup>2</sup>
pokój	10.60 m <sup>2</sup>
garaż	25.70 m <sup>2</sup>

