

## Podstawowe informacje



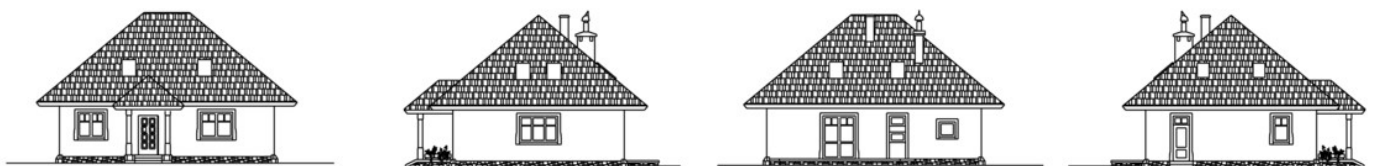
## Dane techniczne projektu

<b>Całkowita powierzchnia</b>	<b>83.20 m<sup>2</sup></b>
<b>Powierzchnia użytkowa</b>	<b>129.20 m<sup>2</sup></b>
<b>Powierzchnia zabudowy</b>	<b>116.40 m<sup>2</sup></b>
<b>Kubatura</b>	<b>612.60 m<sup>3</sup></b>
<b>Wymiary budynku</b>	<b>11.90 x 9.40 m</b>
<b>Kąt nachylenia</b>	<b>40°</b>
<b>Wymiary działki</b>	<b>20.30 x 19.90 m</b>

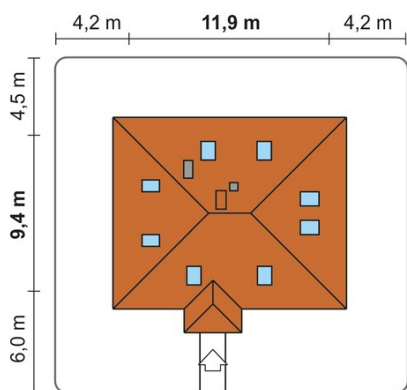
## Opis projektu

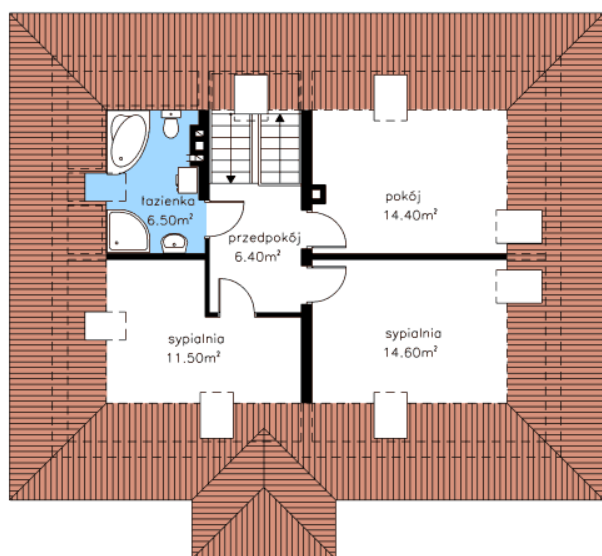
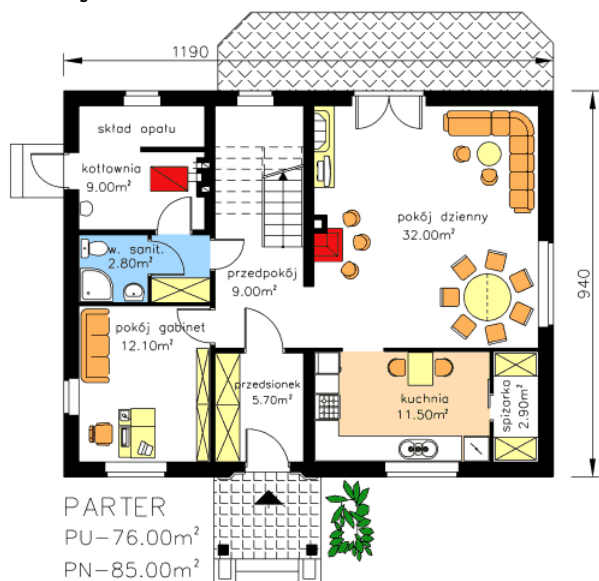
Dom wolno stojący, parterowy nie podpiwniczony z poddaszem użytkowym.

## Elewacje



## Sytuacje



**Rzuty**


PODDASZE PU-53.40m<sup>2</sup>, p.podł.-83.20m<sup>2</sup>