

Podstawowe informacje



Dane techniczne projektu

Całkowita powierzchnia	73.20 m²
Powierzchnia użytkowa	156.70 m²
Powierzchnia zabudowy	139.90 m²
Kubatura	795.30 m³
Wymiary budynku	14.90 x 10 m
Kąt nachylenia	42°
Wysokość budynku	8.60 m
Wymiary działki	22.90 x 20.20 m

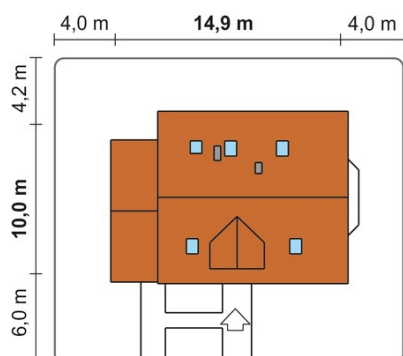
Opis projektu

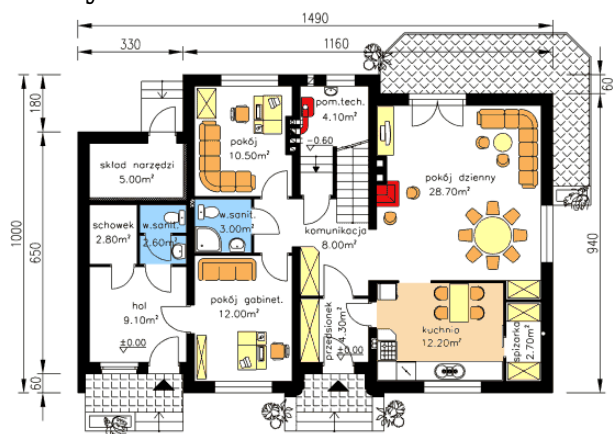
W-27.12c to budynek parterowy niepodpiwniczony, z poddaszem i lokalem użytkowym. Przy ścianie bocznej budynku zaprojektowano dobudowany segment gospodarczy ze stryżkiem w poziomie poddasza. Funkcję użytkową segmentu można dostosować wg potrzeb inwestora, lub przeznaczyć ją w całości na garaż.

Elewacje

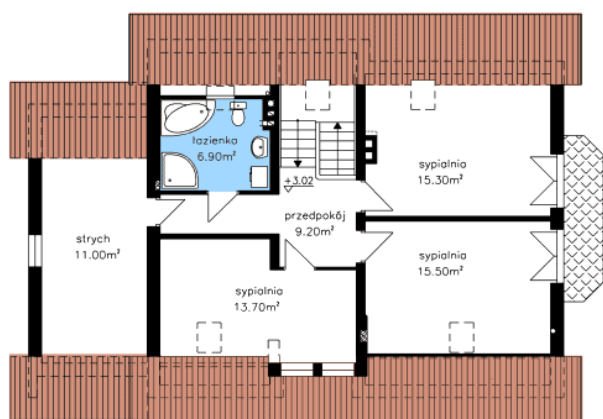


Sytuacje



Rzuty


PARTER PU-95.90m², PN-105.00m²



PODDASZE PU-60.60m²
 p.podł.-73.20m²