

Podstawowe informacje



Dane techniczne projektu

Całkowita powierzchnia	79.60 m²
Powierzchnia użytkowa	139.90 m²
Powierzchnia zabudowy	165.50 m²
Kubatura	998.60 m³
Wymiary budynku	18.50 x 10 m
Kąt nachylenia	42°
Wysokość budynku	9 m
Wymiary działki	26.50 x 20.20 m

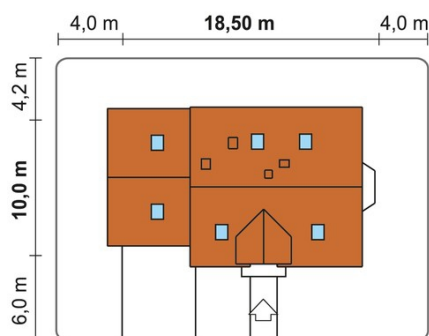
Opis projektu

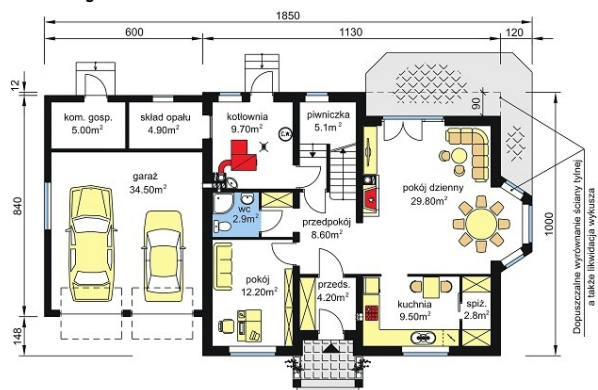
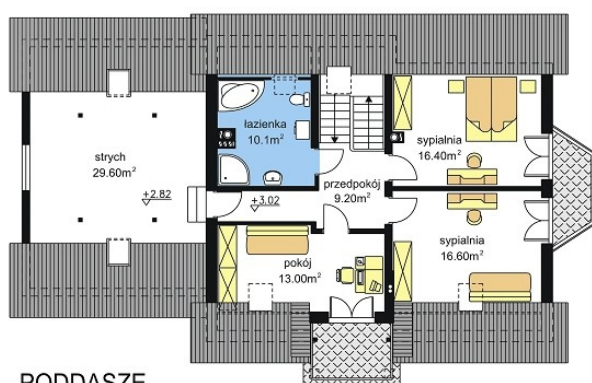
Budynek parterowy niepodpiwniczony, z poddaszem użytkowym. Rzut budynku oparto na kształcie prostokąta z przekryciem prostym dwuspadowym dachem. Na parterze 2 pokoje, kuchnia, spiżarka, wc, kotłownia i garaż dobudowany. Na poddaszu 3 sypialne, łazienka i strych nad garażem, który można zaadaptować na pokój.

Elewacje



Sytuacje



Rzuty

PARTER
 Pu-70.00m², Pg-59.20m²

PODDASZE
 Pu-65.30m², Pg-29.60m²
 p.podł.-76.40m² + strych 45.40m²