

## Podstawowe informacje



## Dane techniczne projektu

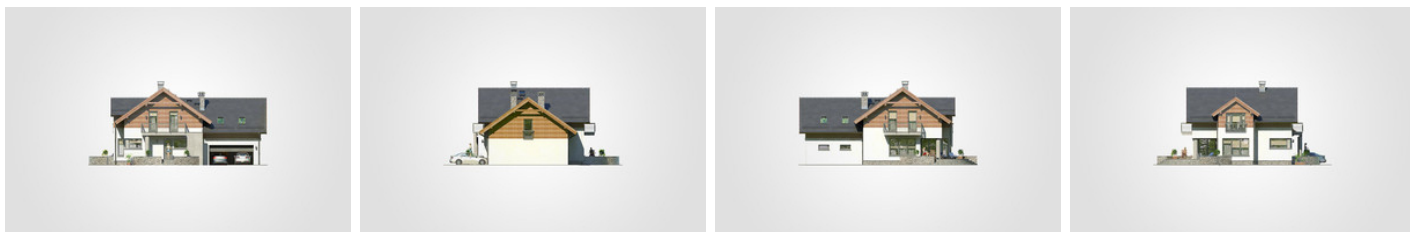
|                               |                               |
|-------------------------------|-------------------------------|
| <b>Całkowita powierzchnia</b> | <b>326.45 m<sup>2</sup></b>   |
| <b>Powierzchnia użytkowa</b>  | <b>157.15 m<sup>2</sup></b>   |
| <b>Powierzchnia zabudowy</b>  | <b>168.60 m<sup>2</sup></b>   |
| <b>Powierzchnia dachu</b>     | <b>252.48 m<sup>2</sup></b>   |
| <b>Kubatura</b>               | <b>1 093.15 m<sup>3</sup></b> |
| <b>Wymiary budynku</b>        | <b>16.50 x 11.20 m</b>        |
| <b>Kąt nachylenia</b>         | <b>35°</b>                    |
| <b>Wysokość budynku</b>       | <b>8.67 m</b>                 |
| <b>Wymiary działki</b>        | <b>24.50 x 20.35 m</b>        |



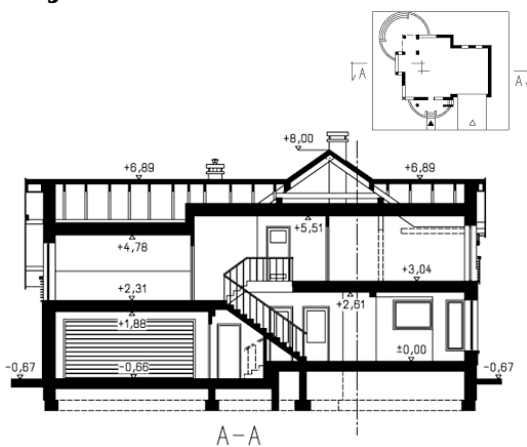
## Opis projektu

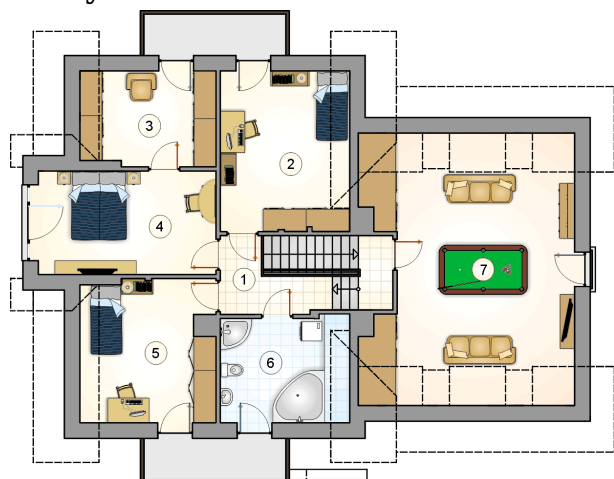
Dom parterowy z poddaszem użytkowym i 2-stanowiskowym garażem, z półokrągłym, częściowo zadaszonym tarasem

## Elewacje

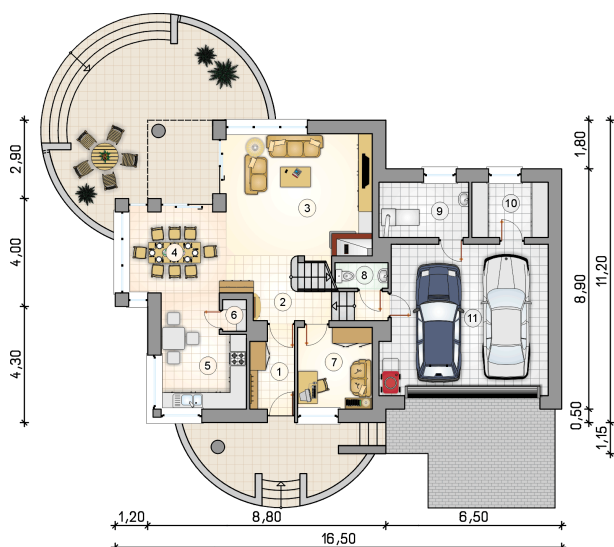


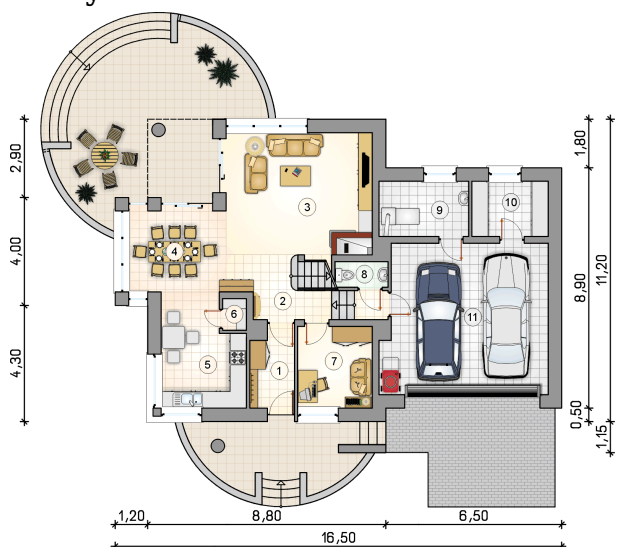
## Przekrój



**Rzuty**

**Parter 86.05 m<sup>2</sup>**

|                    |                      |
|--------------------|----------------------|
| przedsionek        | 4.50 m <sup>2</sup>  |
| pom.gospodarcze    | 5.60 m <sup>2</sup>  |
| garaż              | 33.05 m <sup>2</sup> |
| hall z komunikacją | 9.30 m <sup>2</sup>  |
| pokój dzienny      | 27.25 m <sup>2</sup> |
| jadalnia           | 10.25 m <sup>2</sup> |
| kuchnia            | 11.85 m <sup>2</sup> |
| spizarka           | 0.95 m <sup>2</sup>  |
| pokój              | 8.15 m <sup>2</sup>  |
| w.c.               | 1.60 m <sup>2</sup>  |
| kotłownia          | 6.60 m <sup>2</sup>  |



**Rzuty**

**Poddasze 105 m<sup>2</sup>**

|                     |                      |
|---------------------|----------------------|
| hall z komunikacją  | 8.35 m <sup>2</sup>  |
| pokój               | 15.10 m <sup>2</sup> |
| garderoba           | 9.30 m <sup>2</sup>  |
| pokój               | 14.90 m <sup>2</sup> |
| pokój               | 13.65 m <sup>2</sup> |
| łazienka            | 9.80 m <sup>2</sup>  |
| strych do adaptacji | 33.90 m <sup>2</sup> |

