

Podstawowe informacje



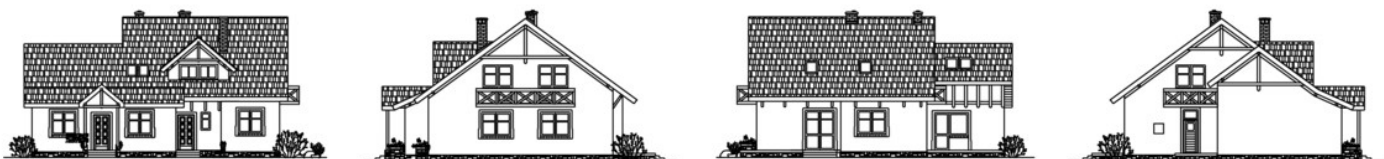
Dane techniczne projektu

Całkowita powierzchnia	119.50 m²
Powierzchnia użytkowa	184.70 m²
Powierzchnia zabudowy	163.70 m²
Kubatura	998.60 m³
Wymiary budynku	15.28 x 13.30 m
Kąt nachylenia	36°
Wysokość budynku	8.65 m
Wymiary działki	22.30 x 23.40 m

Opis projektu

Budynek jednorodzinny, wielopokoleniowy, parterowy z poddaszem mieszkalnym, nie podpiwniczony, z senioratką w poziomie parteru (senioratka może być przystosowana na niezależny lokal mieszkalny).

Elewacje



Sytuacje

