

Podstawowe informacje



Dane techniczne projektu

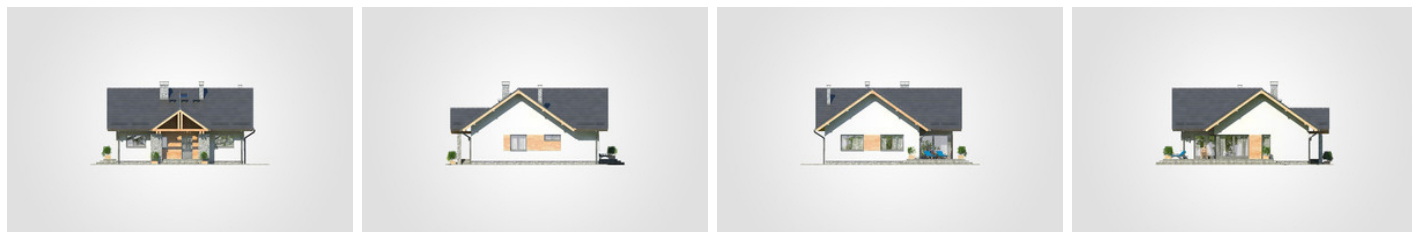
Całkowita powierzchnia	130.40 m²
Powierzchnia użytkowa	98.25 m²
Powierzchnia zabudowy	131.05 m²
Powierzchnia dachu	206 m²
Kubatura	679.55 m³
Wymiary budynku	11.55 x 11.55 m
Kąt nachylenia	35°
Wysokość budynku	6.91 m
Wymiary działki	19.55 x 20.80 m



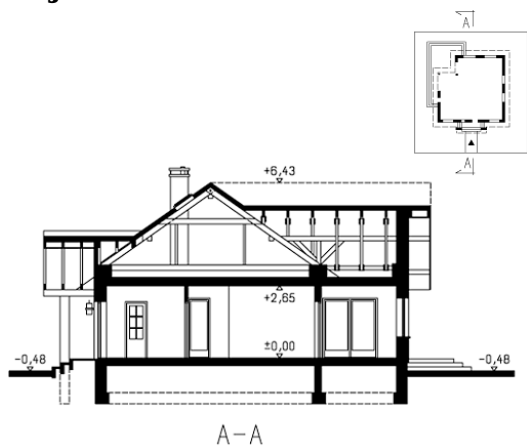
Opis projektu

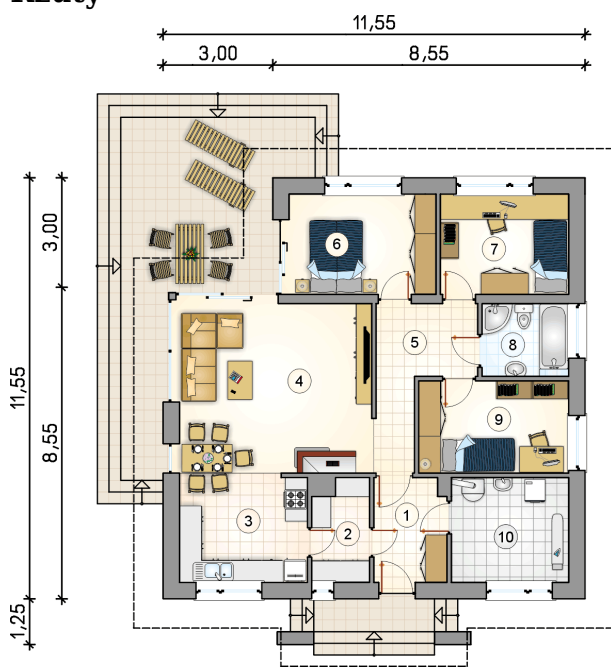
Niewielki dom parterowy z dwuspadowym dachem, odkrytym, narożnym tarasem i oryginalnym wejściem z kamiennymi przyporami

Elewacje



Przekrój



Rzuty

Parter 98.25 m²

przedsionek	5.60 m ²
kotłownia	9.25 m ²
spizarka	4.20 m ²
kuchnia	10.05 m ²
pokój dzienny z jadalnią	24.90 m ²
hall	8.45 m ²
pokój	11.05 m ²
pokój	9.65 m ²
łazienka	4.75 m ²
pokój	10.35 m ²

