

Podstawowe informacje



Dane techniczne projektu

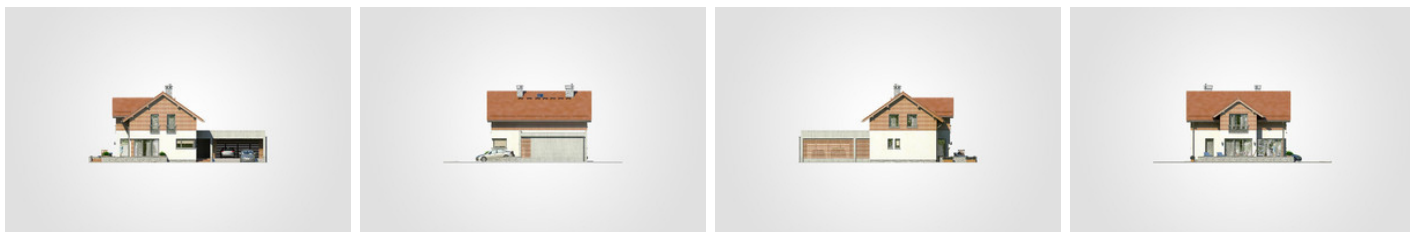
Całkowita powierzchnia	350.85 m²
Powierzchnia użytkowa	132.50 m²
Powierzchnia zabudowy	166.40 m²
Powierzchnia dachu	153.70 m²
Kubatura	1 157.60 m³
Wymiary budynku	17.65 x 11.30 m
Kąt nachylenia	35°
Wysokość budynku	8.44 m
Wymiary działki	25.69 x 19.38 m



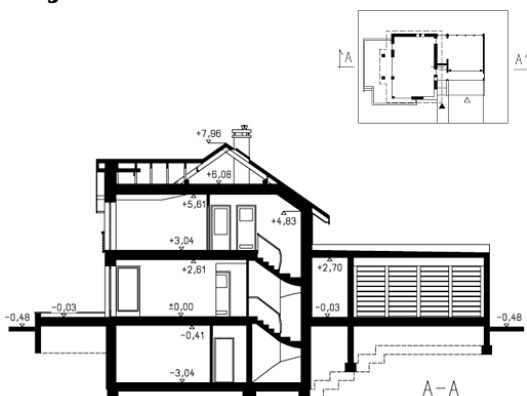
Opis projektu

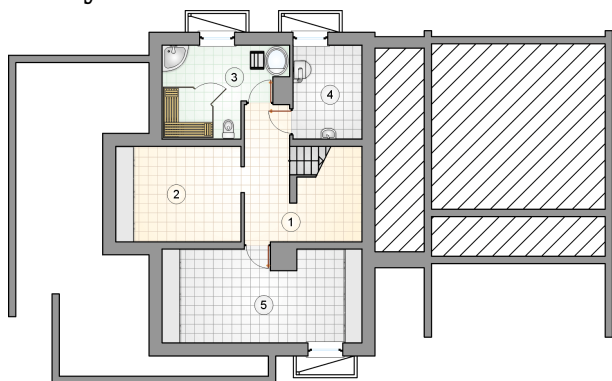
Parterowy dom z poddaszem użytkowym i garażem 2-stanowiskowym, 4 sypialnie i niezadaszony taras, podpiwniczony

Elewacje



Przekrój



Rzuty


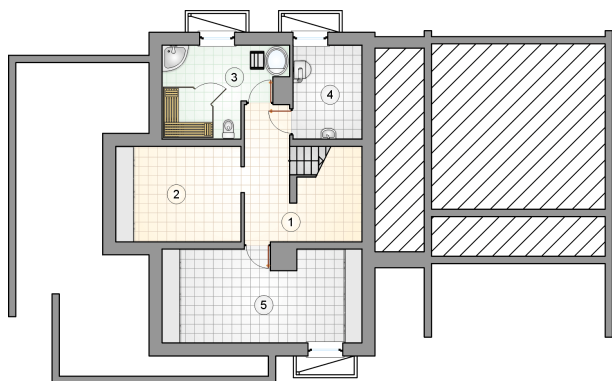
Piwnica 70.25 m²
przedsiónek z komunikacją
piwnica
sauna
kotłownia
piwnica

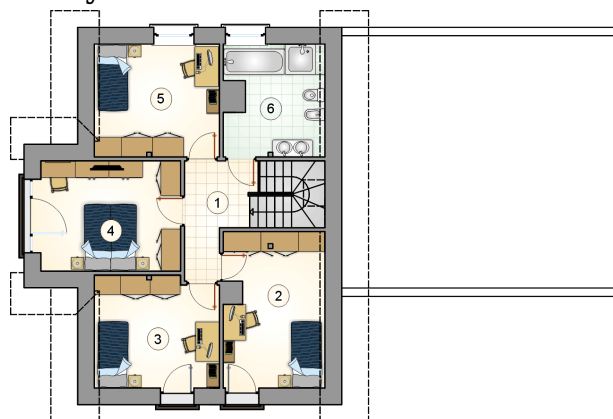
 15.85 m²

 14.10 m²

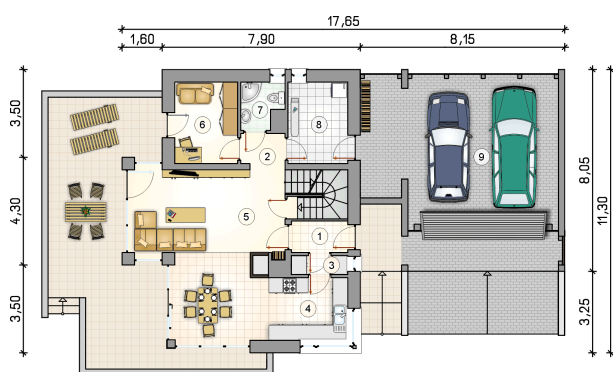
 11.35 m²

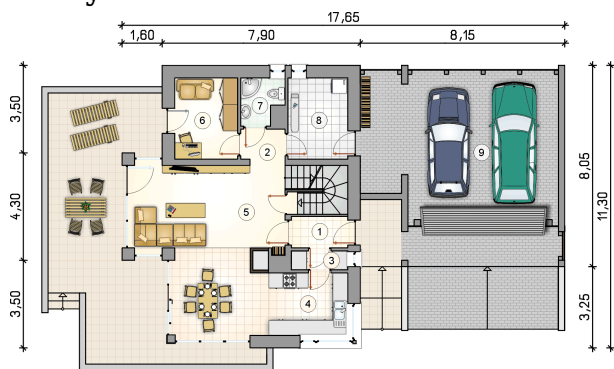
 7.55 m²

 21.40 m²


Rzuty

Parter 67.70 m²

przedsiónek	2.70 m ²
hall z komunikacją	5.25 m ²
spizarka	1.60 m ²
kuchnia	7.80 m ²
pokój dzienny z jadalnią	32.00 m ²
pokój	8.00 m ²
łazienka	2.80 m ²
pralnia	7.55 m ²
garaż	45.60 m ²



Rzuty

Poddasze 64.80 m²

hall z komunikacją	7.80 m ²
pokój	12.25 m ²
pokój	11.15 m ²
pokój	13.60 m ²
pokój	11.50 m ²
łazienka	8.50 m ²

