

Podstawowe informacje



Dane techniczne projektu

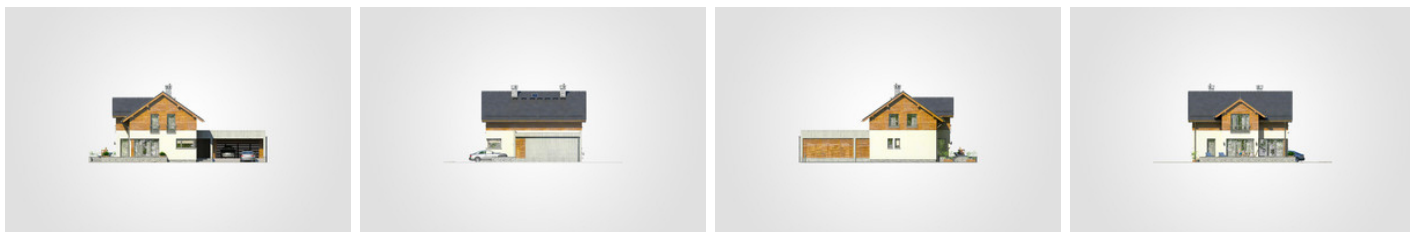
Całkowita powierzchnia	256.75 m²
Powierzchnia użytkowa	134 m²
Powierzchnia zabudowy	161.75 m²
Powierzchnia dachu	153.70 m²
Kubatura	868.25 m³
Wymiary budynku	17.65 x 11.30 m
Kąt nachylenia	35°
Wysokość budynku	8.44 m
Wymiary działki	25.69 x 19.38 m



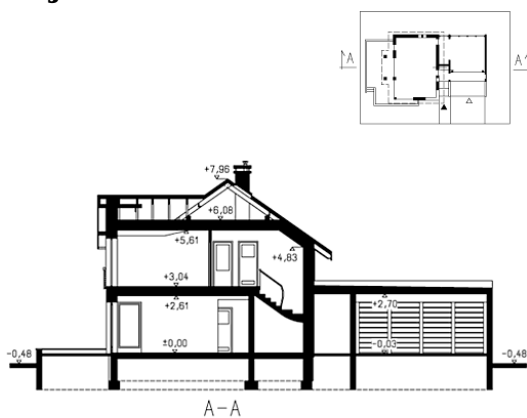
Opis projektu

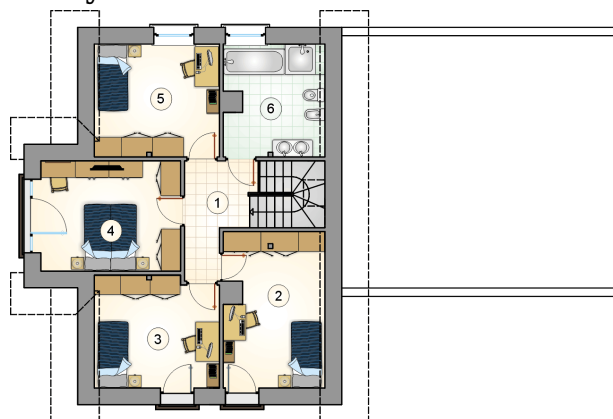
Dom parterowy z poddaszem użytkowym i garażem 2-stanowiskowym, z 4 sypialniami i przestronnym, niezadaszonym tarasem

Elewacje

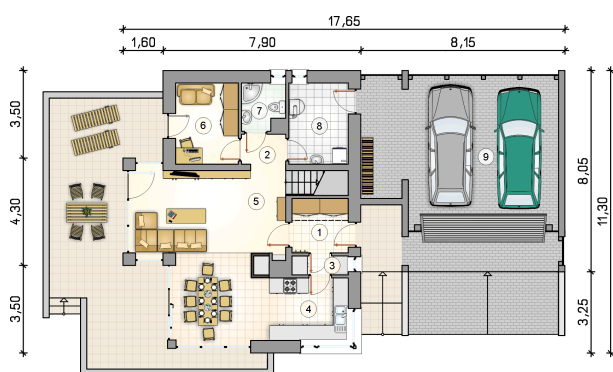


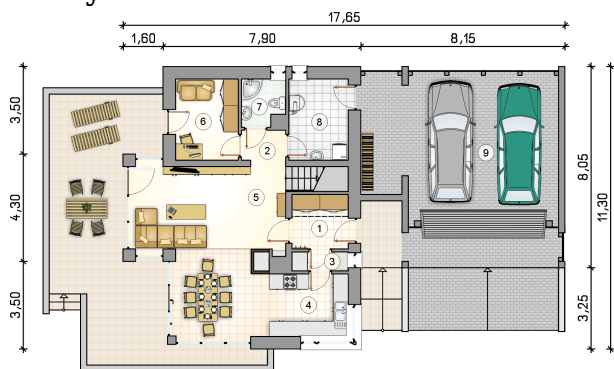
Przekrój



Rzuty

Parter 68.75 m²

przedsiónek	3.40 m ²
hall z komunikacją	5.40 m ²
spizarka	1.60 m ²
kuchnia	7.80 m ²
pokój dzienny z jadalnią	32.00 m ²
pokój	8.00 m ²
łazienka	3.00 m ²
kotłownia	7.55 m ²
garaż	45.60 m ²



Rzuty

Poddasze 65.25 m²

hall z komunikacją

 8.00 m²

pokój

 12.25 m²

pokój

 11.15 m²

pokój

 13.60 m²

pokój

 11.50 m²

łazienka

 8.75 m²
