

## Podstawowe informacje



## Dane techniczne projektu

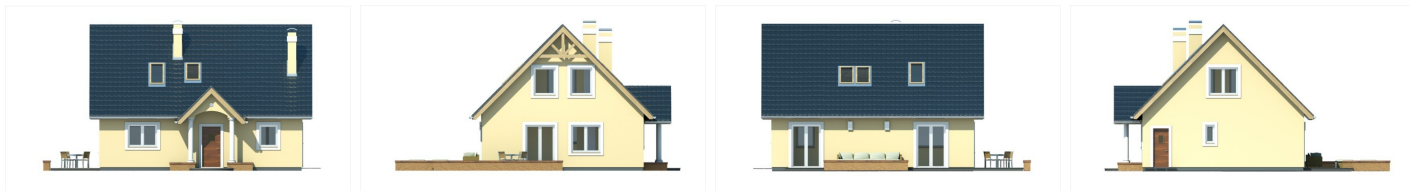
<b>Powierzchnia użytkowa</b>	<b>107.40 m<sup>2</sup></b>
<b>Powierzchnia zabudowy</b>	<b>101.90 m<sup>2</sup></b>
<b>Powierzchnia dachu</b>	<b>164.10 m<sup>2</sup></b>
<b>Kąt nachylenia</b>	<b>45°</b>
<b>Wysokość budynku</b>	<b>7.85 m</b>
<b>Wymiary działki</b>	<b>18.10 x 0 m</b>

## Opis projektu

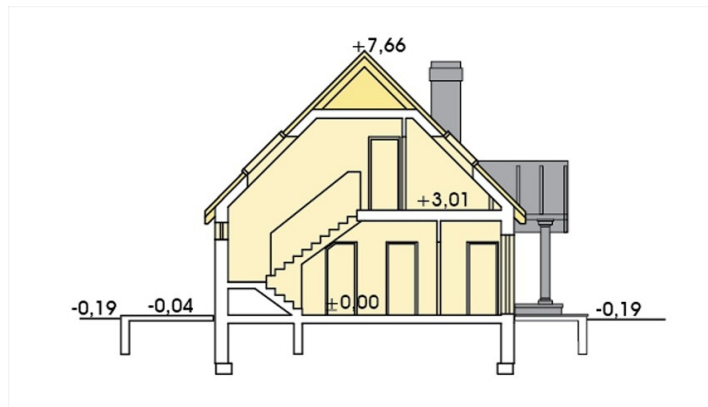
Nieduży, prosty w budowie dom, niepodpiwniczony, przeznaczony dla rodzin 4-5-osobowej. Centralnie umieszczony kominek umożliwi w prosty sposób rozproszanie ciepłego powietrza po całym domu. Zaletą poddasza jest brak elementów konstrukcyjnych, co pozwala na jego dowolną aranżację. Istnieje możliwość wydłużenia budynku i powiększenie tym sposobem pokoju dziennego i kuchni. Projekt dostępny jest w wersji z garażem z boku (wersja B) lub z garażem na planie litery L (Sosenka II) . Wersje z garażem dają możliwość wybudowania bliźniaka.

Dokumentacja techniczna w trakcie opracowania.

## Elewacje



## Przekrój



## Sytuacje

