

## Podstawowe informacje



## Dane techniczne projektu

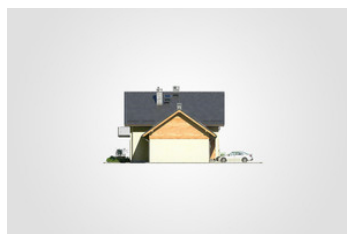
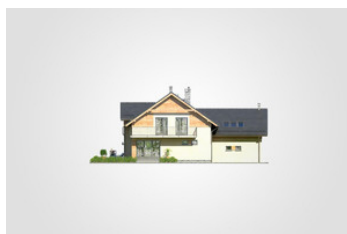
<b>Całkowita powierzchnia</b>	<b>318.05 m<sup>2</sup></b>
<b>Powierzchnia użytkowa</b>	<b>164.10 m<sup>2</sup></b>
<b>Powierzchnia zabudowy</b>	<b>159 m<sup>2</sup></b>
<b>Powierzchnia dachu</b>	<b>251 m<sup>2</sup></b>
<b>Kubatura</b>	<b>1 042.30 m<sup>3</sup></b>
<b>Wymiary budynku</b>	<b>17.10 x 11.02 m</b>
<b>Kąt nachylenia</b>	<b>35°</b>
<b>Wysokość budynku</b>	<b>8.86 m</b>
<b>Wymiary działki</b>	<b>24.10 x 19.02 m</b>

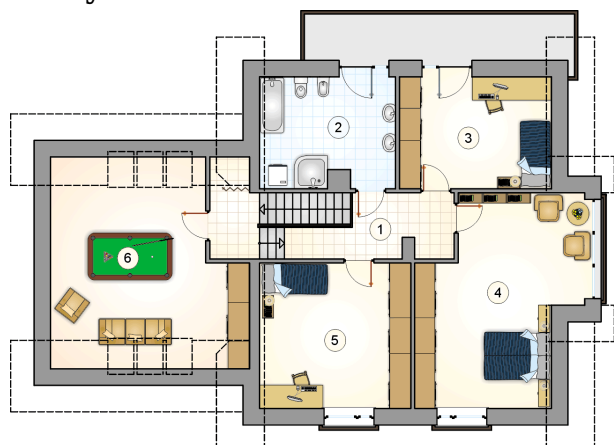


## Opis projektu

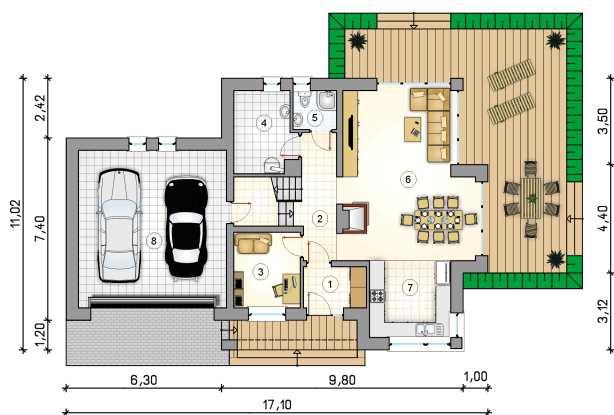
Parterowy dom z poddaszem użytkowym i garażem 2-stanowiskowym, z przeszklonym ryzalitem nad odkrytym tarasem

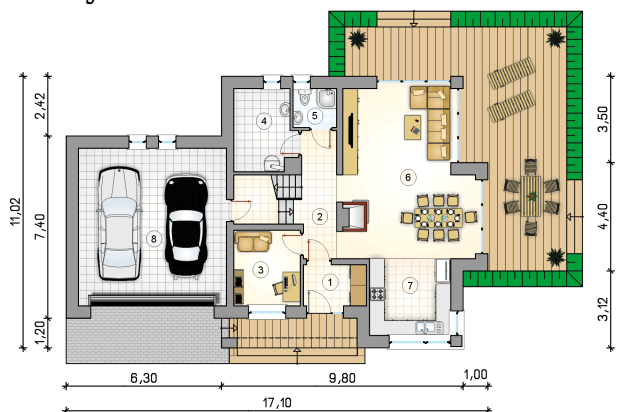
## Elewacje



**Rzuty**

**Parter 78.30 m<sup>2</sup>**

przedsionek	4.15 m <sup>2</sup>
hall z komunikacją	12.30 m <sup>2</sup>
pokój	8.10 m <sup>2</sup>
kotłownia	7.80 m <sup>2</sup>
łazienka	2.70 m <sup>2</sup>
pokój dzienny z jadalnią	33.05 m <sup>2</sup>
kuchnia	10.20 m <sup>2</sup>
garaż	38.05 m <sup>2</sup>



**Rzuty**

**Poddasze 85.80 m<sup>2</sup>**

hall z komunikacją

 14.10 m<sup>2</sup>

łazienka

 12.30 m<sup>2</sup>

pokój

 14.30 m<sup>2</sup>

pokój

 26.25 m<sup>2</sup>

pokój

 18.85 m<sup>2</sup>

strych

 26.40 m<sup>2</sup>
