

Podstawowe informacje



Dane techniczne projektu

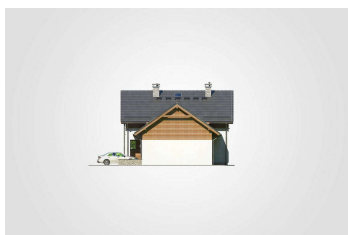
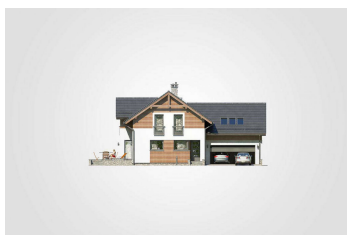
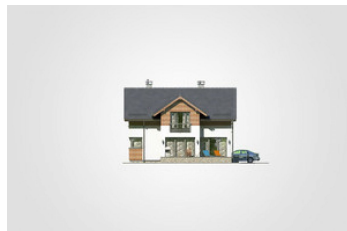
Całkowita powierzchnia	284.95 m²
Powierzchnia użytkowa	133.55 m²
Powierzchnia zabudowy	143.80 m²
Powierzchnia dachu	223.90 m²
Kubatura	889.90 m³
Wymiary budynku	15.60 x 11.30 m
Kąt nachylenia	35°
Wysokość budynku	8.26 m
Wymiary działki	22.60 x 19.30 m



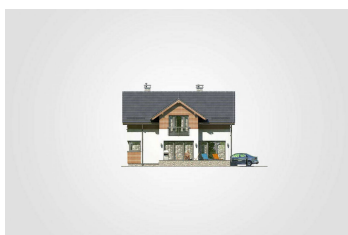
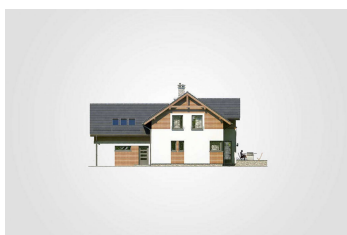
Opis projektu

Dom parterowy z poddaszem użytkowym i 2-stanowiskowym garażem, oryginalnym ryzalitem, niezadaszonym tarasem i dużą kotłownią

Elewacje



Elewacje

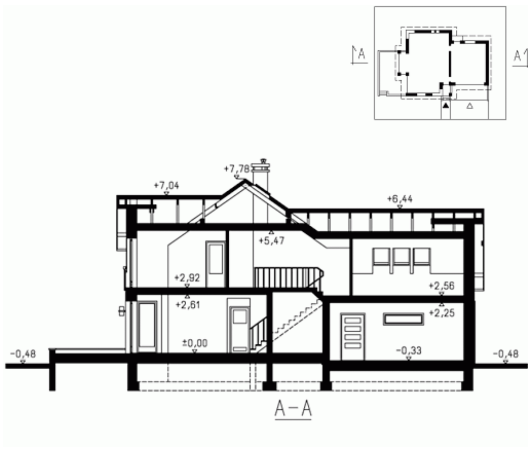


Przekrój

DOBRY DOM
 ul. Wrzesława Romańczuka 6, 35-302 Rzeszów
 +48 17 852 52 30
 08:00 - 16:00

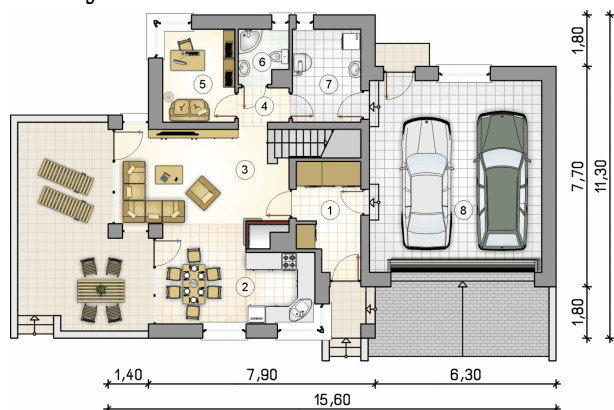
waldemar.kowalski@grupadobrydom.pl

Podane ceny nie stanowią oferty handlowej w rozumieniu art. 66 par. 1 Kodeksu Cywilnego

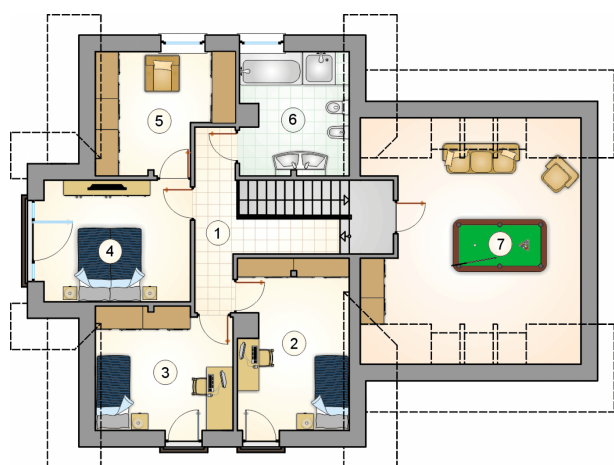


DOBRY DOM
ul. Wrzesława Romańczuka 6, 35-302 Rzeszów
+48 17 852 52 30
08:00 - 16:00

waldemar.kowalski@grupadobrydom.pl
Podane ceny nie stanowią oferty handlowej w rozumieniu art. 66 par. 1 Kodeksu Cywilnego

Rzuty

Parter 66.60 m²

przedsionek	3.05 m ²
hall	4.70 m ²
kuchnia z jadalnią	14.70 m ²
pokój dzienny z komunikacją	23.45 m ²
hall	2.15 m ²
pokój	8.00 m ²
łazienka	3.00 m ²
kotłownia	7.55 m ²
garaż	39.80 m ²


Poddasze 66.95 m²

hall z komunikacją	11.05 m ²
pokój	12.70 m ²
pokój	11.35 m ²
pokój	12.90 m ²
garderoba	10.15 m ²
łazienka	8.80 m ²
strych	23.80 m ²

Rzuty