

Podstawowe informacje



Dane techniczne projektu

Całkowita powierzchnia	175.85 m²
Powierzchnia użytkowa	175.75 m²
Powierzchnia zabudowy	165.33 m²
Powierzchnia dachu	272 m²
Kubatura	638.31 m³
Wymiary budynku	11.50 x 18.20 m
Kąt nachylenia	42°
Wysokość budynku	9.40 m
Wymiary działki	19.50 x 26.20 m



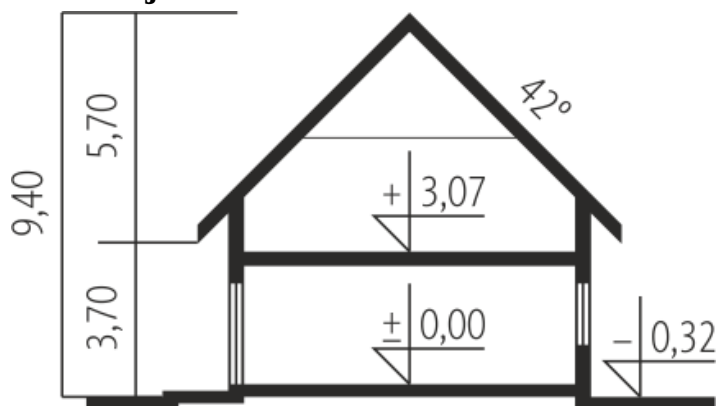
Opis projektu

Dom parterowy z użytkowym poddaszem, niepodpiwniczony, z wbudowanym garażem jednoosobowym, przeznaczony dla 5-6-osobowej rodziny. Charakterystycznym elementem dla tego budynku jest wysunięty garaż z osobnym wejściem, połączony bezpośrednio z częścią gospodarczą. Z holu dostępne są: gabinet z łazienką, toaleta i pomieszczenie gospodarcze oraz przestronny pokój dzienny z kominkiem i z otwartą kuchnią. Trzy pokoje, sypialnia z garderobą oraz duża łazienka z balkonem sprawiają, że poddasze jest funkcjonalne i przyjemne w użytkowaniu.

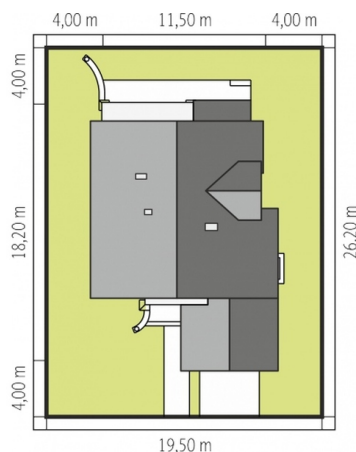
Elewacje

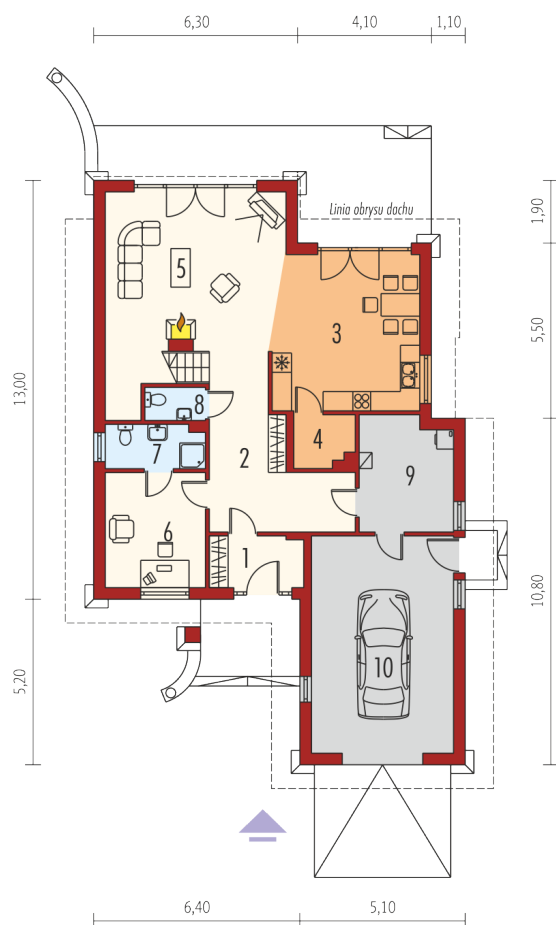


Przekrój



Sytuacje



Rzuty

Parter 102.33 m²

Wiatrołap	4.69 m ²
Garaż	29.34 m ²
Hol	20.11 m ²
Kuchnia	20.91 m ²
Spizarnia	2.57 m ²
Pokój dzienny	27.67 m ²
Toaleta	1.63 m ²
Gabinet	10.97 m ²
Łazienka	3.97 m ²
Pom. gospodarcze	9.81 m ²

Poddasze 73.52 m²

Korytarz	6.64 m ²
Sypialnia	13.64 m ²
Garderoba	4.72 m ²
Pokój	16.46 m ²
Pokój	11.20 m ²
Pokój	10.92 m ²
Łazienka	9.94 m ²

