

## Podstawowe informacje



## Dane techniczne projektu

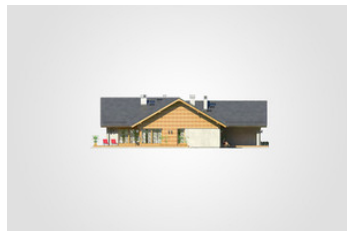
<b>Całkowita powierzchnia</b>	<b>235.75 m<sup>2</sup></b>
<b>Powierzchnia użytkowa</b>	<b>141 m<sup>2</sup></b>
<b>Powierzchnia zabudowy</b>	<b>235.75 m<sup>2</sup></b>
<b>Powierzchnia dachu</b>	<b>337 m<sup>2</sup></b>
<b>Kubatura</b>	<b>1 186.20 m<sup>3</sup></b>
<b>Wymiary budynku</b>	<b>13.65 x 19.90 m</b>
<b>Kąt nachylenia</b>	<b>30°</b>
<b>Wysokość budynku</b>	<b>6.57 m</b>
<b>Wymiary działki</b>	<b>21.73 x 27.98 m</b>



## Opis projektu

Dom parterowy z garażem 2-stanowiskowym i rozległym, odkrytym tarasem

## Elewacje



**Rzuty**

**Parter 141 m<sup>2</sup>**

<b>przedsionek</b>	5.55 m <sup>2</sup>
<b>łazienka</b>	8.45 m <sup>2</sup>
<b>pokój</b>	13.70 m <sup>2</sup>
<b>w.c.</b>	2.00 m <sup>2</sup>
<b>kotłownia</b>	9.10 m <sup>2</sup>
<b>garaż</b>	38.10 m <sup>2</sup>
<b>hall</b>	3.80 m <sup>2</sup>
<b>kuchnia</b>	12.05 m <sup>2</sup>
<b>spizarka</b>	3.20 m <sup>2</sup>
<b>pokój dzienny z jadalnią</b>	39.15 m <sup>2</sup>
<b>hall</b>	12.25 m <sup>2</sup>
<b>pokój</b>	15.20 m <sup>2</sup>
<b>garderoba</b>	3.25 m <sup>2</sup>
<b>pokój</b>	13.30 m <sup>2</sup>

