

## Podstawowe informacje



## Dane techniczne projektu

<b>Całkowita powierzchnia</b>	<b>259.13 m<sup>2</sup></b>
<b>Powierzchnia użytkowa</b>	<b>231.33 m<sup>2</sup></b>
<b>Powierzchnia zabudowy</b>	<b>226.61 m<sup>2</sup></b>
<b>Powierzchnia dachu</b>	<b>375 m<sup>2</sup></b>
<b>Kubatura</b>	<b>901.65 m<sup>3</sup></b>
<b>Wymiary budynku</b>	<b>18.50 x 16.30 m</b>
<b>Kąt nachylenia</b>	<b>35°</b>
<b>Wysokość budynku</b>	<b>9 m</b>
<b>Wymiary działki</b>	<b>26.50 x 27 m</b>



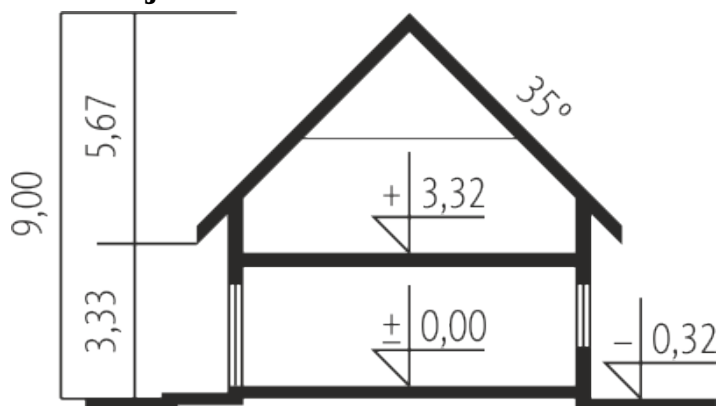
## Opis projektu

Dom parterowy z użytkowym poddaszem, niepodpiwniczony, z dwustanowiskowym garażem, przeznaczony dla 5-6-osobowej rodziny. Idąca w parze z estetyką budynku funkcjonalność, stanowią o popularności tego projektu. Hol, do którego dostajemy się przez wygodny wiatrołap, stanowi trzon komunikacyjny budynku. Prawa strona parteru to połączone ze sobą przestronny pokój dzienny z jadalnią oraz funkcjonalna kuchnia z podręczną spiżarnią. Na lewą stronę części parterowej składają się: pokój z osobną łazienką, gabinet, dwa pomieszczenia gospodarcze oraz dwustanowiskowy garaż. W stref...

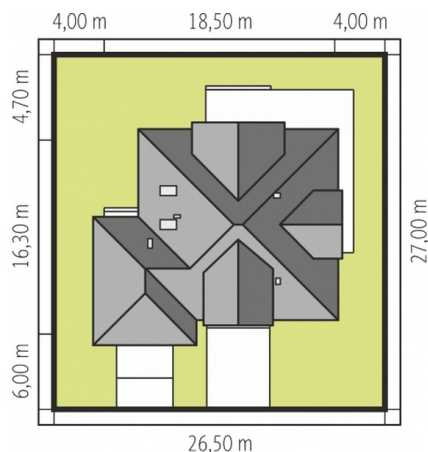
## Elewacje

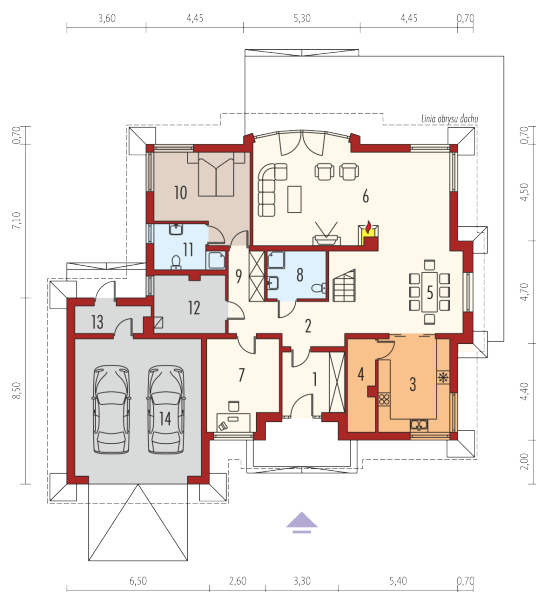


## Przekrój

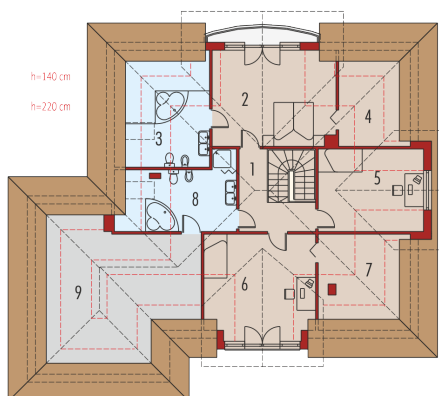


## Sytuacje



**Rzuty**

**Parter 154.53 m<sup>2</sup>**

Wiatrołap	7.74 m <sup>2</sup>
Sypialnia	15.67 m <sup>2</sup>
Łazienka	5.80 m <sup>2</sup>
Kotłownia	8.58 m <sup>2</sup>
Pom. gospodarcze	4.00 m <sup>2</sup>
Garaż	35.14 m <sup>2</sup>
Hol	12.98 m <sup>2</sup>
Kuchnia	13.70 m <sup>2</sup>
Spizarnia	5.18 m <sup>2</sup>
Jadalnia	14.78 m <sup>2</sup>
Pokój dzienny	40.51 m <sup>2</sup>
Gabinet	12.97 m <sup>2</sup>
Łazienka	5.40 m <sup>2</sup>
Korytarz	7.22 m <sup>2</sup>


**Poddasze 104.60 m<sup>2</sup>**

Korytarz	7.55 m <sup>2</sup>
Sypialnia	19.25 m <sup>2</sup>
Łazienka	8.18 m <sup>2</sup>
Garderoba	3.66 m <sup>2</sup>
Sypialnia	14.13 m <sup>2</sup>
Sypialnia	20.15 m <sup>2</sup>
Garderoba	5.63 m <sup>2</sup>
Łazienka	10.81 m <sup>2</sup>
Strych	15.24 m <sup>2</sup>